



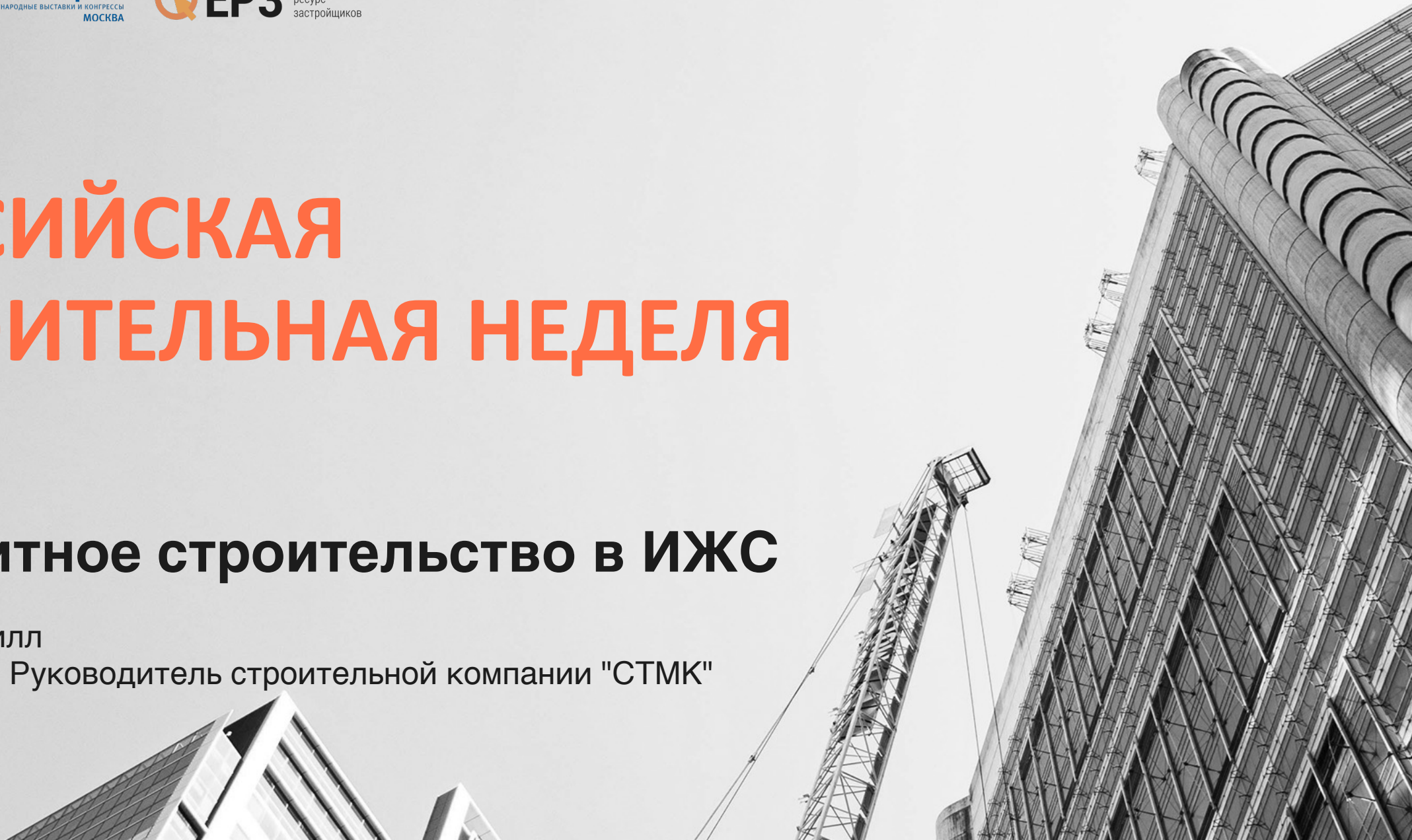
РОССИЙСКАЯ СТРОИТЕЛЬНАЯ НЕДЕЛЯ 2025

Монолитное строительство в ИЖС

Корнеев Кирилл

Основатель и Руководитель строительной компании "СТМК"

13.03.2025







Слабые места

- Долше время строительства чем префабы
- Производство не в цеху а на объекте
- Трудоемкость : требуется точная установка опалубки, арматуры и др..
- Контроль промежуточных этапов работ
- Зависимость от инфраструктуры (локализация)
- Использование тяжёлой строительной техники
- Много ручного труда

Возможности технологии

- Архитектурная свобода / Индивидуальные проекты / Возможность сложных форм : криволинейные элементы, архитектурные изыски.
- Высокая пространственная жесткость, прочность и долговечность
- отсутствие несущих стен
 - максимально свободные пространства.
 - гибкость выбора материала стен
- Круглогодичное строительство
- Стоимость +/- аналогична другим технологиям
- Максимально высокая ликвидность домов

Кирилл Корнеев

Основатель и Руководитель
строительной компании "СТМК"



СТМК®

www.stmk.pro