

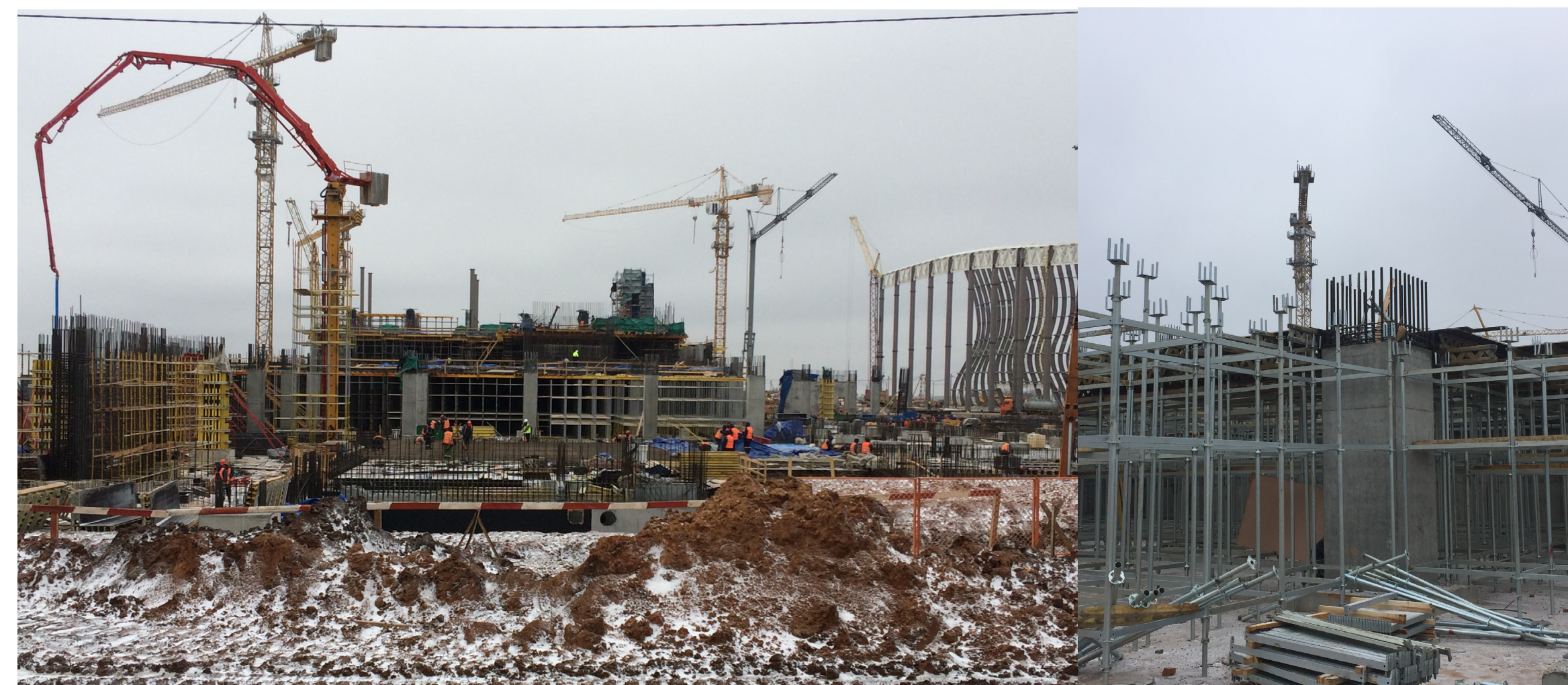


АГЕНСТВО РАЗВИТИЯ
СТРОИТЕЛЬНОЙ ИНДУСТРИИ

НА ЧТО ОБРАЩАТЬ ВНИМАНИЕ ПРИ ЗАКУПКЕ ОПАЛУБКИ, ЧТОБЫ СЭКОНОМИТЬ И НЕ ПОПАСТЬ ПО-КРУПНОМУ?

Спикер: Антоненко Александр Николаевич,
генеральный директор ООО «АРСИ ПРО»





МАРИИНСКИЙ ТЕАТР, Г. САНКТ-ПЕТЕРБУРГ

АЭРОПОРТ, Г. СИМФЕРОПОЛЬ

НАША ЦЕЛЬ:

СОЗДАВАТЬ КУЛЬТУРУ **БЕЗОПАСНОГО И
ЭФФЕКТИВНОГО** СТРОИТЕЛЬСТВА
С РАЦИОНАЛЬНЫМ ОТНОШЕНИЕМ К РЕСУРСАМ

**НА ЧТО ОБРАЩАТЬ ВНИМАНИЕ
ПРИ ЗАКУПКЕ ОПАЛУБКИ,
ЧТОБЫ СЭКОНОМИТЬ
И НЕ ПОПАСТЬ ПО-КРУПНОМУ?**

A large-scale construction site featuring a multi-story building under construction. The structure is heavily scaffolded with yellow and red metal beams and supports. Several tower cranes are visible against a clear blue sky. The foreground shows a concrete slab with more scaffolding.

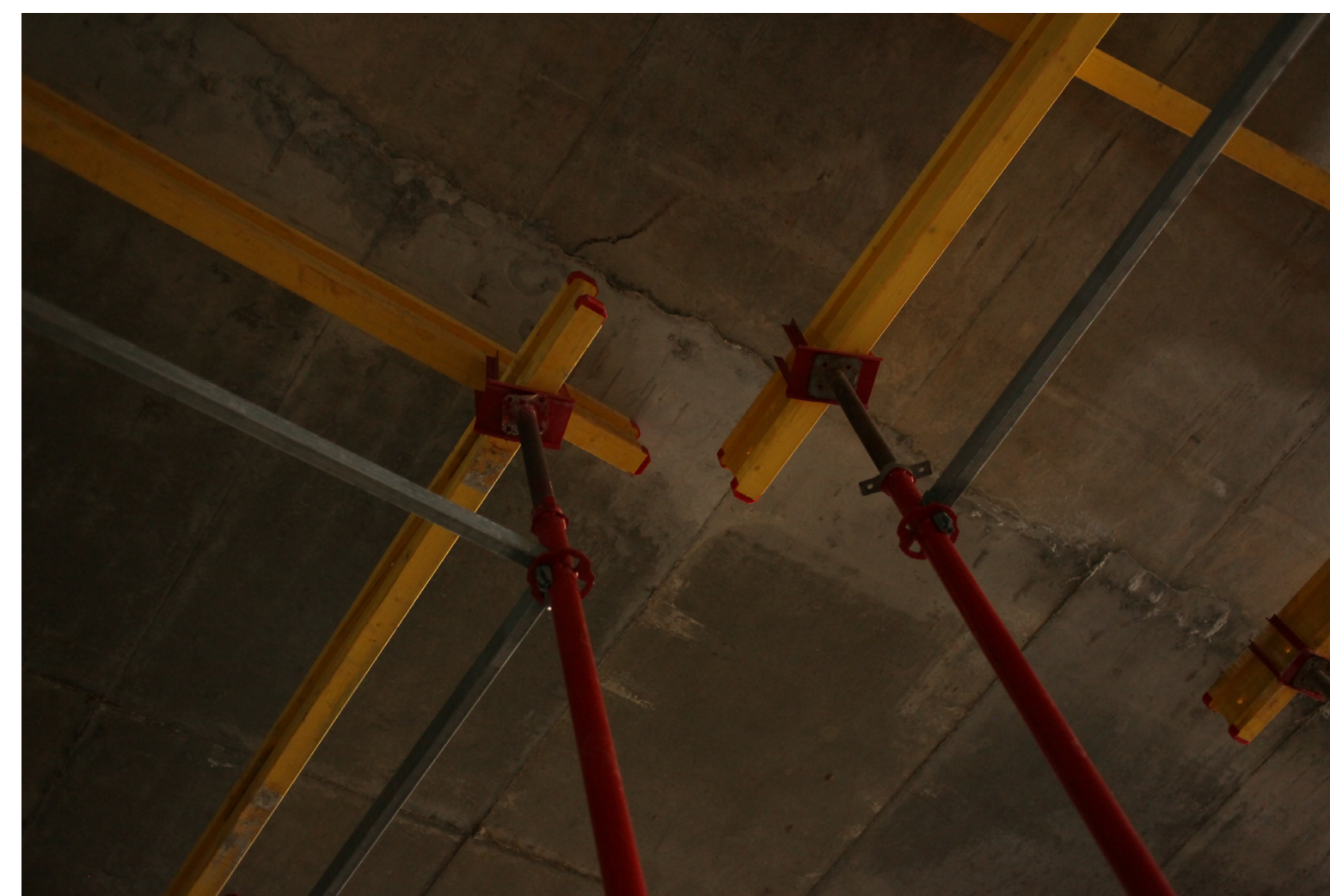
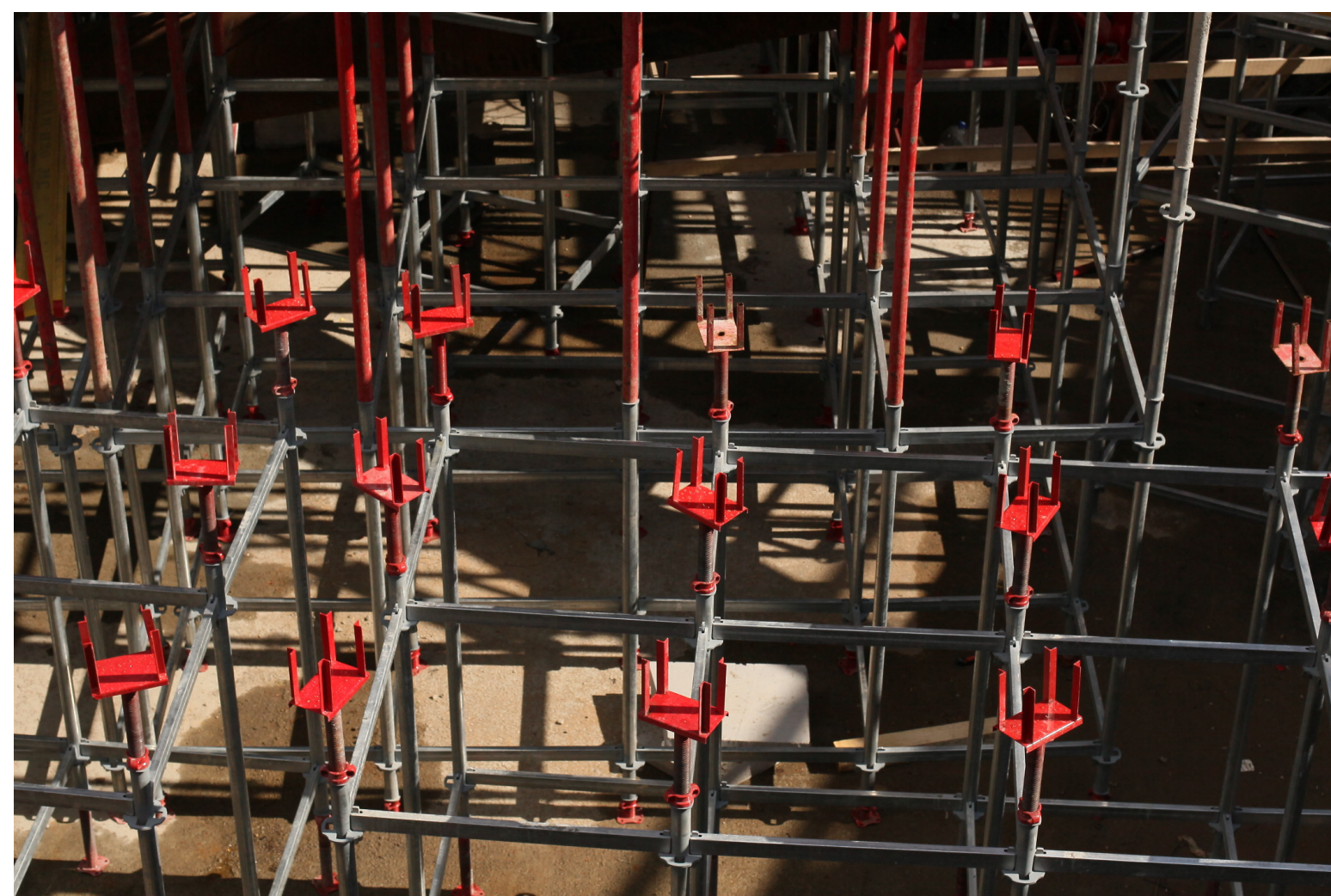
**ЦЕЛЬ ЛЮБОГО СТРОИТЕЛЯ —
БЫСТРО И КАЧЕСТВЕННО ВОЗВЕСТИ ПРОЕКТ**

ЧТО ВЛИЯЕТ НА РЕЗУЛЬТАТ?

Скорость монтажа

Срок службы
опалубки

Качество бетонной
поверхности



А ВЫ ЗАДУМЫВАЛИСЬ СКОЛЬКО СТОИТ ПЛИТА ПЕРЕКРЫТИЯ?

Пример расчета стоимости возведения плиты перекрытия площадью 1000 м², толщиной 200 мм

СТОИМОСТЬ ПЛИТЫ

Бетон – 200 м ³	1 250 000 ₹
Арматура – 100 кг арматуры/ куб бетона (20 тн арматуры)	1 200 000 ₹
Работы (монтаж, демонтаж, заливка плиты)	3 400 000 ₹
ИТОГО	5 850 000 ₹

СТОИМОСТЬ ОПАЛУБКИ

Сдн - 850 шт.	2 400 000 ₹
Балка деревянная 450 пм	1 800 000 ₹
Фанера 18 мм – 19,8 м ³	1 000 000 ₹
ИТОГО	5 200 000 ₹

ИТОГО: 11 050 000 ₹

ПРОЦЕНТНОЕ СООТНОШЕНИЕ СДН ОТ ПОЛНОЙ СТОИМОСТИ

10 этажей

20 этажей

50 этажей

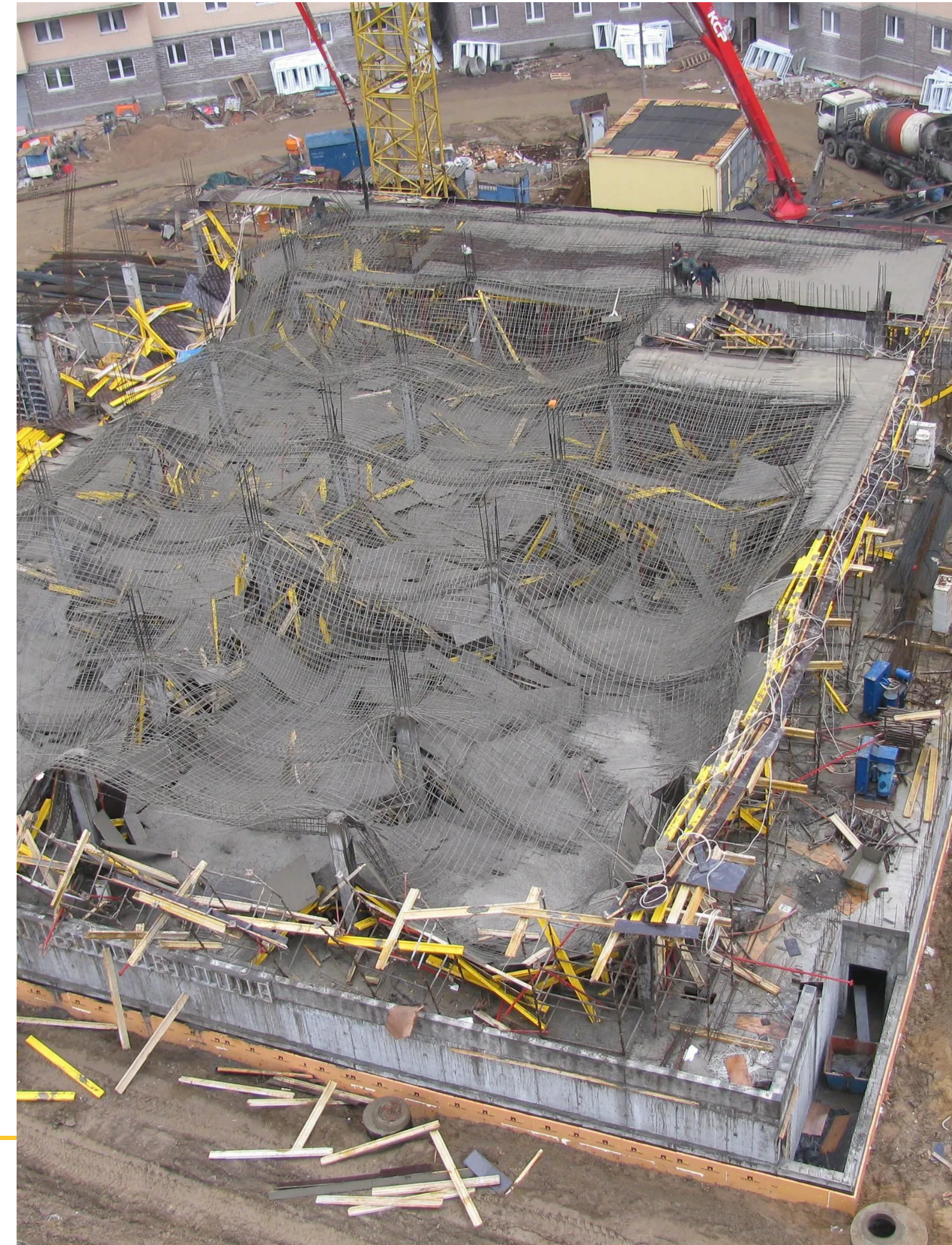
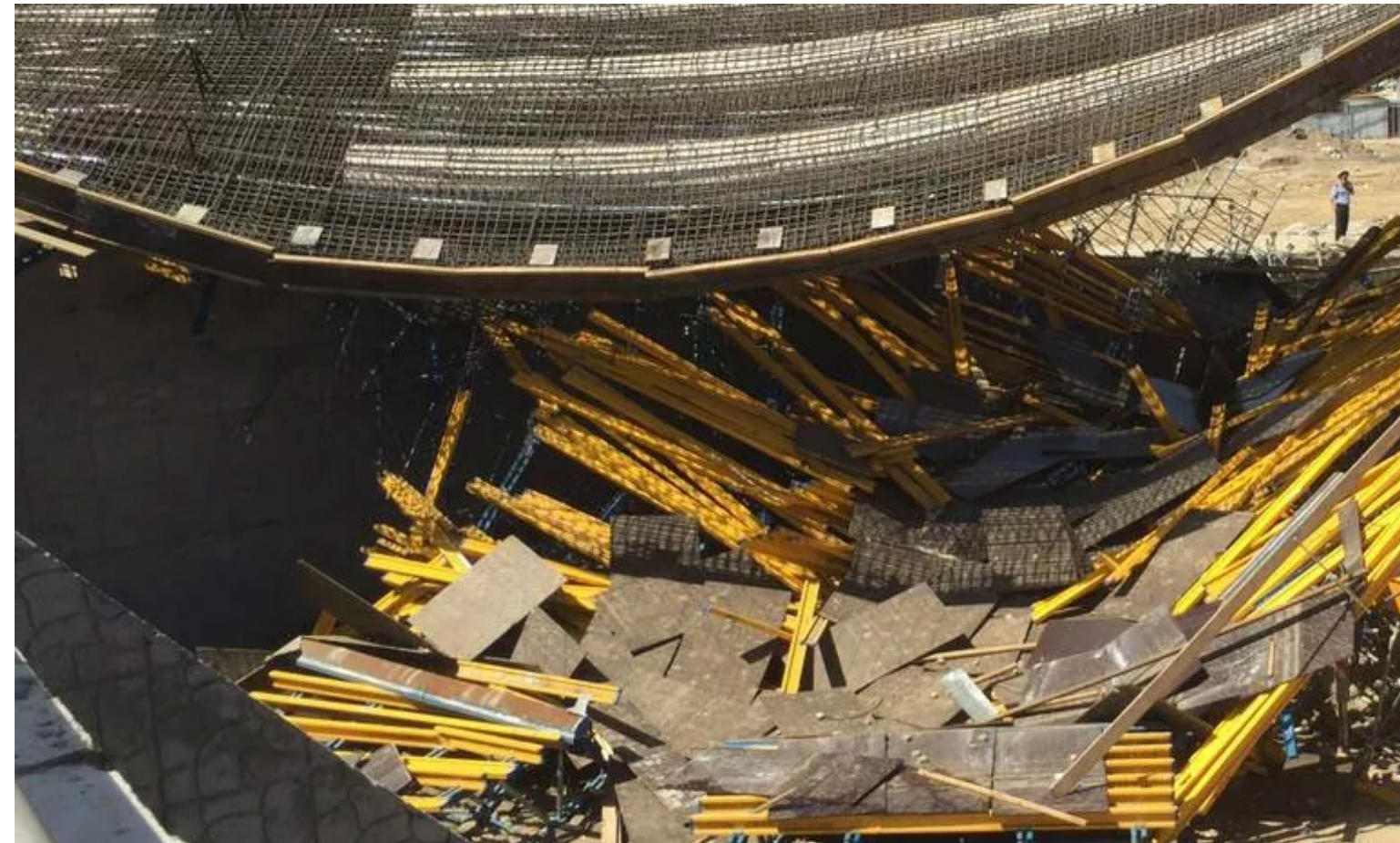
3,76%

1,96 %

0,8 %

ЧЕМ РИСКУЕТ СТРОИТЕЛЬ, ПРИОБРЕТАЯ ДЕШЕВУЮ И НЕКАЧЕСТВЕННУЮ ОПАЛУБКУ?

1. Затраты на новую опалубку
 2. Разбор завалов (2 – 3 млн ₹)
 3. Оплата простоев
 4. Репутационные риски
 5. Риски жизни людей
-



НАШИ РЕКОМЕНДАЦИИ

1

Люди – самый главный ресурс



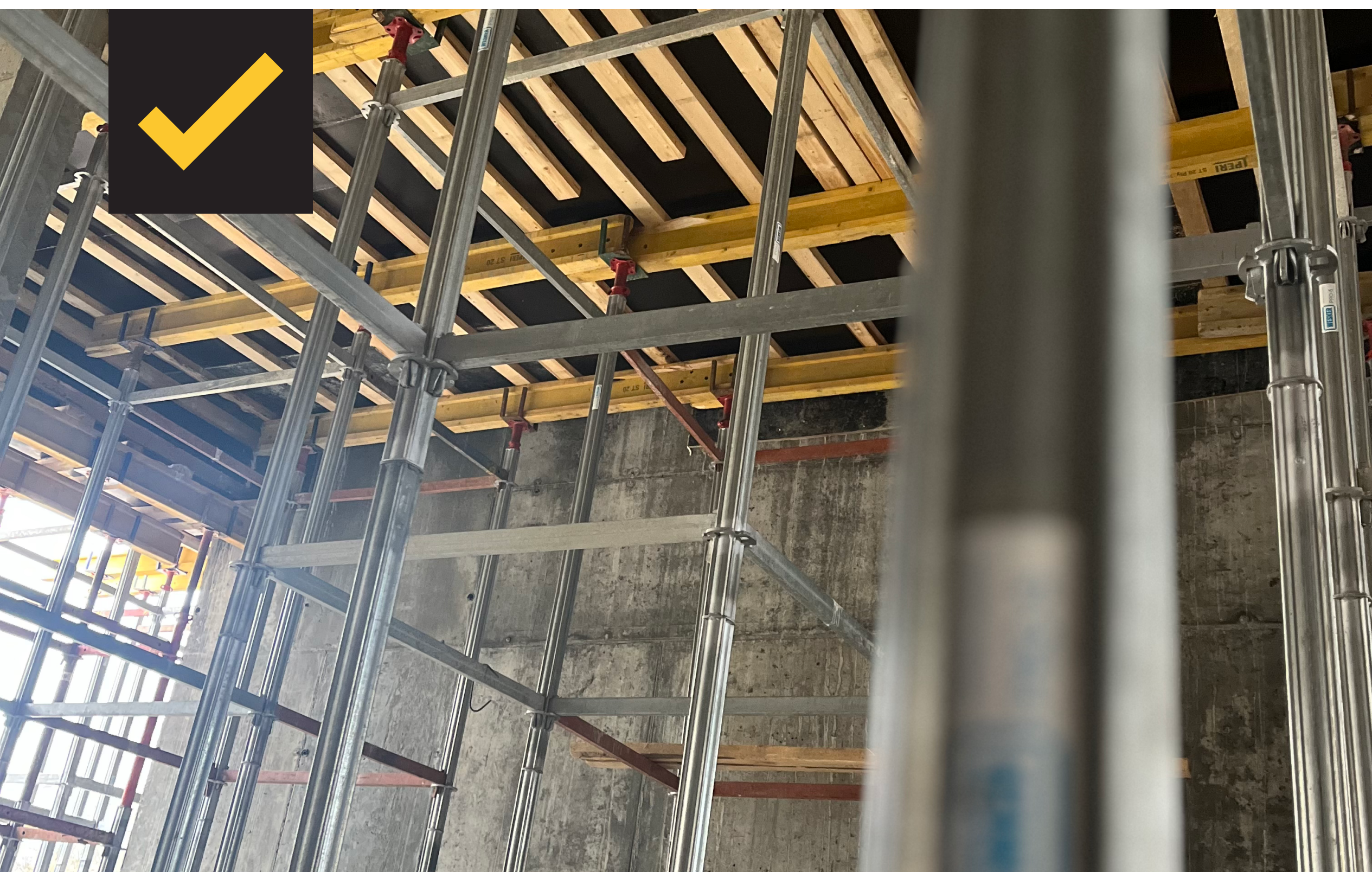
2

Выбирайте оборудование оптимальное по качеству, а не только по цене



2 Выберите оборудование оптимальное по качеству, а не только по цене

1. Толщина металла



2 Выбирайте оборудование оптимальное по качеству, а не только по цене

2. Простота и удобство монтажа и демонтажа конструкций



3 Гарантия несущей способности износостойкости (оборачиваемости) в условиях стройки

1. Запрашивайте паспорт, подтвержденный сертификатом
 2. Производите расстановку согласно рекомендациям производителя, ППР и ГОСТ 32329
-

4

Во время монтажа и после демонтажа проводите контроль работ на предмет деформаций и других дефектов

Исключайте брак, зачищайте бетон



5

Особое внимание уделяйте качеству поверхности, на которое монтируется опалубка



НАША ЦЕЛЬ:

СОЗДАВАТЬ КУЛЬТУРУ **БЕЗОПАСНОГО И ЭФФЕКТИВНОГО**
СТРОИТЕЛЬСТВА
С РАЦИОНАЛЬНЫМ ОТНОШЕНИЕМ К РЕСУРСАМ

ЭКОНОМИТЬ С УМОМ ДЕЙСТВИТЕЛЬНО МОЖНО!



Отдел продаж:
+7 (484) 584-00-18
sale@arsipro.ru

Офис:
Калужская область, г. Обнинск, пр-кт Ленина, 183, оф.
311
Производство:
Калужская обл., Малоярославецкий р-н, с. Коллонтай,
ул. Заречная, д.2 База ПМК-7

arsipro.ru
