

 ALUMARK





ALUMARK
алюминиевые системы

14 лет
на рынке



500 +

реализованных объектов



200+

партнеров по всей России

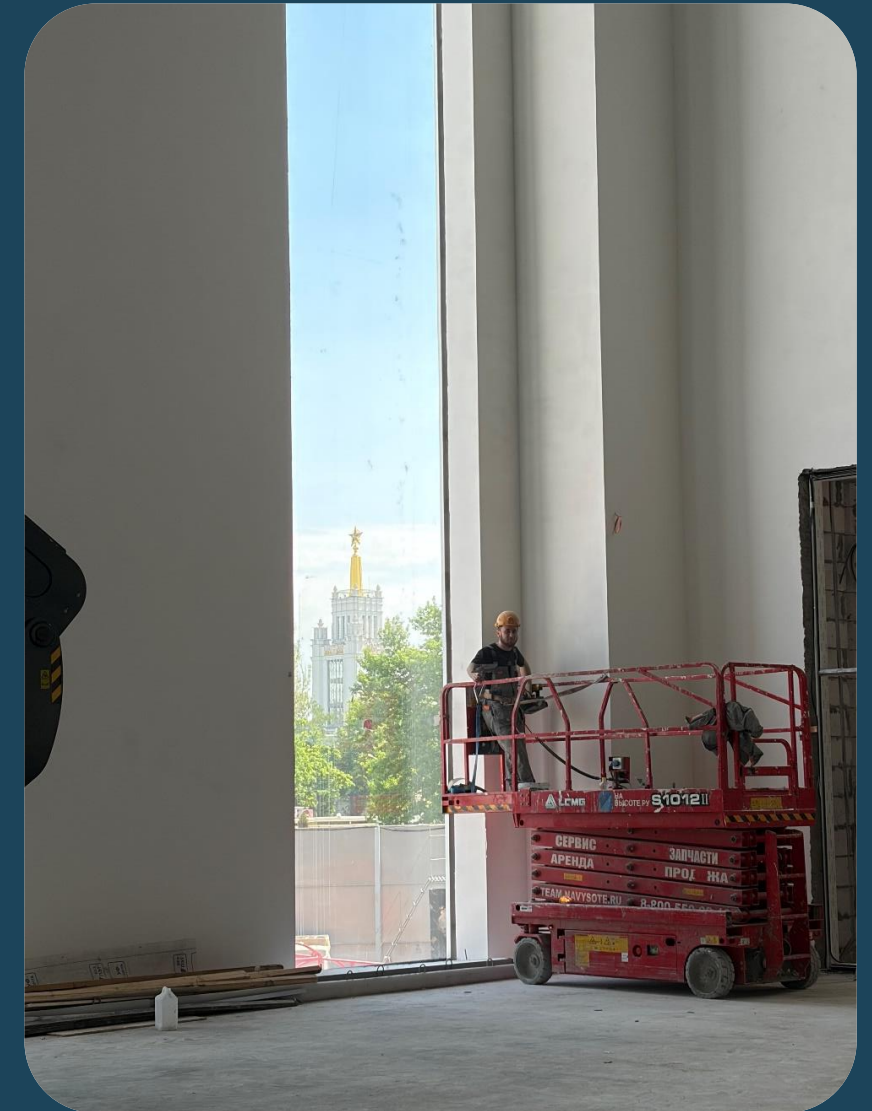


панорамное остекление

Фасадная система F50 для панорамного остекления

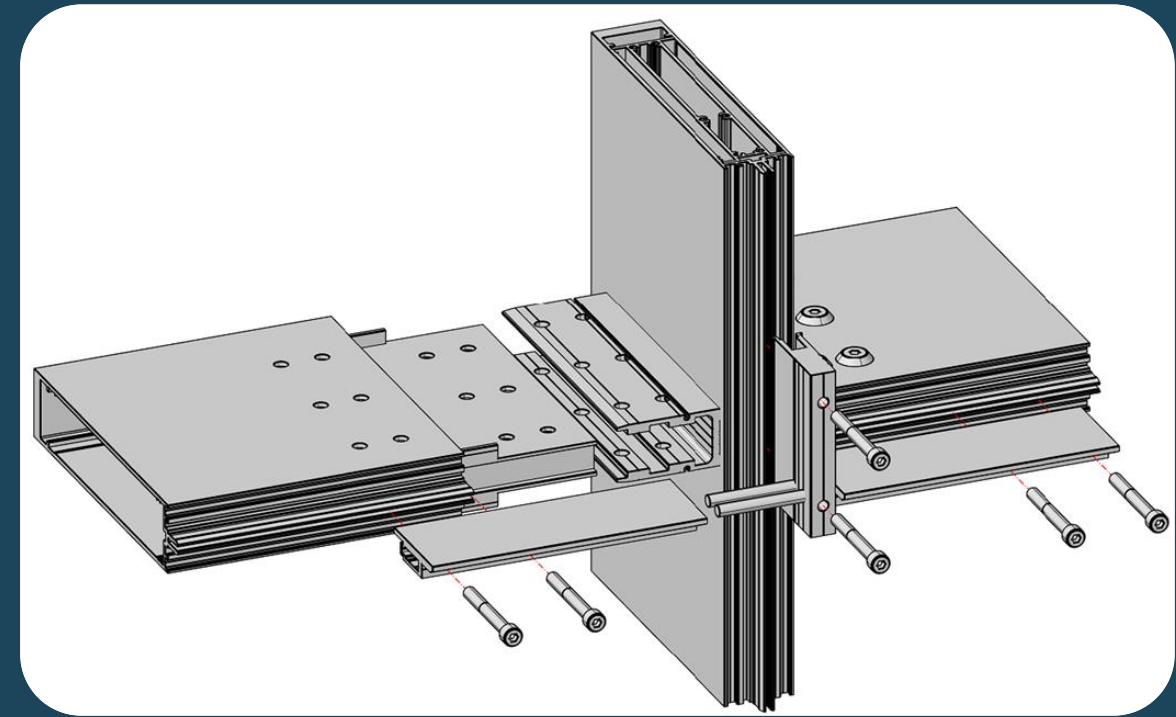


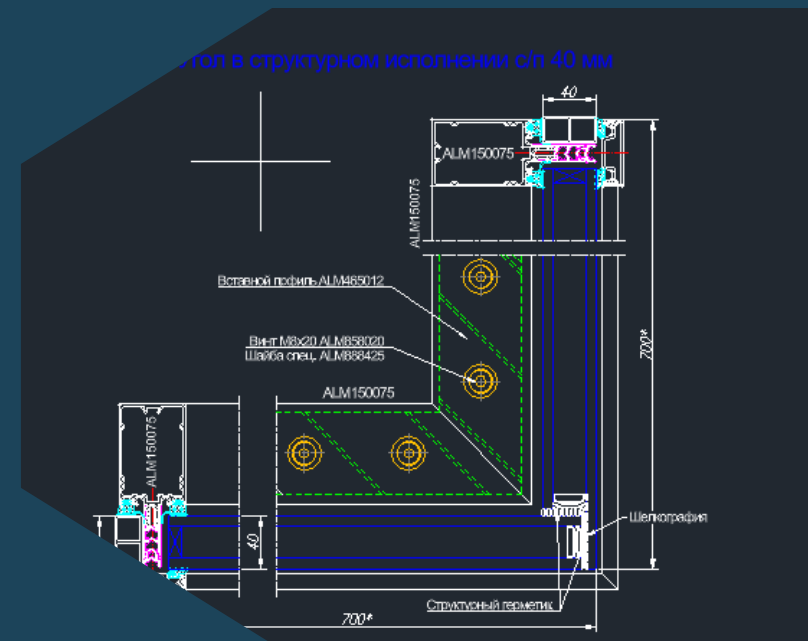
Фасадная система F50 для панорамного остекления



ALUMARK F50 HI

- ❖ Толщина заполнения 42-70 мм
- ❖ Масса заполнения: до 1200 кг
- ❖ Стойка и ригель армированы вставными профилями
- ❖ Приведенное сопротивление теплопередаче $R_0 \text{ прив.} = 1,15 \text{ м}^2 \text{ }^\circ\text{C/Вт с СПД 48 мм}$
- ❖ Воздухопроницаемость: Класс А
- ❖ Водопроницаемость: Класс А
- ❖ Длина ригеля до 3000 мм

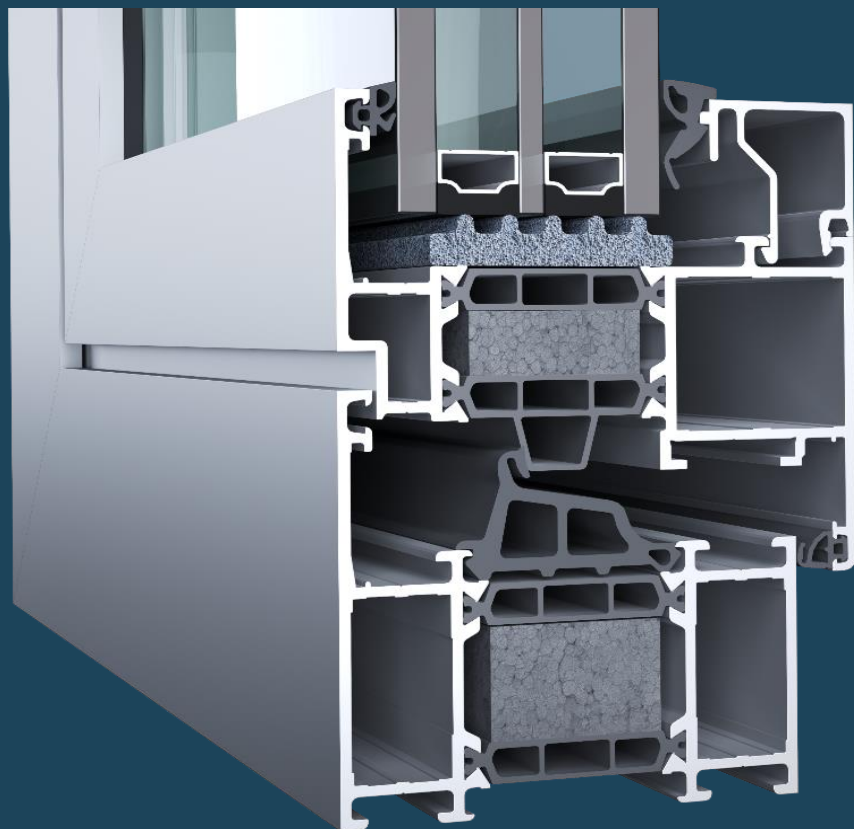




Класс А

Оконная серия с терморазрывом

S70 HI профиль соответствует отечественным ГОСТам и европейским стандартам DIN.

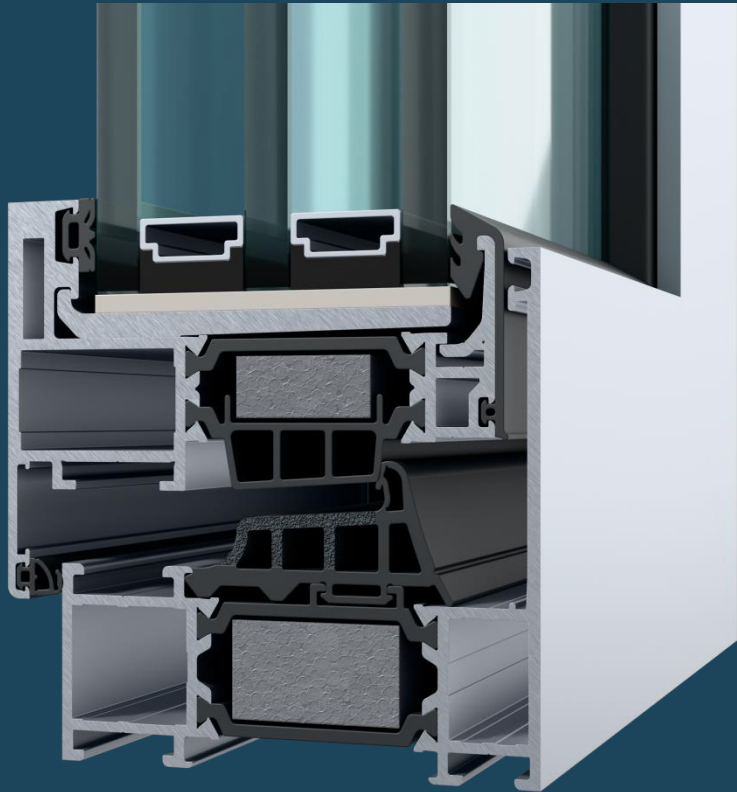


Технические характеристики

Глубина рамы	70 мм
Глубина оконной створки	80 мм
Ширина оконного термоизолятора	34 мм
Ширина дверного термоизолятора	22 мм
Фурнитурный паз (окна)	V.02
Толщина заполнения дверной створки	10-50 мм
Толщина заполнения оконной створки	20-60 мм
Шаг заполнения	2 мм
Коэффициент звукоизоляции	в пределах $R_w = 33$ дБ, класс А
Воздухопроницаемость	при $\Delta P = 100$ Па $0,19$ м ³ / (ч·м ²), класс Б
Приведенное сопротивление теплопередаче	R_0 прив. = $0,89$ м ² ·°С/ Вт
Водопроницаемость	при $\Delta P = 600$ Па протечек нет, класс А

Увеличение площади остекления

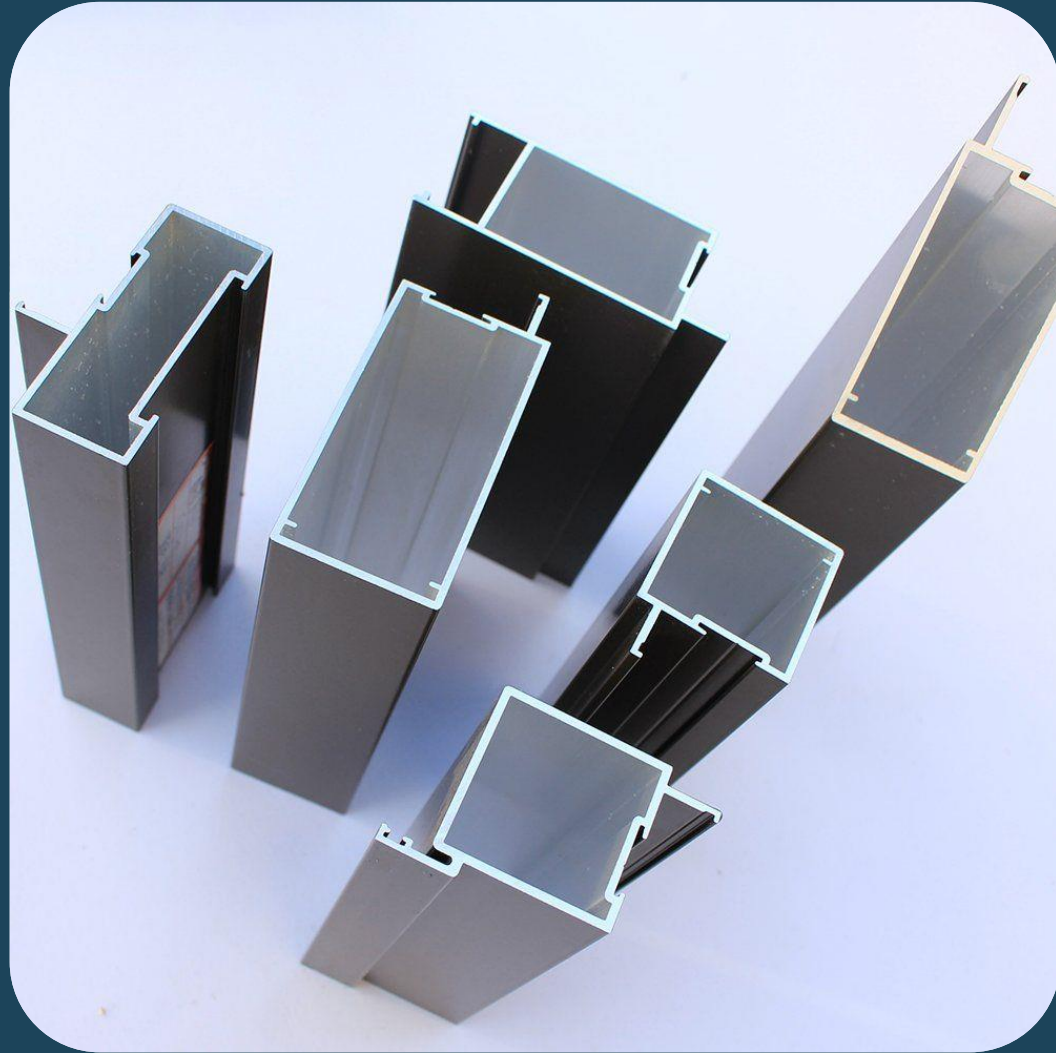
Оконная серия с терморазрывом S80 HF, скрытая створка.



- ❖ Увеличенный световой проем
- ❖ Три контура уплотнения
- ❖ Один из самых широких термоизоляторов в классе - 40 мм
- ❖ Скрытый дренаж
- ❖ Высокие теплотехнические показатели глухой части за счет специализированных теплоизоляционных материалов
- ❖ $R_{\text{непр}} = 0,714(\text{K}\cdot\text{m}^2)/\text{Вт}$ (+25% к S70)
- ❖ Средний контур уплотнения из вспененного EPDM



Покрытие



Встроенная приточная вентиляция

Вентиляционная створка

Удобно: проветривание без открытия основного окна

Комфортно: поддержание комфортного микроклимата при минимальных теплопотерях.

Безопасно: Вентиляционная створка обеспечивает приток свежего воздуха без необходимости полного открывания окна, исключая риск выпадения ребенка наружу.

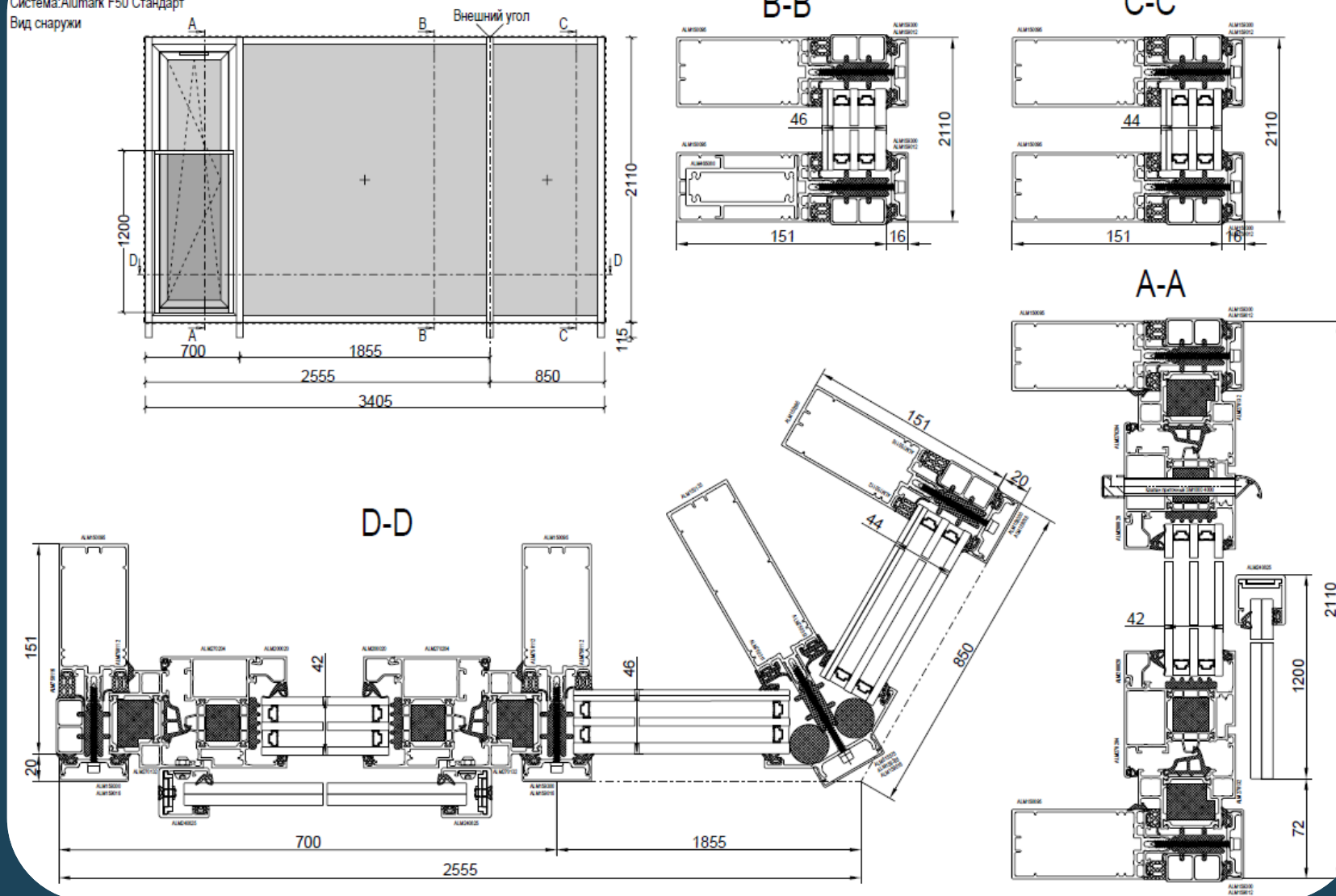


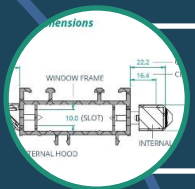


- ❖ Для фасадных и оконных систем Alumark
- ❖ Максимальная глубина клапана до 200 мм.
- ❖ Воздухопроницаемость от 50 м³/час на 1 м.п..
- ❖ 2 вида управления
- ❖ Встроенный аэростат давления
- ❖ 3 степени фильтрации
- ❖ Возможность организации панорамного остекления без створок. .



1, Количество: 10
 А-90Л_0234_4.3
 Объект: Мичуринский парк 4.3
 Система: Alumark F50 Стандарт
 Вид снаружи

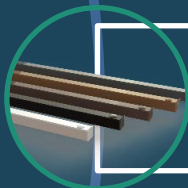




Благодаря компактным размерам, клапан и козырек подходит на узкие рамы и створки, и незаметен на окне



Клапан устойчив к агрессивной среде и ультрафиолетовым лучам (не желтеет), благодаря алюминиевому корпусу с порошковым покрытием



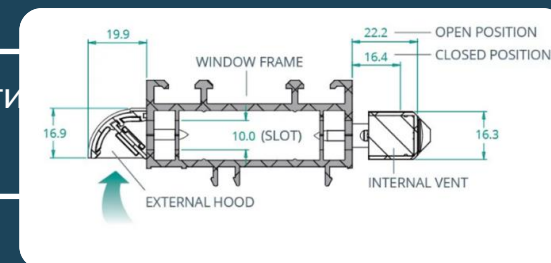
Широкая цветовая гамма. Стандартные цвета: антрацит (RAL 7016), коричневый (RAL 8017), черный (RAL 9005), белый. Под объектовые заказы возможен любой цвет по шкале RAL .



Показатель водонепроницаемости 600 Па.



Клапан может изготавливаться длиной до 660 мм, благодаря чему диапазон производительности клапана при 10 Па может достигать до 45 м³/час и при 20 Па до 62 м³/час.



Раздвижные системы



ЖК "Сретенка 13/26«, Москва

HS система с терморазрывом S158

- ❖ Вес створки до 400 кг.
- ❖ Высокие теплотехнические показатели $0,82 \text{ м}^2 \cdot \text{С/Вт}$ (Класс А+)
- ❖ Воздухонепроницаемость $2,29 \text{ м}^3/\text{ч} \cdot \text{м}^2$ (Класс А)
- ❖ Возможность установки глухого остекления может происходить непосредственно в раму конструкции без использования дополнительных профилей.
- ❖ Месторасположение глухой створки может быть как на наружном, так и на внутреннем ходовом рельсе.
- ❖ Возможно разделение полотна двери вертикальными и горизонтальными импостами.



Комплексность решений

- ❖ Системная гарантия
- ❖ Большой спектр вариантов открывания
- ❖ Возможность брендирования элементов фурнитуры
- ❖ Различный дизайн элементов управления





- ❖ Системы автоматического и принудительного проветривания;
- ❖ Системы естественного дымоудаления;
- ❖ Интеграция в смарт системы и разработка ПО;
- ❖ Автоматизация нестандартных конструкций и проектов;

Сервис



Технические:

- ❖ Расчет статистических нагрузок
- ❖ Расчет теплотехнических характеристик конструкции (ПО Elcut)
- ❖ Разработка объектных узловых решений (АТР)
- ❖ Адаптация системных решений под проект
- ❖ Разработка индивидуальных проектных решений (системные решения под проект)
- ❖ Содействие в разработке ОПР
- ❖ Содействие архитектору в прохождении экспертизы (предоставление протоколов, консультирование)
- ❖ Возможность проведения испытаний под проектное решение в ИС «Эксперион»
- ❖ Разработка КМ и КМД
- ❖ Авторский надзор





Финансовые и сервисные :

- ❖ Подбор аккредитованных подрядчиков
- ❖ Экономия средств, за счет прямого взаимодействия с производителем материалов
- ❖ Гибкость в условиях сотрудничества (индивидуальные финансовые, производственные и логистические решения)
- ❖ Долгосрочные отношения и стабильность
- ❖ Гарантия качества



Маркетинговые:

- ❖ Обучение сотрудников отделов продаж (описание преимуществ применяемых материалов)
- ❖ Содействие в подготовке рекламных материалов для объектов строительства (проморолики, брошюры и т.д.)
- ❖ Предоставление образцов и полиграфии по применяемым продуктам





Мякоткин Артём

Директор департамента по проектной работе

myakotkin@tbm.ru

+7-932-112-30-36