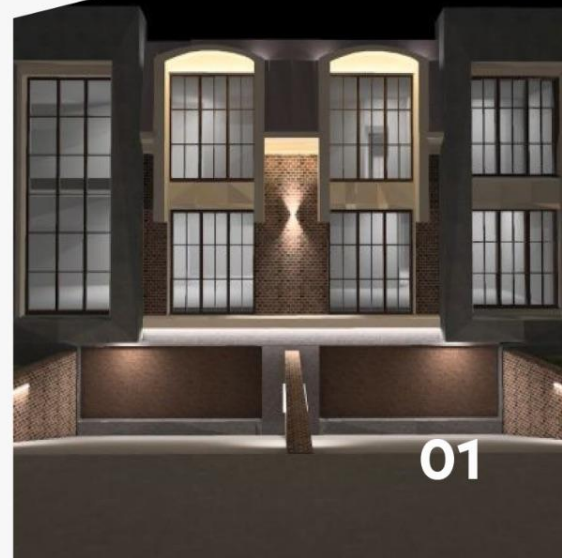


ВЫСОТАЯ АРХИТЕКТУРА И СВЕТ: МАСШТАБ ОТВЕТСТВЕННОСТИ И КАЧЕСТВА



КОНСТАНТИН ЗАКУСКИН

Руководитель отдела проектных продаж
ООО «АРЛАЙТ РУС»



АРЛАЙТ - бренд года в России.
Победитель национальной премии
в номинации «Световые приборы»



СТАРЫЙ ПОДХОД VS НОВЫЙ ПОДХОД

МОЩНЕЕ И ЯРЧЕ

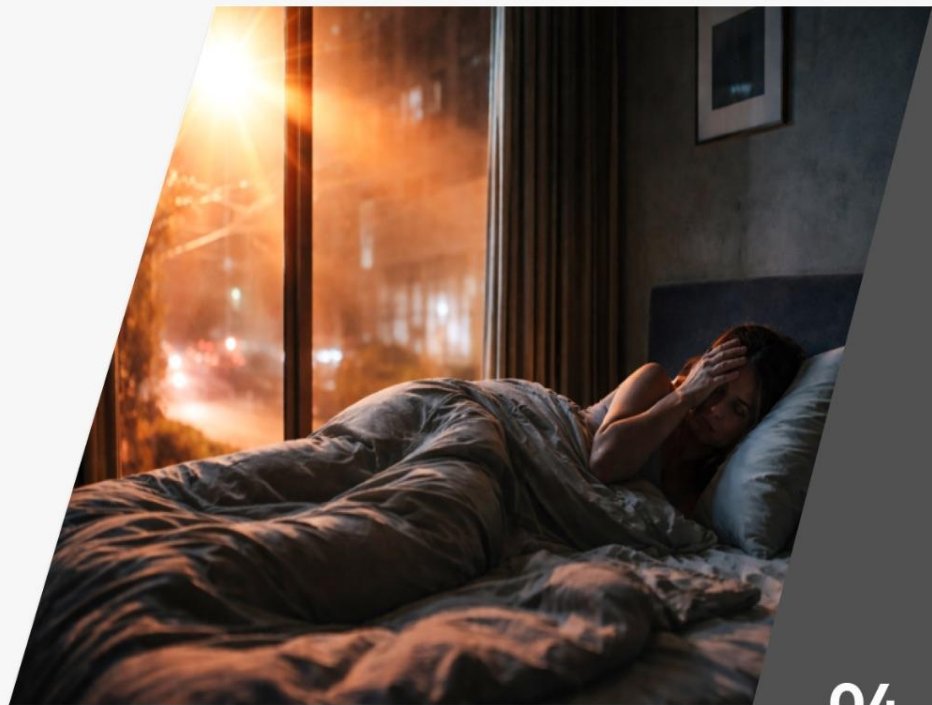
НЕ ЯВЛЯЕТСЯ ПРЕИМУЩЕСТВОМ



СВЕТОВАЯ СРЕДА, КОТОРАЯ СОЗДАЕТ ДИСКОМФОРТ

СВЕТОВЫЕ ОЖОГИ НА ФАСАДАХ ЗДАНИЙ

СВЕТОВОЕ ЗАГРЯЗНЕНИЕ



СВЕТОВАЯ СРЕДА БУДУЩЕГО

ДЕЛИКАТНАЯ И ЭТИЧНАЯ

- Ограничение параметров оборудования
- Многоуровневое освещение с акцентами
- Умное освещение



СОЗДАНИЕ ГОРОДА ЗАВТРА

СОТРУДНИЧЕСТВО ПРОФЕССИОНАЛОВ



ДМИТРИЙ СИДОРЕНКО

Руководитель отдела продаж
ООО «ЛАЙТВЕРК»

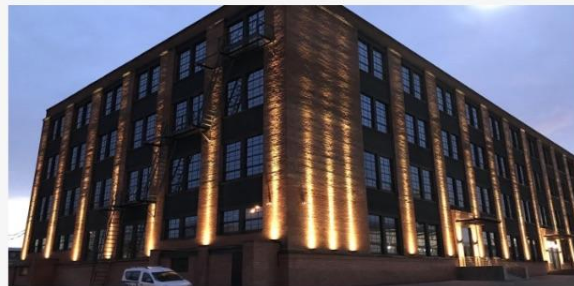
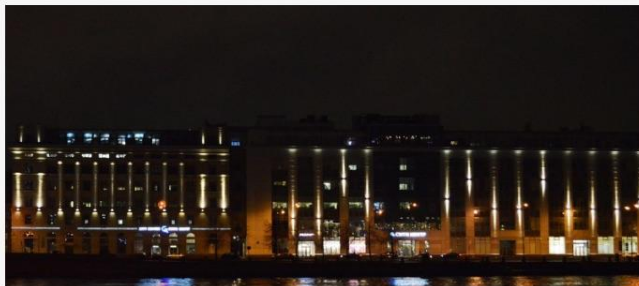
Более 20 лет опыт работы в светотехнике
Сотни реализованных проектов для заказчиков:

Дирекция парков Москвы, Метрострой, МРИЯ, НЕФАЗ,
Правительство Москвы, Сбербанк, Совкомбанк, Яндекс,
Four Seasons, Radisson ...



АРХИТЕКТУРНОЕ ОСВЕЩЕНИЕ ВЫСОТНЫХ ЗДАНИЙ ЭТО, В ПЕРВУЮ ОЧЕРЕДЬ, ОТВЕТСТВЕННОСТЬ

Влияет не только на ЖК или отдельно стоящее здание, но на общий ночной вид города в целом.



ИНВЕСТИЦИОННАЯ ПРИВЛЕКАТЕЛЬНОСТЬ КАЧЕСТВЕННОГО АРХИТЕКТУРНОГО ОСВЕЩЕНИЯ

Это **маркетинг фасада**: свет продает еще до входа.

Временная подсветка на этапе строительства привлекает внимание и повышает спрос до сдачи объекта.

И главное: **ошибка в архитектурном свете дает обратный эффект.**

ФАКТОРЫ, ВЛИЯЮЩИЕ НА КОНЕЧНЫЙ РЕЗУЛЬТАТ

- **Концепция.** Создается в отрыве от реальности, без учета материалов и находящихся рядом объектов. Рендер и финальная картинка сильно отличаются.
- **Финансы.** Недостаточное финансирование. Не привлекаются профессиональные специалисты, закладываются материалы низкого качества. Итог: низкое качество эстетической составляющей, замена оборудования, дорогое обслуживание объекта.
- **Время.** Недостаточное время на качественную проработку проекта, проведения демонстрации на объекте, поставку оборудования.
- **Коммуникация.** Важна вовлеченность всех участников проекта и грамотная коммуникация.

LIGHTWERK. СВЕТОТЕХНИЧЕСКАЯ КОМПАНИЯ.

надежный партнер по поставке светотехники и систем управления

- **Проектируем свет как инженерную систему:** сценарии, комфорт, ресурс, подготовка к монтажу.
- **Собираем решение, а не “каталог”:** под планировку, монтаж, бюджет и условия эксплуатации.
- **Берем ответственность за результат:** расчет → подбор → комплектация → сопровождение монтажа → техподдержка после сдачи.

**НУЖНА ПОМОЩЬ ПО ПРОЕКТУ ИЛИ КОНСУЛЬТАЦИЯ
ПРОФЕССИОНАЛОВ? НАПИШИТЕ В МАХ ИЛИ ТГ ↓**

Написать в МАХ



Написать в Telegram

