

**«Жилая экосистема»
«Атлас Девелопмент» как пример
реализации концепции «тапочковой
доступности»**

Анастасия Стройкова

Коммерческий директор
«Атлас Девелопмент»



ЖИЛАЯ
ЭКОСИСТЕМА

Анастасия Стройкова

Коммерческий директор
«Атлас Девелопмент»

«Заубер Банк», руководитель
управления маркетинга и рекламы

«Бонава Санкт-Петербург»,
директор по маркетингу, продажам
и клиентскому сервису



О компании

Группа компаний
«Атлас Девелопмент» — команда профессионалов из Екатеринбурга, успешно работающая на российском рынке недвижимости с 2006 года

Основное направление деятельности — создание жилых и коммерческих объектов недвижимости, качественное управление проектами.



Портфель
компании
насчитывает

СВЫШЕ

21 проекта

жилой и промышленной недвижимости

и превышает

3 000 000 м²

Жилая экосистема

«Атлас Девелопмент» развивает
в России уникальный стандарт жилья
«Жилая экосистема»



Главный принцип инновационной концепции — всё для полноценной и комфортной жизни должно быть **внутри одного комплекса**

Каждый проект «Атлас Девелопмент» — это жилой дом с инфраструктурой целого города с пешеходной галереей, необходимыми общественными пространствами и коммерцией

ATLAS

DEVELOPMENT

Двор нового поколения



Инфраструктура «All in one»

Вкусный кофе, новая стрижка и нужный врач — то, на что раньше уходило много часов, теперь в нескольких минутах от вас



Главный принцип инфраструктуры
all-in-one — создание в периметре жилого
комплекса коммерческой инфраструктуры
для всех ежедневных потребностей
резидентов

Внутри наших проектов есть все возможности:
супермаркеты, аптеки, детские сады, семейные клиники,
развлечения и рестораны



Возможности внутри

Коммерческая инфраструктура «Жилых экосистем»

уникальна

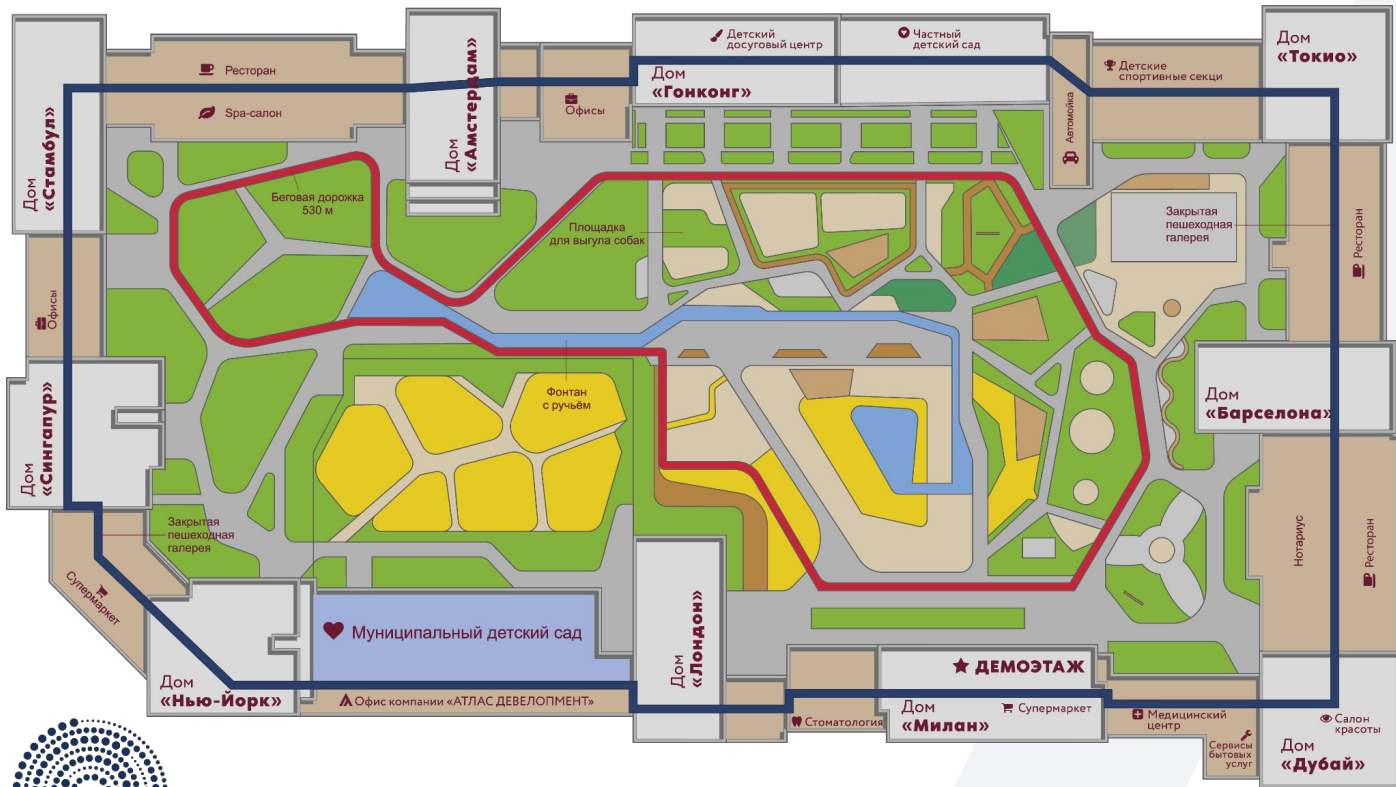
Для резидентов продуманы входы через теплую галерею, а внешние посетители смогут попасть внутрь через входные группы

Таким образом воспользоваться услугами коммерческой инфраструктуры сможет любой желающий, но при этом доступ в жилую часть дома для гостей закрыт.

Концепция «тапочковой доступности» позволяет воспользоваться услугой любой коммерческой инфраструктуры, не выходя из дома

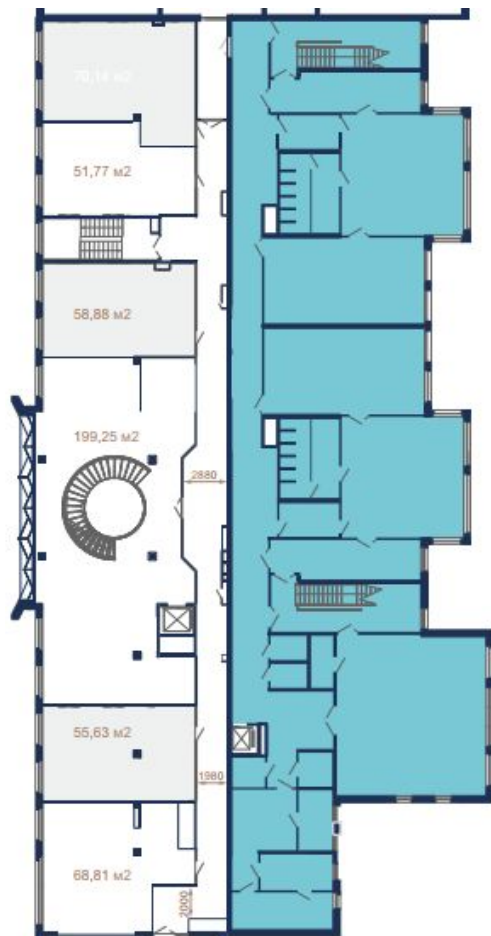
Внутри галереи вы сможете отвести ребенка в детский сад, заглянуть в салон красоты, а после забежать за продуктами, сохранив при этом домашний комфорт.





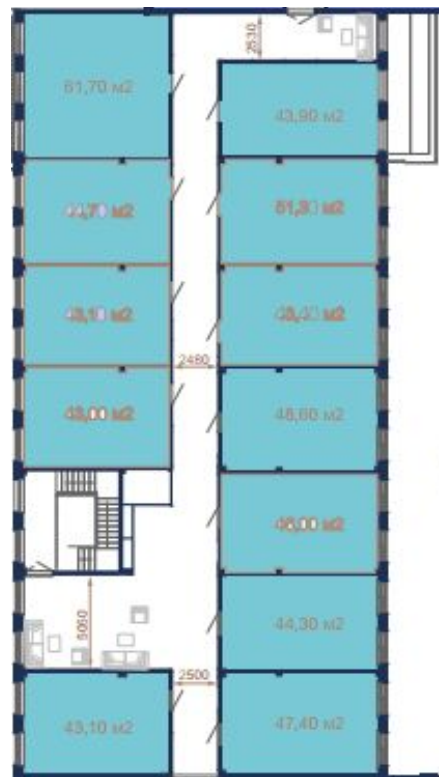
ЖИЛАЯ
ЭКОСИСТЕМА

- | | | | |
|-------------------|---------------------------|---------------------------|--------------------------|
| Офисы, коворкинг | Стоматология | Детский досуговый центр | Фитнес-центр |
| Магазины | Муниципальный детский сад | Детские спортивные секции | Салон красоты |
| Супермаркет | Частный детский сад | Рестораны, кафе, пекарня | SPA-салон |
| Медицинский центр | Детская школа развития | Автомойка | Сервисный центр / услуги |



Муниципальный детский сад

Студия танцев



Детские спортивные секции / детский досуг

Студия вокала

Медицинский центр «Мира»



Ресторанный кластер

Логистика коммерческих сервисов внутри жилой экосистемы

Зоны разгрузки товаров

Для больших магазинов функционируют специальные зоны на паркинге с обособленными подъемниками. Также предусмотрено место, где можно оборудовать контейнер для отходов. Небольшие бизнесы осуществляют разгрузку товара через входы с улицы.

Коммерческие сервисы на втором этаже галереи не нуждаются в разгрузочных зонах: там расположены организации бьюти-сферы, развивающие детские центры, медицинские клиники и т.д.

За счет грамотной навигации потоки резидентов и работников коммерции не пересекаются

Во флагманском проекте — жилой экосистеме «Парк Столиц» — реализован формат галереи, где разместятся все необходимые коммерческие сервисы для жителей. Она соединит все десять домов проекта

Здесь уже открыты — супермаркет, магазин здоровой еды, два ресторана, стоматология, медицинский центр и многое другое.



ЖИЗНЬ
МАРТ

Доставка
20 минут
или доставка в подарок
Ильинский

- Wi-Fi
- Вода
- Туалет
- Лёд
- Зарядка

Магазины хорошей еды

ATLAS | DEVELOPMENT

5 Пятёрочка

BENEDICT
world of breakfast

5
8:00 – 23:00
БЭЗ выкладных
Хлеб и паста
каждый день

BENEDICT
8:00 – 23:00
БЭЗ выкладных
Хлеб и паста
каждый день



В жилой экосистеме 4YOU — мы тоже реализовали галерею со всей необходимой коммерцией под формат проекта комфорт-класса

В комплексе уже функционируют аптека и лаундж-заведение, магазин для здорового питания. В будущем будут открыты салон красоты и косметология, а также кафе, ателье и многое другое.





САНКТ-ПЕТЕРБУРГ
МАГАСИНЫ
КАЛЕЧНОЕ

ЦВЕТОЧНАЯ
ГАЛЕРЕЯ

Центры
& Салон

ШКОЛА
СТРОИТЕЛЬСТВА
КАРТИНА

САНКТ-ПЕТЕРБУРГ
МАГАСИНЫ
КАЛЕЧНОЕ

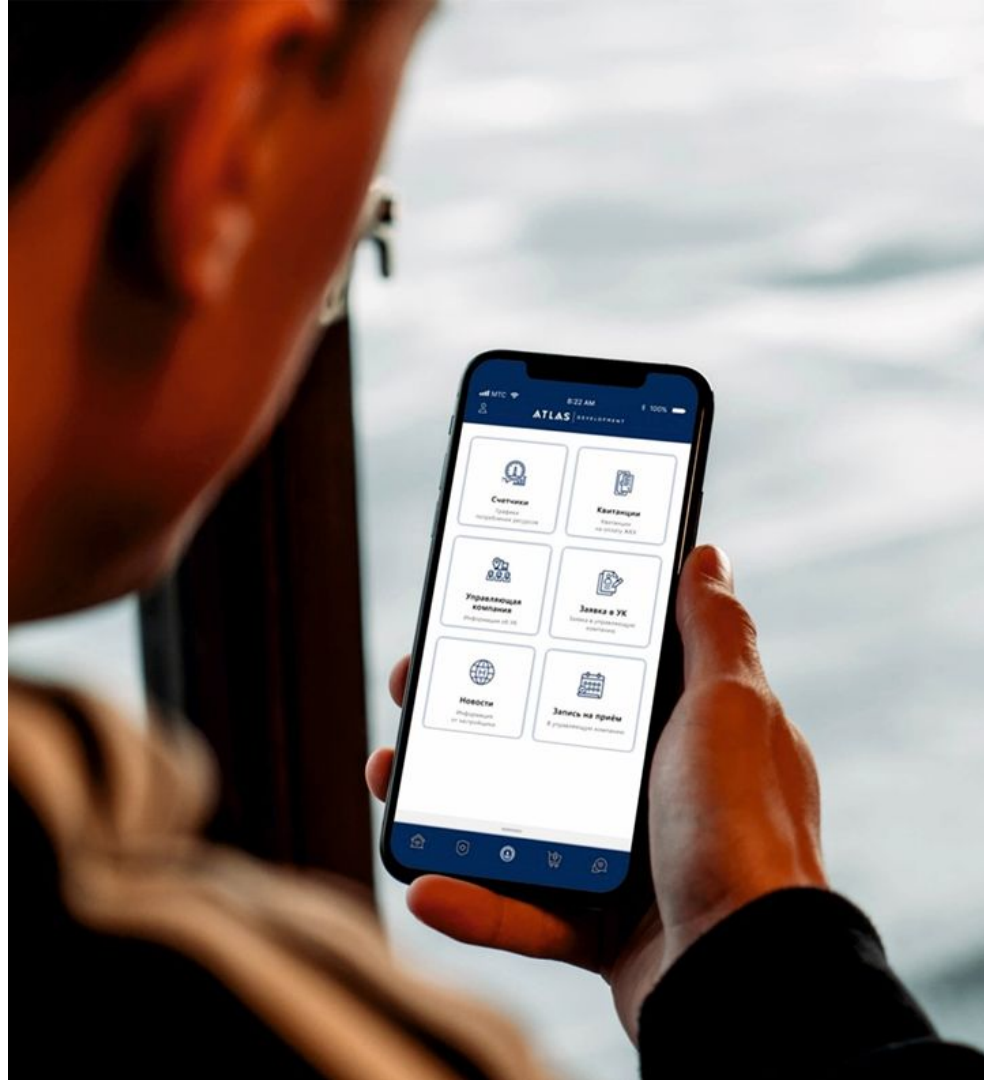
СПб	11000 - 23000
Ленинградская область	11000 - 23000
Санкт-Петербург	11000 - 23000
Новгородская область	11000 - 23000
Тверская область	11000 - 23000
Смоленская область	11000 - 23000
Ярославская область	11000 - 23000
Ивановская область	11000 - 23000

www.atlas-development.ru



Сервисная компания Atlas Service

- Команда, принимающая участие в создании девелоперского продукта.
- Специально разработанное приложение.
- Эксплуатация зданий и сооружений, согласно проекту: сохранность инженерных коммуникаций, лифтового оборудования, порядок и чистота придомовой территории, сервисы для резидентов.



ATLAS Service также предоставляет услуги для коммерческих помещений

Сервисная компания ведет работу с собственниками и арендаторами коммерции с целью сохранения концепции «Жилая экосистема»

Спасибо за внимание



Анастасия Стройкова

Коммерческий директор
«Атлас Девелопмент»

stroykova@atlasgroup.su