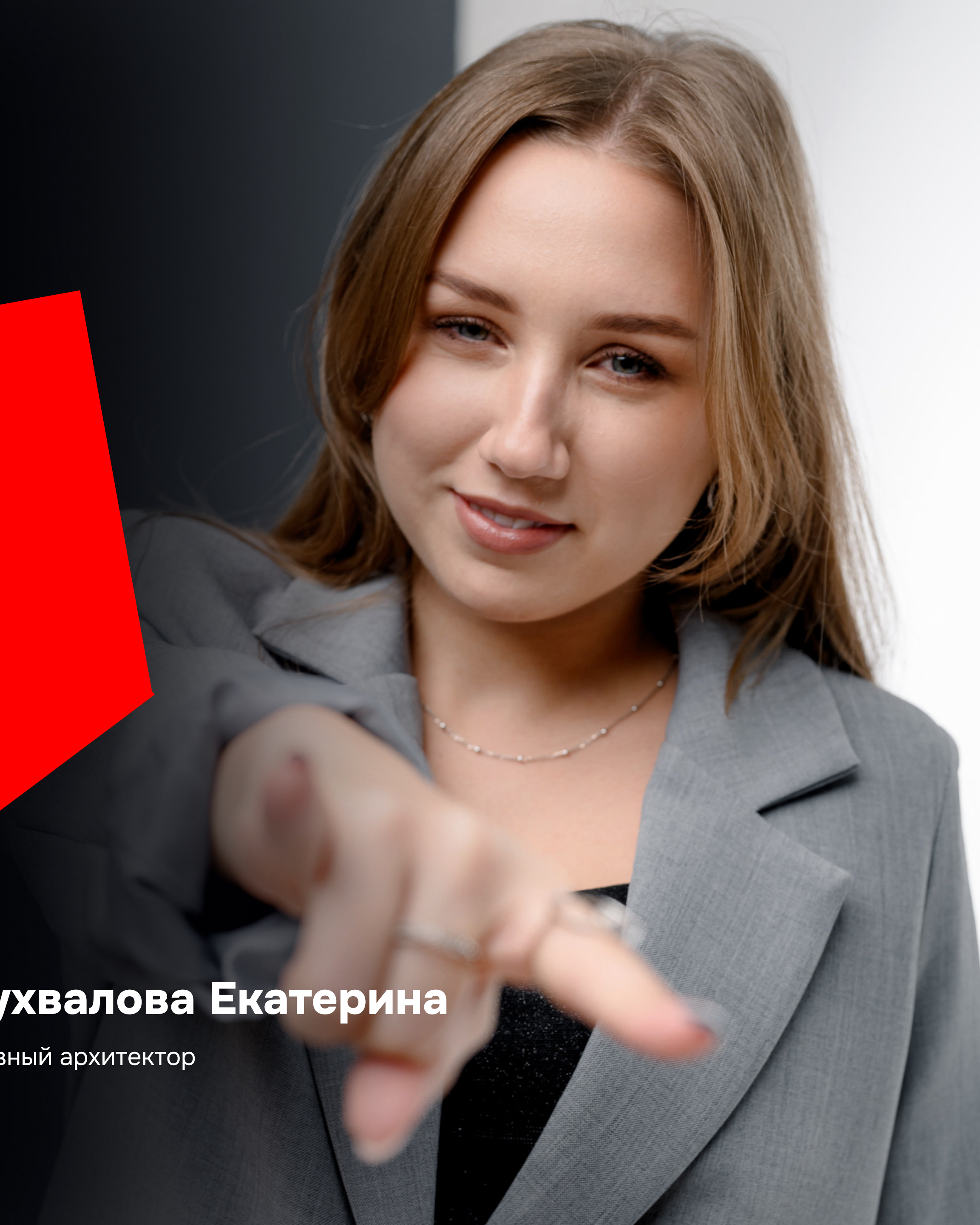


# PROGRESS

**МАФ и арт-объекты  
дворового пространства**

**Бухвалова Екатерина**

Главный архитектор



# Трансформация двора за 15 лет



Спартанские условия нулевых



Концепция 2000-х «двор без машин»



2010-е – наполнение дворов расширилось до детских и спортивных площадок



Сегодня дворы превращаются в общественные центры



Дворы служат центрами сообщества, способствуя взаимодействию, сотрудничеству и творчеству. Интеграция во дворы мест общего пользования – коворкингов под открытым небом например, создает благоприятную среду, где жители могут собираться, работать, играть и общаться.



Детские площадки, спортивные зоны, площадки для мероприятий, прогулочные зоны, летние кинотеатры – вот лишь несколько примеров разнообразных сценариев, которые реализуют во дворах.

# Стандарты PRO LIFE

Современные городские проекты в локациях с развитой инфраструктурой и дополнительными опциями. Внутреннее благоустройство с несколькими функциональными зонами, современные типовые дизайнерские решения.

## Стандарты благоустройства

- \* **Закрытый, безопасный двор без машин и посторонних**
- \* **Система видеонаблюдения в здании и на территории**
- \* **Парковое благоустройство двора с пространствами для отдыха, спорта и игровыми детскими площадками для разных возрастов**
- \* **Детские площадки 0-4 и 4-12**  
Лаконичная цветовая палитра согласно принятым брендбукам. Скамейки со спинками по периметру. Защита от солнца. Экологичные материалы покрытий. Производители: «Наш двор», «Геркулес», «Мегаполис» и индивидуальное изготовление

- \* **Ограждение с калитками предотвращает выбегание детей за пределы площадки**
- \* **Площадки для игр с горками высотой до 5 м**
- \* **Воркаут**  
Покрытие площадок – цветная EPDM-крошка. Тренажеры разделены на две группы: кардио- и силовые. Питьевой фонтан.
- \* **Релакс-зона**  
Оборудована лежаками, гамаками, теньевыми навесами.

- \* **Фонтан**  
Контактный фонтан с подсветкой
- \* **Станции зарядки на открытых парковках ЖК**
- \* **Холмы и горки**  
Элементы озеленения и МАФ вписаны в перепады рельефа.
- \* **Центральная площадь**  
Место проведения различных мероприятий, оборудовано трибунами с USB.

# Дополнительные стандарты

## \* Спортивная площадка

Ограждение из 3D-сетки и сварных конструкций.  
Покрытие – цветная EPDM-крошка.

## \* Батуты

Батуты с полотном из синтетических строп встроены  
в поверхность игровых площадок.

## \* Общественный огород

Стационарные кашпо из бетона с подводом воды.

## \* Барбекю-зона

Оборудована очагами для приготовления мяса и  
столами. Предусмотрен подвод воды.

## \* Скейт-парк

Место активности подростков, удаленное от окон дома.

## \* Зиплайн

## \* Площадка для йоги, занятий танцами

Многофункциональная площадка, позволяющая  
проводить мастер-классы на воздухе.

## \* Настольный теннис

Зона для игр со своей вечерней подсветкой.

# Стандарты PRO MAX

Уникальные проекты бизнес-класса в лучших локациях города.  
Многоуровневая придомовая территория, авторская концепция холлов, сервис на уровне пятизвездочного отеля.

**Здесь нет места  
стандартным  
решениям**

# Дворовое пространство

Дворовое пространство намеренно разделено на активные и тихие зоны.

Интерактивное наполнение и масштаб дворового пространства жилого квартала Amundsen можно сравнить с парком аттракционов.

Здесь дети смогут почувствовать себя покорителями вершин, взобравшись на 9-метровый холм и скатившись вниз по винтовой горке-трубе. Зимой холм подойдет для заездов на ватрушках и ледянках. А бесстрашных первооткрывателей порадует зиплайн, который соединит между собой холмы разной высоты.







Дворовое пространство жилого комплекса «Атмосфера» — это грандиозный проект, не имеющий аналогов в городе. Внутренняя территория устроена по принципу единого городского парка со множеством возможностей для спортивного, семейного и уединенного досуга. 18 локаций, плавно перетекающих друг в друга, создают множество прогулочных маршрутов. Здесь вы найдете развлечения в любое время года.



## Современные дворы — оазисы городских джунглей

Ландшафтный дизайн, стены вертикального озеленения превратили дворы в настоящие городские сады. Местные растения, экологически чистые методы озеленения, системы орошения дождевой водой обеспечивают эстетическую привлекательность и экологичность зеленых зон, снижая углеродный след города и способствуя сохранению биоразнообразия. Такой подход к наполнению дворов требует тщательного планирования — концепциями занимаются именитые архитекторы.



# Освещение

Освещение поддерживает сценарии пользования пространством, которые придумывают архитекторы

В уединенных зонах: беседках в тени деревьев, перголах или коворкинг-площадках — с помощью теплого, немного приглушенного света можно создать приятную, расслабляющую атмосферу. А в многолюдных местах — входных группах или коммерции — лучше добавить яркости. Но при этом не стоит их сильно засвечивать.



# При помощи света можно визуально трансформировать любые формы

В жилых комплексах мы аккуратно интегрировали светильники в структуру двора, МАФы и озеленение.

Будет виден только свет, а не его источник. Таким образом, в вечернее время во внутреннем саду появятся световые эффекты в виде природных паттернов и теней от листвы. Получится отдельное пространство тишины и умиротворения.



# Арт-объекты



«Атмосфера». Долина водопадов



Amundsen. Горы-холмы

**Telegram-канал**

**@DK\_PROGRESS**

