



РОССИЙСКАЯ
СТРОИТЕЛЬНАЯ
НЕДЕЛЯ



ЭКСПОЦЕНТР
МЕЖДУНАРОДНЫЕ ВЫСТАВКИ И КОНГРЕССЫ
МОСКВА

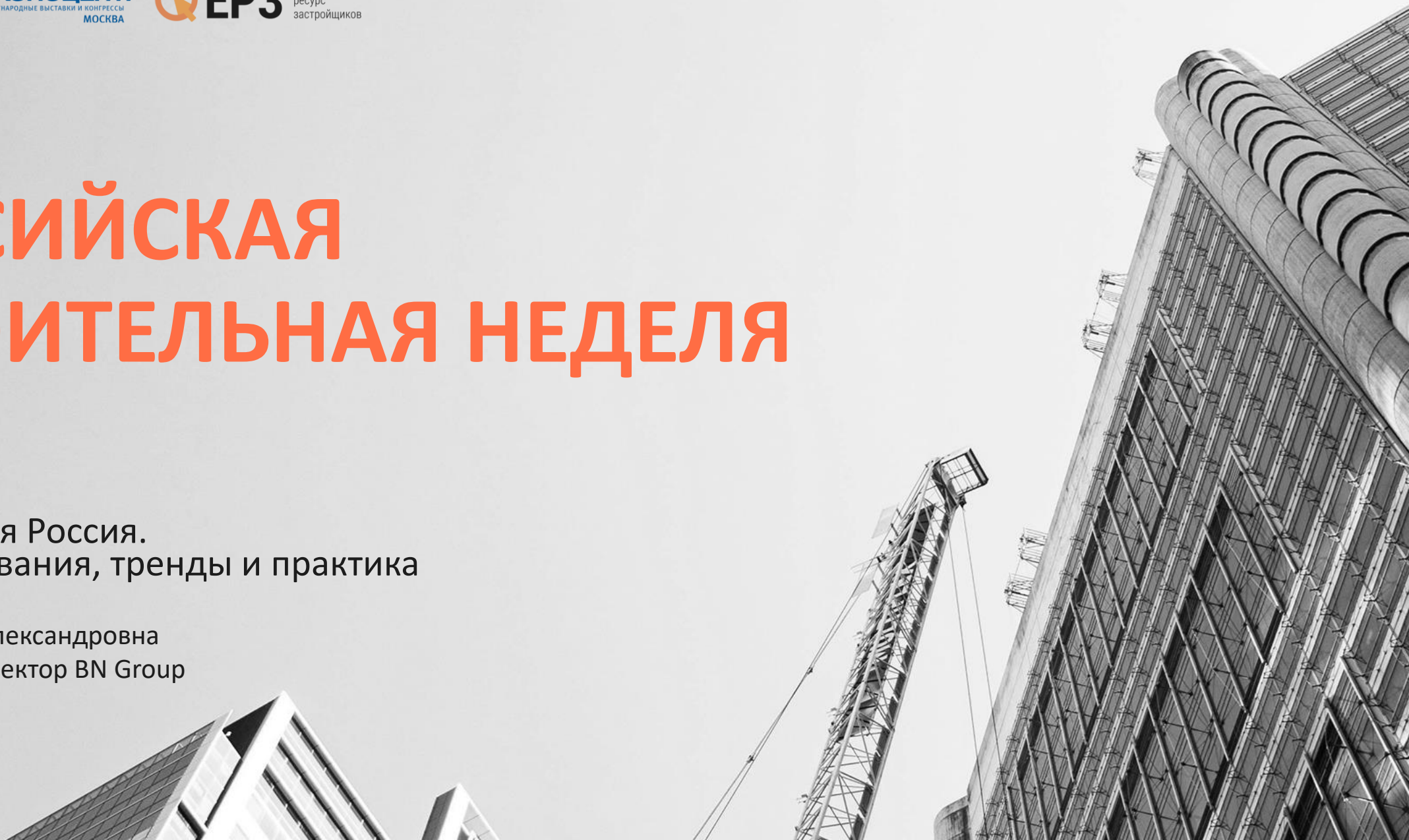


ЕРЗ
Единый
ресурс
застройщиков

РОССИЙСКАЯ СТРОИТЕЛЬНАЯ НЕДЕЛЯ 2025

Малоэтажная Россия.
CLT: исследования, тренды и практика

Иванова Ольга Александровна
Генеральный директор BN Group



Преимущества технологии CLT – деревянный «МОНОЛИТ»

Снижение сроков строительства в 3 раза

- Высокий уровень готовности к финишной отделке и монтажу
- Монтаж без применения тяжелой грузоподъемной техники

Высокая несущая способность при весе в 5 раз меньше бетона

- Меньшие затраты на фундамент
- Мировая практика строительства в зонах над туннелями, метро, надстроек верхних этажей

Экологичность

- Используется 100% древесины хвойных пород
- Отрицательный углеродный след
- Здоровый микроклимат: древесные фитонциды подавляют развитие бактерий

Энергоэффективность

- Монолитный материал
- Не пропускает холод, не промерзает, не продувается
- ГОСТ Р – соответствует стандарту. Уровень энергоэффективности А++

Огнестойкость и сейсмостойчивость

- Класс пожарной безопасности КО (45)
- Обугленная поверхность сдерживает распространение огня
- Сейсмостойчивость – до 9 баллов

Строительство в северных регионах

- Отсутствие мокрых процессов в технологии
- Строительство в условиях крайнего севера и удаленных территорий

Долговечность

- Средний срок службы здания более 50 лет
- Отсутствует усадка здания, материал не ведет, не коробится

Реализация любого архитектурного стиля

- Гибкая конструктивная схема, сочетаемость с другими материалами
- Возможно применение любых технологий, внутренних и внешних отделок



Основные барьеры CLT-технологии

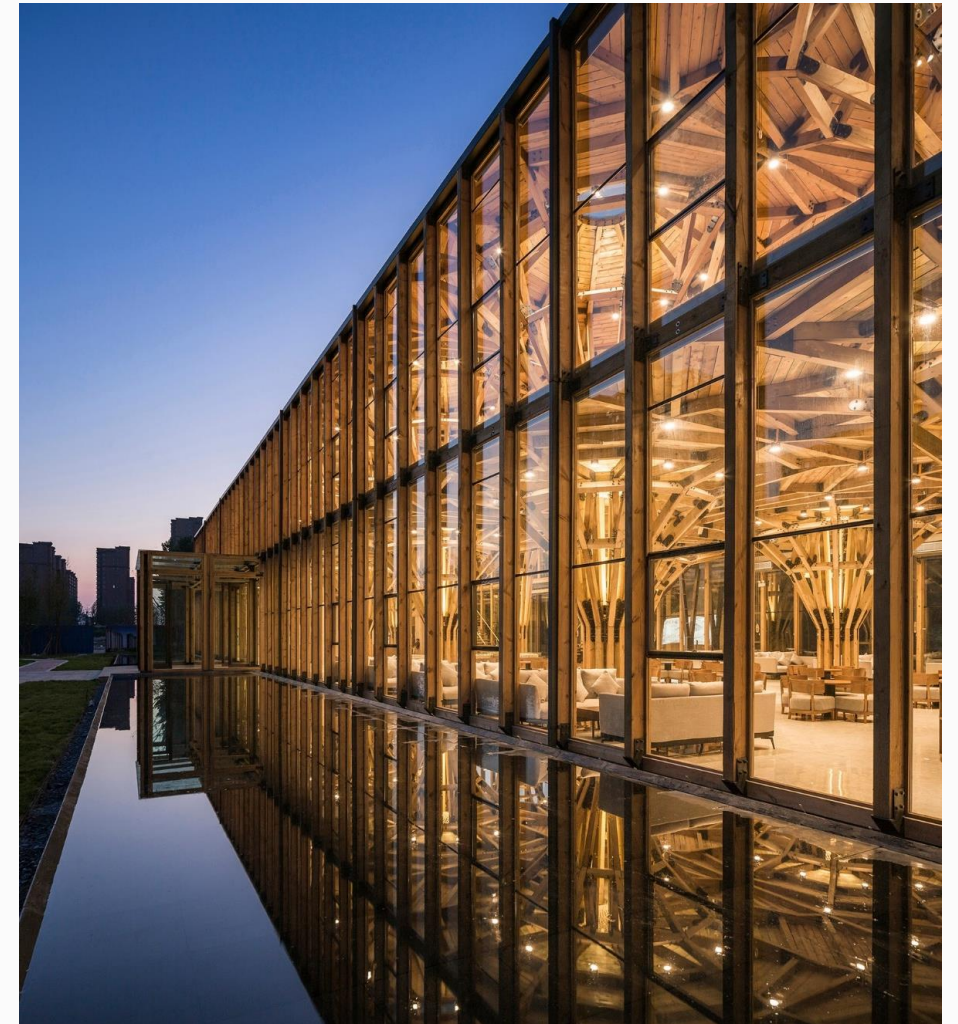
Деревянное строительство в сегменте многоквартирных домов пока остается недооцененным девелоперами

- Отсутствие стандартов и норм для широкого применения.
- Нет единого ценообразования, что затрудняет участие в госпрограммах.
- Нужна популяризация технологии среди застройщиков и покупателей.



Основные сегменты строительной сферы

- Гостиницы
- Виллы для аренды или продажи (ИЖС)
- Коттеджи & дуплексы
- Глэмпинги
- Многоквартирные дома (МКД)
- Общественные здания



Объекты из CLT от BN Group



Сравнение дома из CLT, бруса, бетона и фанеры

Технология CLT при сопоставимой стоимости обладает значительным преимуществом по всем параметрам в сравнении с брусowymi, бетонными и фанерными домами

	CLT	Брус	Бетон	Фанера
Прочность	деревянный "монолит"	прочность меньше, чем CLT	высокая прочность, классический вариант	прочность меньше, чем CLT
Долговечность	не гниет, не трескается, не дает усадки	возможно возникновение трещин, усадка	не гниет, не трескается, не дает усадки	чувствительна к влаге, возможно возникновение трещин
Тишина и комфорт	не скрипит, не трещит, хорошая звукоизоляция	хорошая звукоизоляция	хорошая звукоизоляция	средняя звукоизоляция
Экологичность	безопасный состав без формальдегида и меламина	безопасный состав без формальдегида и меламина	менее экологичен в сравнении с CLT	зависит от типа клея, возможно содержание формальдегида
Теплоэффективность	не продувает, зимой тепло, летом прохладно	возможно продувание	низкая, требует дополнительных затрат на утепление	средняя, требует дополнительных затрат на утепление
Архитектурные возможности	нестандартные архитектурные решения, пролеты до 8 метров	ограниченность архитектурных решений	возможно при дорогостоящей опалубке и процессах	ограниченность архитектурных решений
Стоимость владения	не требует обслуживания, дешевле отопление	требуется сезонная протяжка, больше затрат на отопление	не требует обслуживания	требуется защиты от влаги и периодической обработки
Особенности логистики	всего 3 еврофуры на дом 250 кв м	до 6 еврофур на дом 250 кв м	необходим спланированный график поставки бетона для бесперебойной заливки	легкая транспортировка, возможна доставка в листах
Скорость сборки	от 12 дней	от 30 дней	от 60 дней	от 30 дней
Особенности	строительство без «мокрых» процессов, возможно круглый год в любой точке земли	требуется периодической дорогостоящей шлифовки и покраски фасадов	«мокрые» процессы, что усложняет строительство в зимний период, малореализуемо в труднодоступных районах	требуется защиты от влаги, отделки всех помещений



Ольга Иванова

Генеральный директор BN Group

КОНТАКТНАЯ ИНФОРМАЦИЯ

Телефон:

+7 (925) 740-38-49

Почта:

info@bngroup.ru

BN GROUP

Девелопер деревянного домостроения

