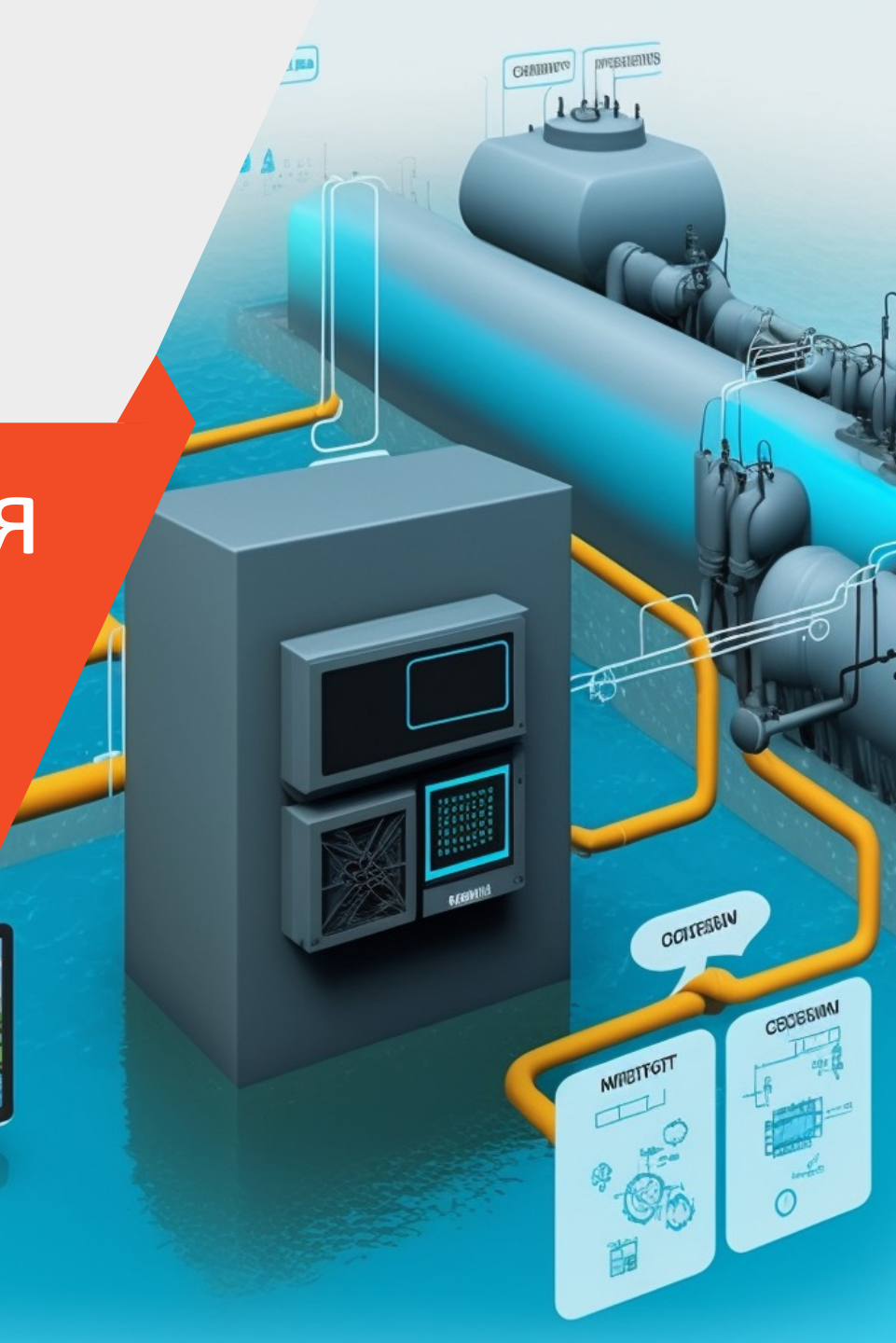


**KAPLESTOP**

Первая интеллектуальная  
комплексная система  
обнаружения воды





# Утечка воды ≠ **ущерб** **затопление** **плесень**

Как часто Вы сталкиваетесь с ситуацией утечки воды по причине разгерметизации соединительных деталей или из-за разрыва старого трубопровода?

Зачастую об утечке узнаете уже по явным фактам ее последствий: затопление оборудования, отделочных материалов на нескольких этажах, короткое замыкание электричества, выход из строя систем...

**01**

## Коммуникации

Капельные течи на холодном и горячем водоснабжении, перегретой воде, запорной арматуре и др. трубопроводах

**03**

## Плесень

Определение влажности на стенах, колоннах, потолке и полу, в замкнутых труднодоступных пространствах

**02**

## Канализация и ливневки

Засорение трубы и разлив сточных вод в служебных помещениях

**04**

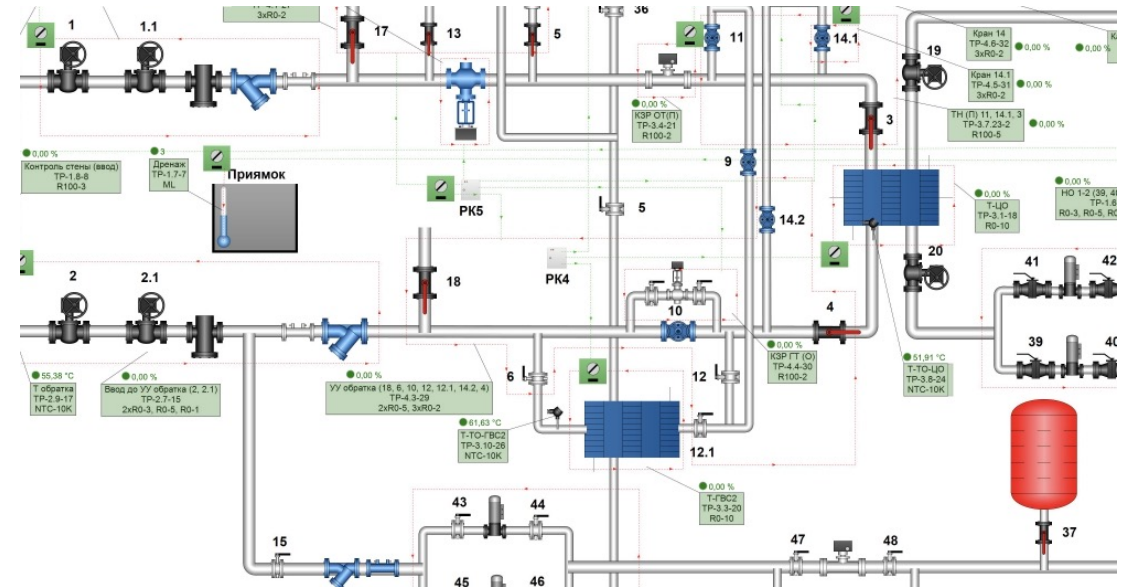
## Вентиляционное оборудование

Образование конденсата, утечка теплоносителя, разгерметизация установки

# Профилактика затопления

Лучшая система защиты от протечек – это своевременно получить информацию в начальной стадии для оперативного устранения мелкой течи и предотвращения крупной аварии.

- ✓ Пришлем незамедлительно уведомление в мессенджер Telegram
- ✓ Отообразим конкретное месторасположение протечки на схеме в SCADA системе
- ✓ Ноу-хау: покажем влажность в процентах и определим тренд - намокание или высыхание



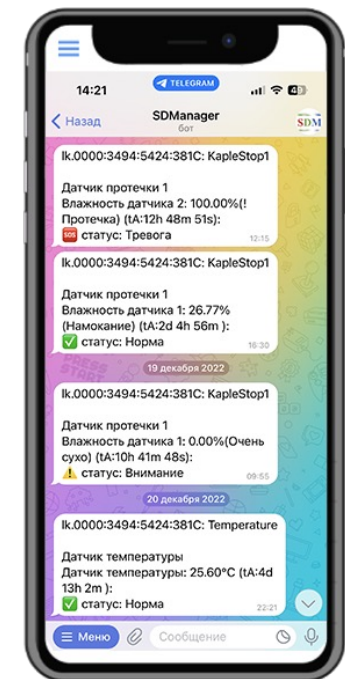
## С нами Вы и Ваш бизнес в безопасности

С помощью радикально нового подхода к контролю влажности предупредим о незаметном намокании коммуникаций до возникновения крупной аварии.

Определяем любые токопроводящие жидкости, капельную влагу, конденсат.

Датчики работают при температуре до +150 градусов Цельсия.

Высокая чувствительность датчика позволяет сразу определить утечку (по опыту эксплуатации обслуживающий персонал не всегда может увидеть мелкую течь).





# Контроллер

Вся информация с датчика в режиме реального времени собирается **контроллером SensorHub**, обрабатывается, анализируется и передается на сервер для хранения.

К одному контроллеру возможно подключить до 10 линий всех наших датчиков датчиков.

**Датчик KapleStop** помогает обнаруживать даже небольшое присутствие воды или других токопроводящих жидкостей, с его помощью можно обнаружить как протечку, так и небольшое появление воды или конденсата, в буквальном смысле каплю воды.



01

## Гибкость

Датчиком можно обвязать любые краны, места присоединения слива воды, протянуть вдоль труб и закрепить простым узлом. Один метр датчика весит всего 3.5 грамма

02

## Универсальность

Датчик можно расположить в бетоне или плиточном клее в непосредственной близости от скрытых в стене или полу соединений труб, присоединения кранов, душевых трапов и уверенно контролировать герметичность этих соединений.

03

## Масштабность

Датчик может быть любой необходимой длины путем соединения участков клемником, что позволяет контролировать трубопроводы большой протяженности

04

## Экономичность

Датчик сделан из плетеной угольной нити по нашей уникальной технологии и имеет преимущество в стоимости перед аналогами примерно в 10 раз

# Наше оборудование

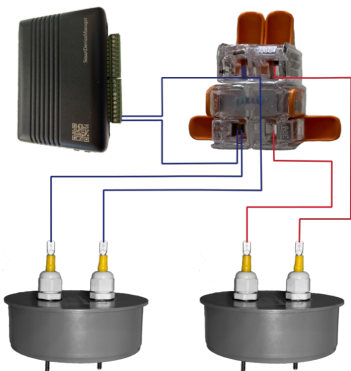
## Беспроводные контроллеры

Для получения данных из труднодоступных мест (колодцы, запотолочные пространства и т.д.) разработан беспроводной контроллер с радиоканалом радиусом действия до 500 метров



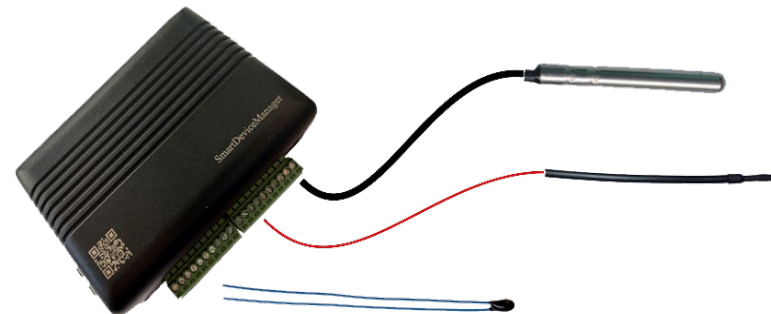
## Датчики засора канализации

Уникальная система, опробованная на ряде объектов, которая позволяет предупредить о предзасоре и своевременно сделать промывку, исключая засор и подтопление



## Датчики температуры

Можно использовать для контроля температуры теплоносителя, рабочего тела в вент установках, холодильниках и сушилках



## Датчики уровня жидкости

Используются в дренажных приямках, выгребных ямах и различных емкостях. Отображают уровень жидкости и предупреждают о наполнении



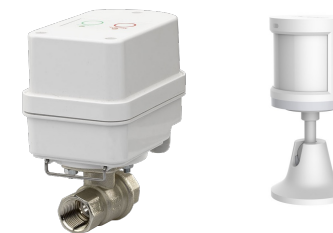
# Диспетчеризация и автоматизация

## SCADA система

Внедрим свою диспетчерскую SCADA систему или интегрируем данные с уже работающей Вашей

## Поддержка множества протоколов

Контроллер способен управлять многими устройства (вент установки, насосы, теплый пол, запорная арматура) по проводным протоколам передачи данных и беспроводным LoRaWan, Wi-Fi, Bluetooth, Modbus, MQTT, Z-Wave, Zigbee



## Сторонние устройства

В нашу систему легко встраиваются сторонние датчики, такие как:

- датчики влажности;
- датчики давления;
- датчик температуры;
- датчик уровня шума;
- датчик движения;
- счетчики воды, электричества, газа, тепла;
- и прочие устройства под Ваши нужны...





# Область применения

Датчик может быть использован во многих областях, где появление воды и токопроводящих жидкостей критично для функционирования оборудования, сохранности имущества и безопасности людей, таких как:

- ✓ ЖКХ;
- ✓ системы кондиционирования и вентиляции воздуха;
- ✓ крыши;
- ✓ лифтовые шахты;
- ✓ подвальные помещения;
- ✓ серверные;
- ✓ котельные;
- ✓ системы водоснабжения и отопления;
- ✓ коммуникационное оборудование;
- ✓ медицинские центры;
- ✓ склады;
- ✓ дорогостоящее оборудование;
- ✓ ценные бумаги, архивы с документами;
- ✓ и многое другое.





# Реальные случаи на трубопроводах

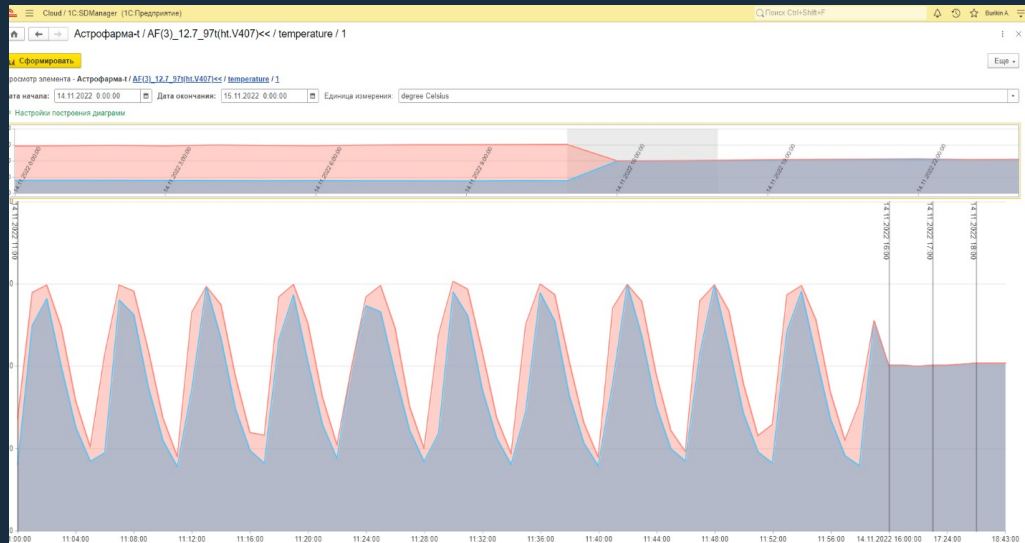
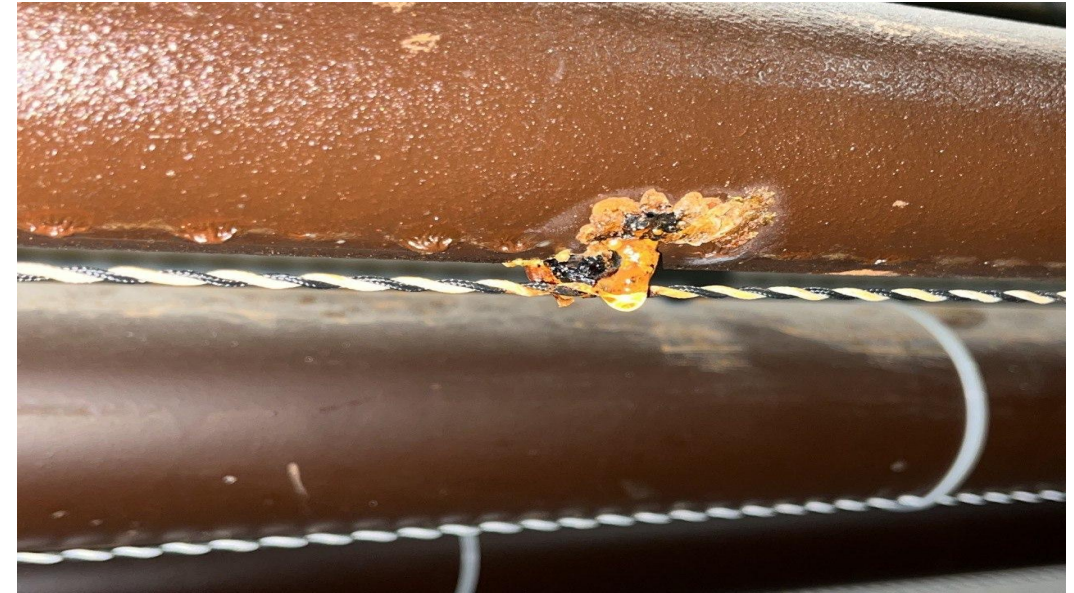


Слева: датчиком была обнаружена капельная течь по сварному шву, служба эксплуатации провела замену отвода сварочными работами

Справа: обнаружена капельная течь разъемного соединения (узел смешения перегретой воды). Выполнена перепакровка соединения с заменой прокладок. Течь устранена.



# Реальные случаи на вентиляции



Слева: обнаружен сбой в работе автоматического запорно-регулирующего клапана по измерениям температурного датчика. Обслуживающая организация при ревизии подтвердила дефект. КЗР был заменен.

Справа: обнаружена капельная течь на трубопроводе ХВС. Установлен хомут для устранения утечки. В последствии был выявлен ряд таких же утечек на данной трубе и принято решение полностью ее заменить.



# Реальные случаи утечки под изоляцией



Слева: в подвальном помещении после установки датчиков на изоляцию сработала сигнализация об утечке, был обнаружен свищ на трубе и отремонтирован.

Справа: обнаружена капельная течь на трубопроводе в месте соединения. Выполнена ревизия и перетяжка соединения.



# Наши преимущества

**Технико-экономическое обоснование:** наша система избавит вас от последствий и ущерба своевременно не выявленных утечек, сэкономит время и средства на обходы оборудования персоналом.

При необходимости интегрируется с вашей системой диспетчеризации. Для обеспечения информационной безопасности будет развернута на вашем сервере. Разграничение зон ответственности персонала и уведомления пообъектно.

## Сделано в России

01

Полностью отечественная разработка из российских материалов

02

## Простота

Легкость монтажа и обслуживания как датчиков так и контроллеров на любом этапе: проектирование, строительство, эксплуатация

03

## Интеграция

Собственные API позволяют быстро встраиваться в любые системы автоматизированного управления (1С, SCADA и проч.)

04

## Комплексное решение

Готовое решение под ключ индивидуально для каждого объекта



# Закажите систему

Не стоит ждать внештатной ситуации по затоплению – установите нашу систему и будьте спокойны за имущество, оборудование и безопасность персонала.

**KARLESTOP** ИНТЕЛЛЕКТУАЛЬНАЯ СИСТЕМА  
ОБНАРУЖЕНИЯ ВОДЫ



## Стоимость системы и работ

01

У нас индивидуальный подход к каждому клиенту и каждому проекту. Поэтому оставьте заявку. Наши специалисты проведут изыскания и предложат решение.

## Проект

02

После согласования ориентировочной стоимости мы разработаем проект, согласуем его с вами и приступим к выполнению монтажных и пусконаладочных работ под ключ.





## Контакты:

 +7 995 790 12 56

 [sales@sdmanager.ru](mailto:sales@sdmanager.ru)

 [kaplestop.ru](http://kaplestop.ru)

# СПАСИБО

[Видео о нас](#)

