



ПРЕИМУЩЕСТВО КОМПЛЕКСНОГО ПОДХОДА
К ПРОЕКТИРОВАНИЮ ОСВЕЩЕНИЯ ЖИЛЫХ КОМПЛЕКСОВ

Юлия Жаркова, бюро Культура Света

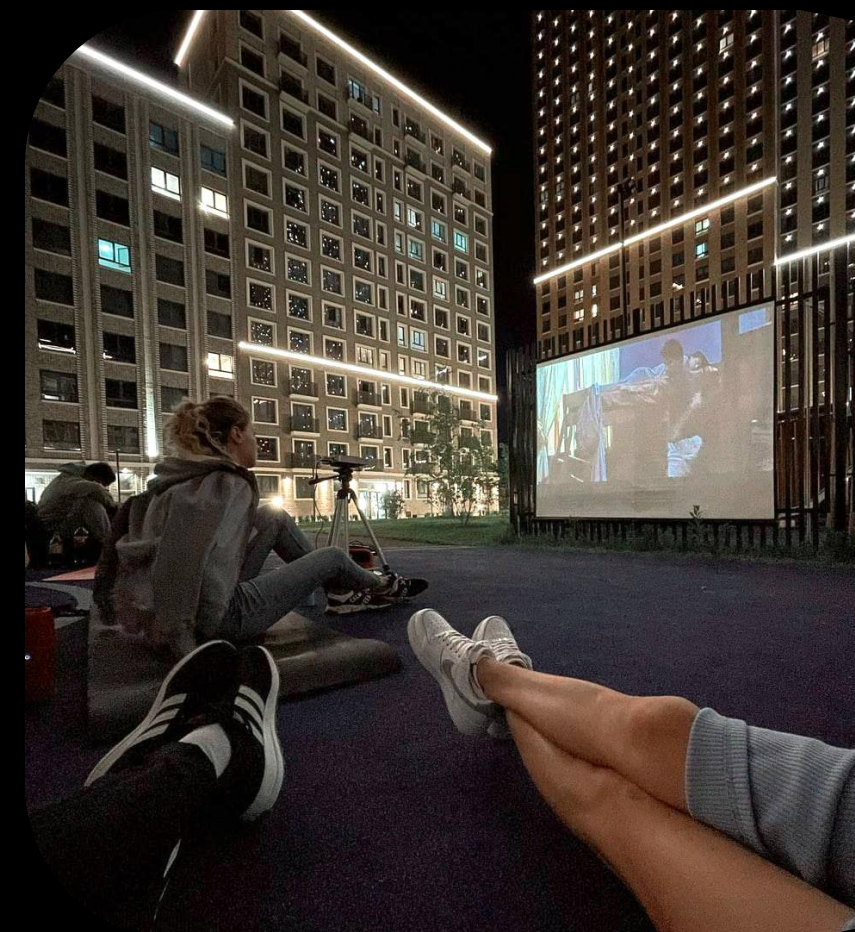
Круглый стол «Освещение МКД и территорий» РСН 2025



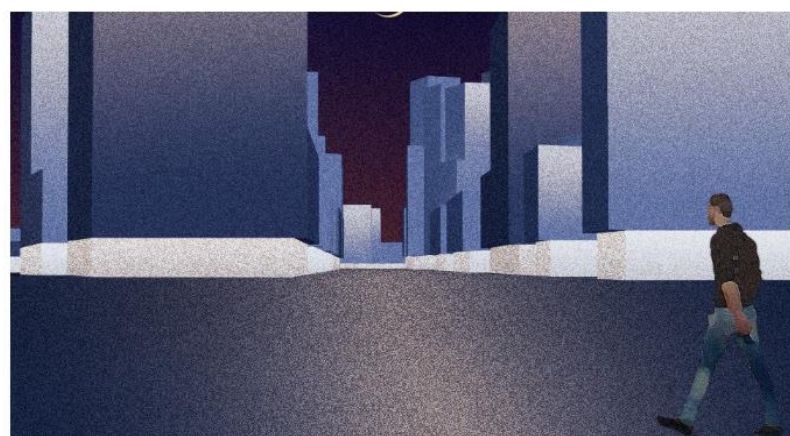
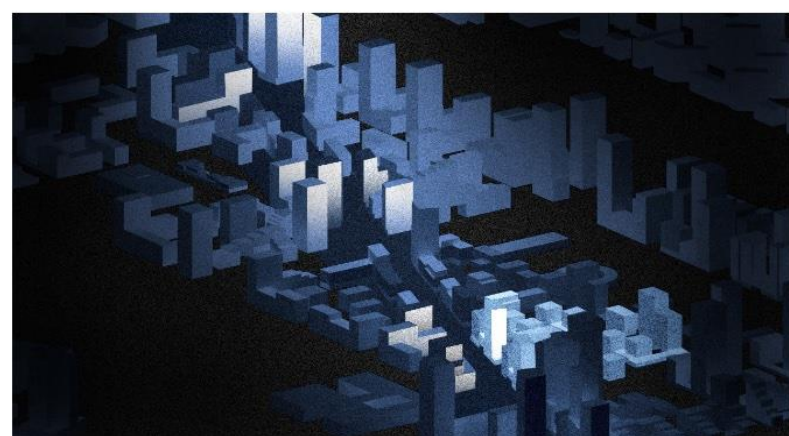
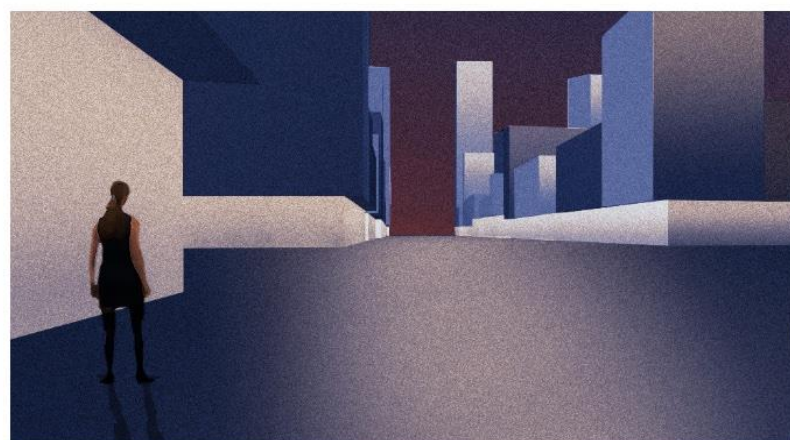
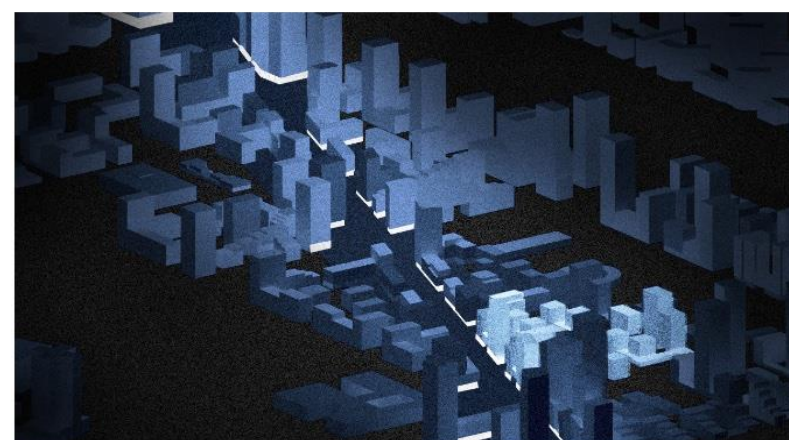
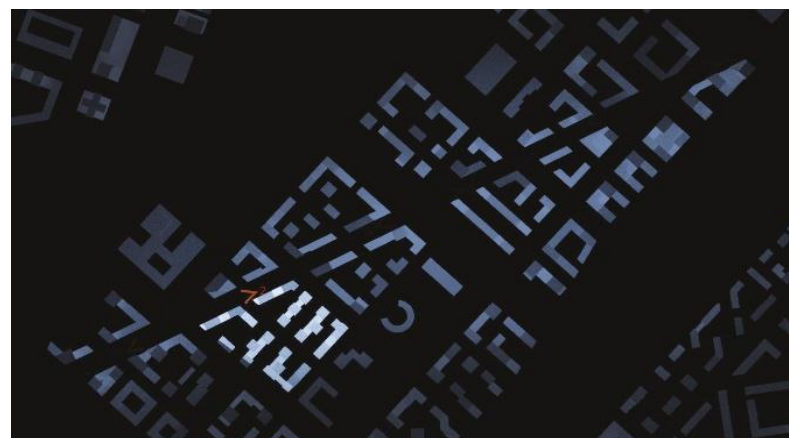
Юлия Жаркова — генеральный директор и управляющий партнер бюро светодизайна Культура Света – лауреата международных и российских конкурсов по архитектуре и световому дизайну.

Светодизайнер, инженер-светотехник по образованию. Стаж работы – 25 лет. Работала в известных профильных светотехнических и архитектурных компаниях. Участвовала в разработке и реализации более 300 проектов наружного и интерьерного освещения, активно занимаюсь исследовательской деятельностью.

Спикер и активный участник профессиональных конференций и мероприятий, преподаватель в БВШД и МАРШ, лектор курса по светодизайну программы Архитекторы.рф, автор статей для журналов по дизайну и архитектуре, веду канал «Культура света» на Дзен.



КОМПЛЕКСНЫЙ ПОДХОД К ПРОЕКТИРОВАНИЮ ОСВЕЩЕНИЯ ЖК



Жилой микрорайон *Shagal*

ЧТО В СЕБЯ ВКЛЮЧАЕТ КОМПЛЕКСНЫЙ ПОДХОД К
ПРОЕКТИРОВАНИЮ ОСВЕЩЕНИЯ ЖИЛОГО КОМПЛЕКСА

КОМПЛЕКСНЫЙ АНАЛИЗ
ОБЪЕКТА

ПРОЕКТИРОВАНИЕ С С УЧЕТОМ
ВОСПРИЯТИЯ ЧЕЛОВЕКА

ВЗАИМОДЕЙСТВИЕ АРХИТЕКТУРНОГО
ОСВЕЩЕНИЯ ФАСАДОВ И НАРУЖНОГО
ОСВЕЩЕНИЯ ТЕРРИТОРИИ

ЛУЧШЕЕ В ШАГОВОЙ ДОСТУПНОСТИ

Весь район спроектирован по принципу 15-минутной доступности: к любому объекту инфраструктуры вас приведет продуманный маршрут. Этот принцип соблюдается на каждом этапе строительства.

ПРОДУМАННЫЕ МАРШРУТЫ



Зеленые зоны



Пешком



На микромобильном транспорте

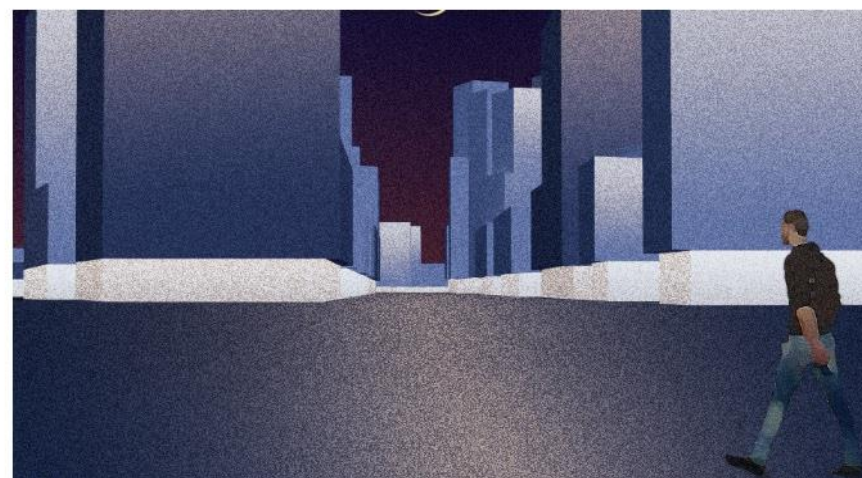
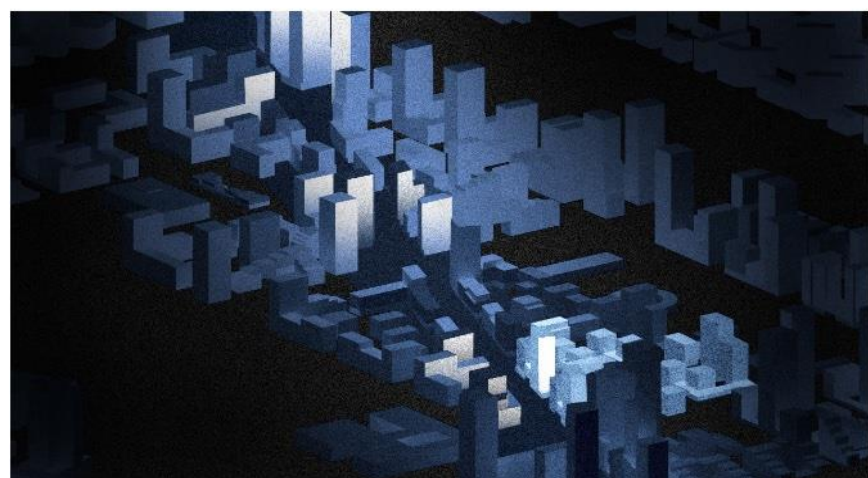
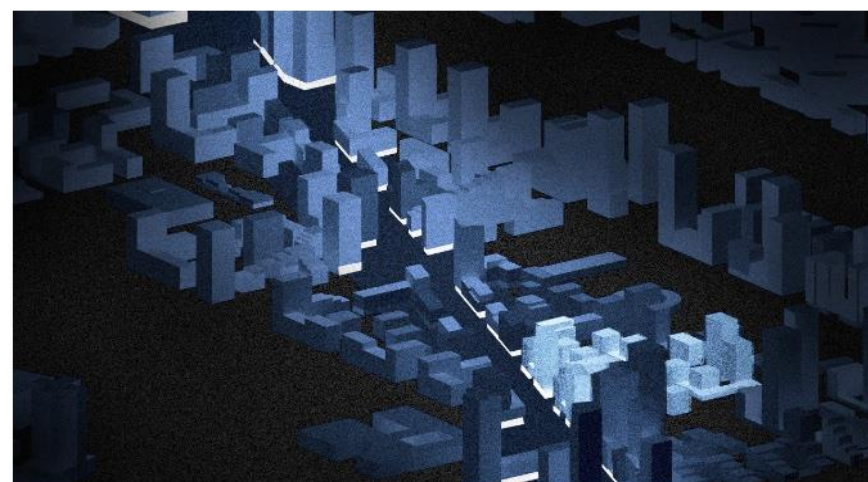
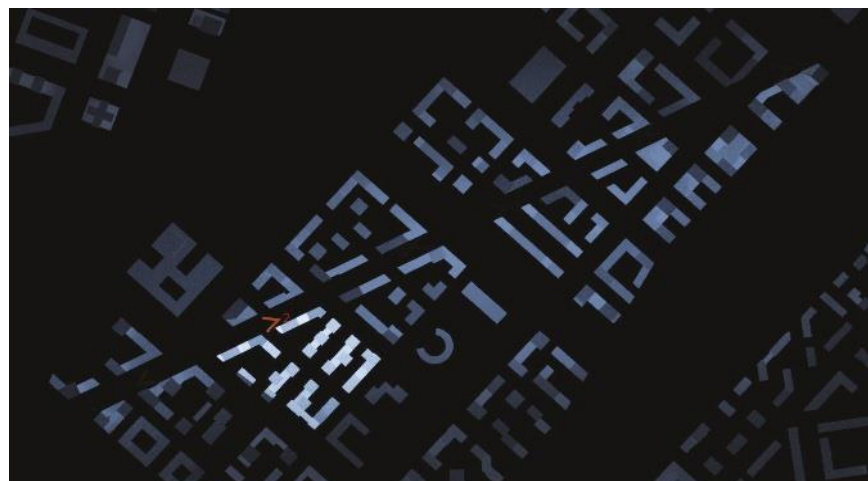


На автомобиле

КОМПЛЕКСНЫЙ АНАЛИЗ
ОБЪЕКТА



Градостроительный анализ и схема яркостного зонирования



КОМПЛЕКСНЫЙ АНАЛИЗ
ОБЪЕКТА

Анализ архитектурных решений и материалов



ДИФФУЗНЫЙ ТИП
ОТРАЖЕНИЯ

- Светлые цвета отделки хорошо отражают свет

- Для выделения фактуры следует использовать скользящее освещение снизу вверх



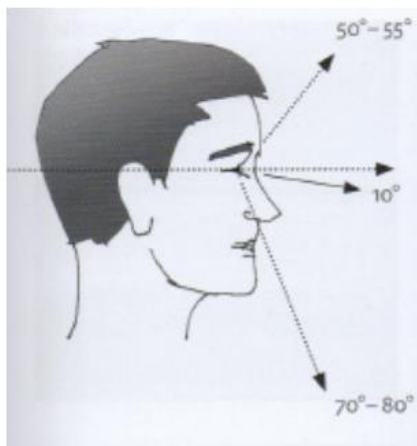
ЗЕРКАЛЬНО-
ДИФФУЗНЫЙ ТИП
ОТРАЖЕНИЯ

- Во избежание образования бликов рекомендуется использовать самосветящиеся приборы

КОМПЛЕКСНЫЙ АНАЛИЗ
ОБЪЕКТА

ПРОЕКТИРОВАНИЕ С УЧЕТОМ ВОСПРИЯТИЯ ЧЕЛОВЕКА

Из-за горизонтального поля зрения человека способны максимально привлечь и заинтересовать нижние этажи зданий



Политика активных нижних этажей

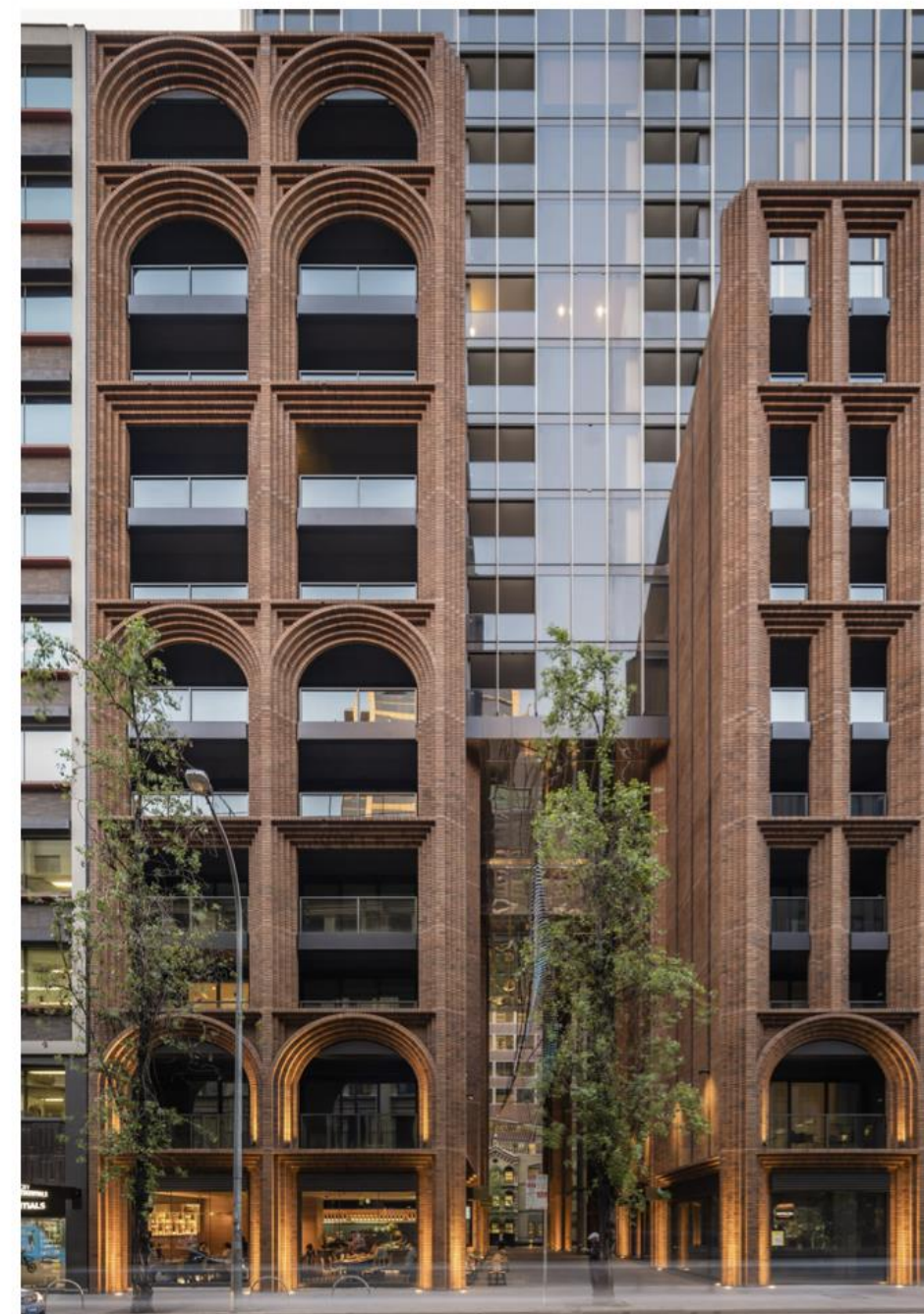
Наше зрение **адаптировано к передвижению пешком в горизонтальной плоскости**. Мы мало что видим сверху и снизу замечаем немногим больше.

События, которые происходят у нижних этажей, мы **замечем с расстояния 100 м**, но с улицы мы с трудом замечаем, что происходит на верхних этажах.

Граница вдоль нижних этажей зданий представляет собой зону, где находятся двери и происходит **обмен между внутренним и внешним пространствами**.

Здесь город встречается с домом и это те фасады, которые вы видите, **разглядываете вблизи и внимательно**.

ПРОЕКТИРОВАНИЕ С С УЧЕТОМ
ВОСПРИЯТИЯ ЧЕЛОВЕКА



ПРОЕКТИРОВАНИЕ С УЧЕТОМ ВОСПРИЯТИЯ ЧЕЛОВЕКА

*“Если комплекс интересен на уровне глаз, весь район будет интересным. Так что **постарайтесь сделать пограничную зону привлекательной и богатой деталями**, а силы экономьте на верхних этажах, которые менее значимы как функционально. так и визуально”.*

Ральф Эриксон (1914-2005),
архитектор



ПРОЕКТИРОВАНИЕ С С УЧЕТОМ
ВОСПРИЯТИЯ ЧЕЛОВЕКА

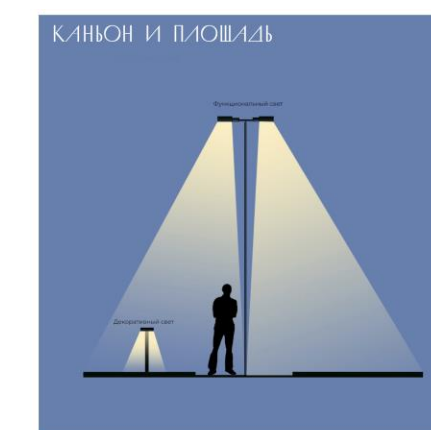
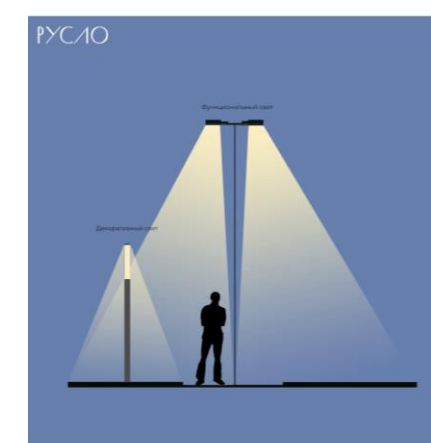
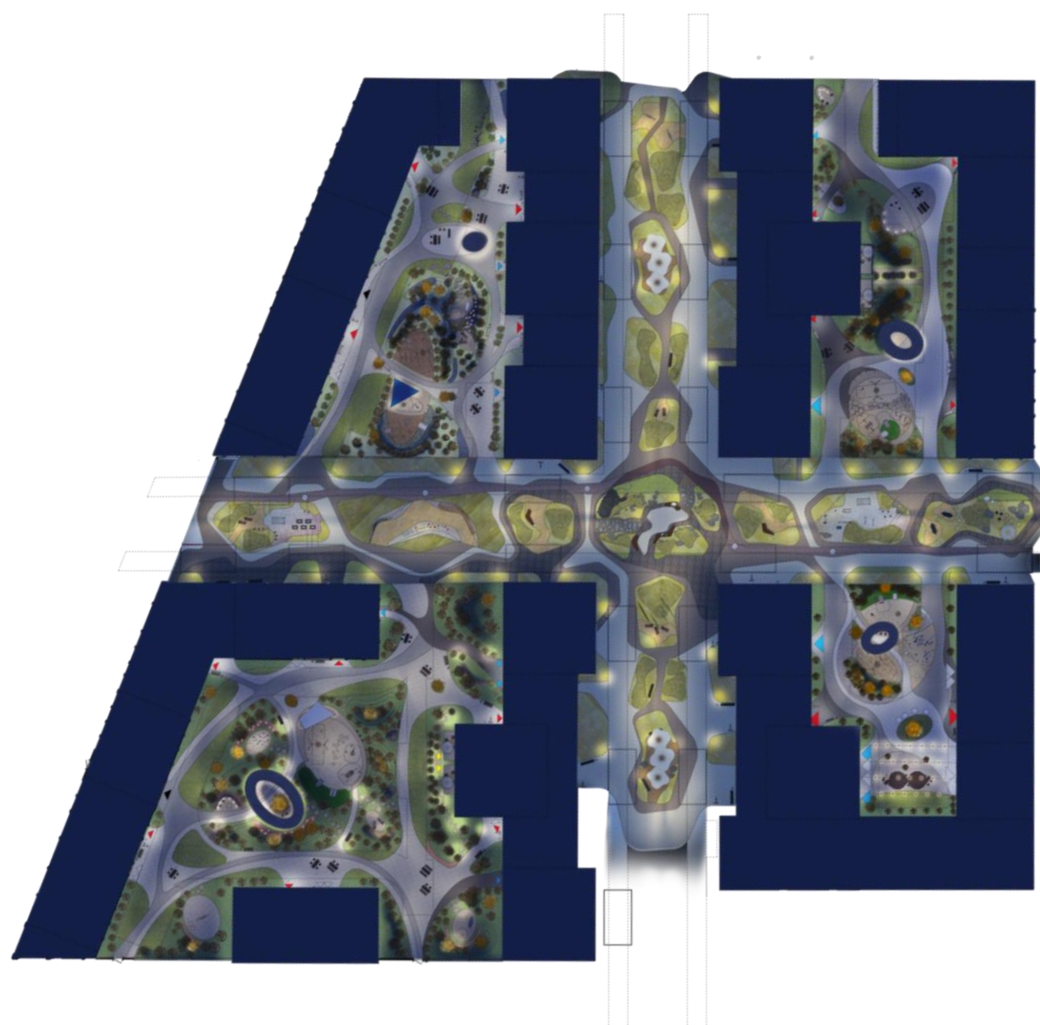
КОМПЛЕКСНЫЙ АНАЛИЗ ОБЪЕКТА



Жилой микрорайон *Shagal*



Анализ решений по благоустройству и световой генплан территории



Жилой микрорайон *Shagal*

КОМПЛЕКСНЫЙ АНАЛИЗ
ОБЪЕКТА

ПРОЕКТИРОВАНИЕ С УЧЕТОМ ВОСПРИЯТИЯ ЧЕЛОВЕКА



Жилой микрорайон *Shagal*

ПРОЕКТИРОВАНИЕ С УЧЕТОМ ВОСПРИЯТИЯ ЧЕЛОВЕКА



Жилой микрорайон *Shagal*

ВЗАИМОДЕЙСТВИЕ АРХИТЕКТУРНОГО
ОСВЕЩЕНИЯ ФАСАДОВ И НАРУЖНОГО
ОСВЕЩЕНИЯ ТЕРРИТОРИИ



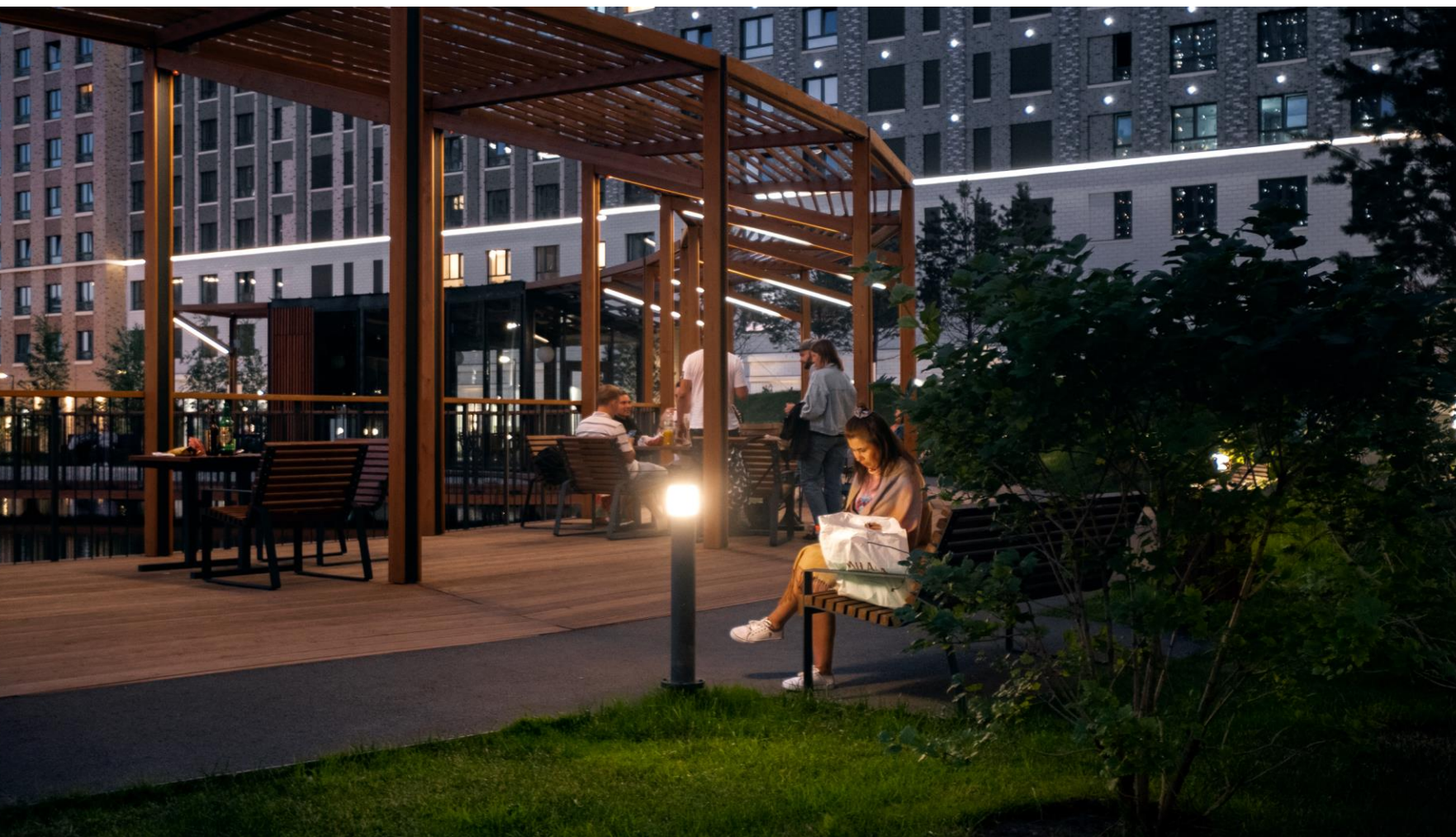
Жилой комплекс МЕТРОПОЛИЯ

ВЗАИМОДЕЙСТВИЕ АРХИТЕКТУРНОГО
ОСВЕЩЕНИЯ ФАСАДОВ И НАРУЖНОГО
ОСВЕЩЕНИЯ ТЕРРИТОРИИ



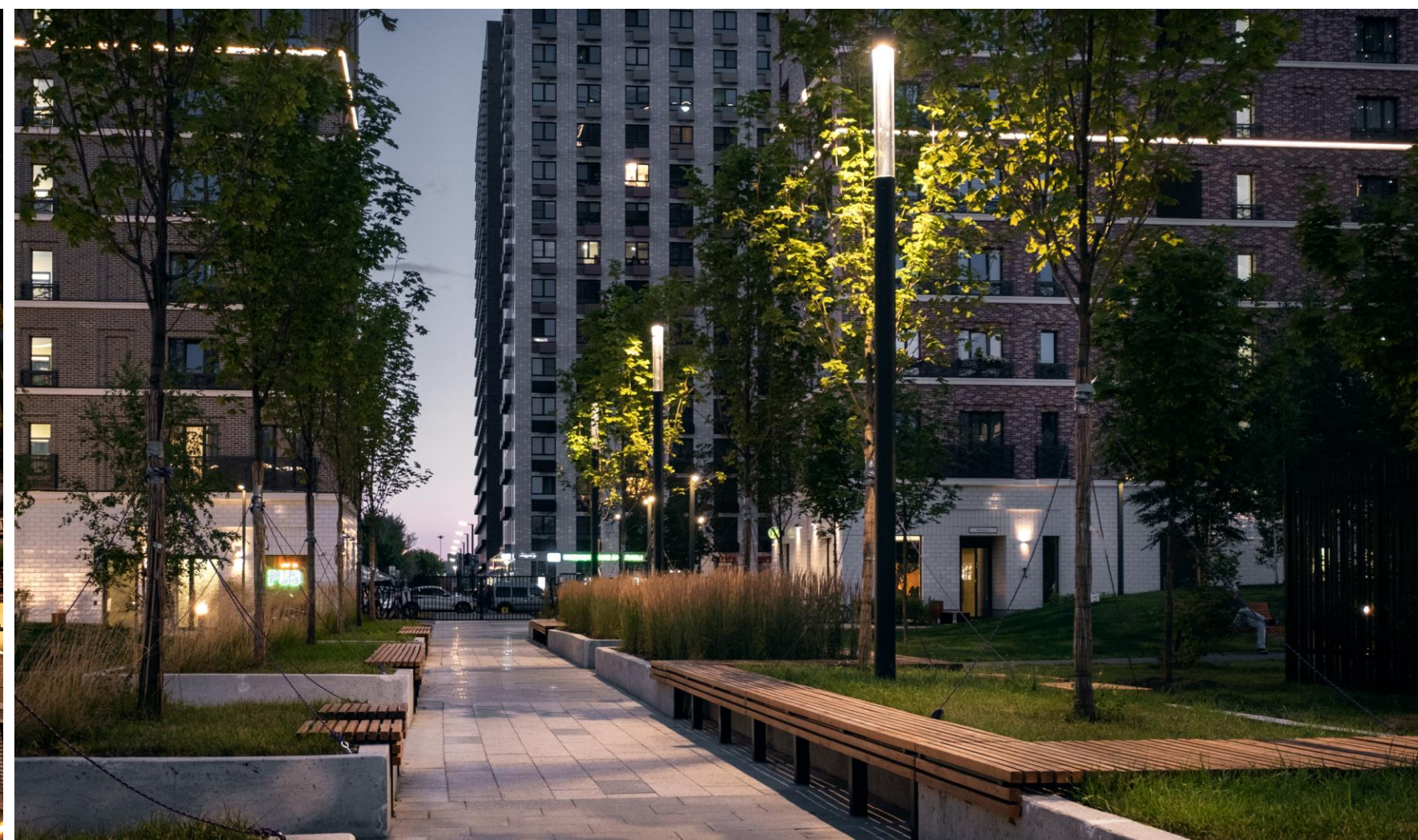
Жилой комплекс МЕТРОПОЛИЯ

ВЗАИМОДЕЙСТВИЕ АРХИТЕКТУРНОГО
ОСВЕЩЕНИЯ ФАСАДОВ И НАРУЖНОГО
ОСВЕЩЕНИЯ ТЕРРИТОРИИ



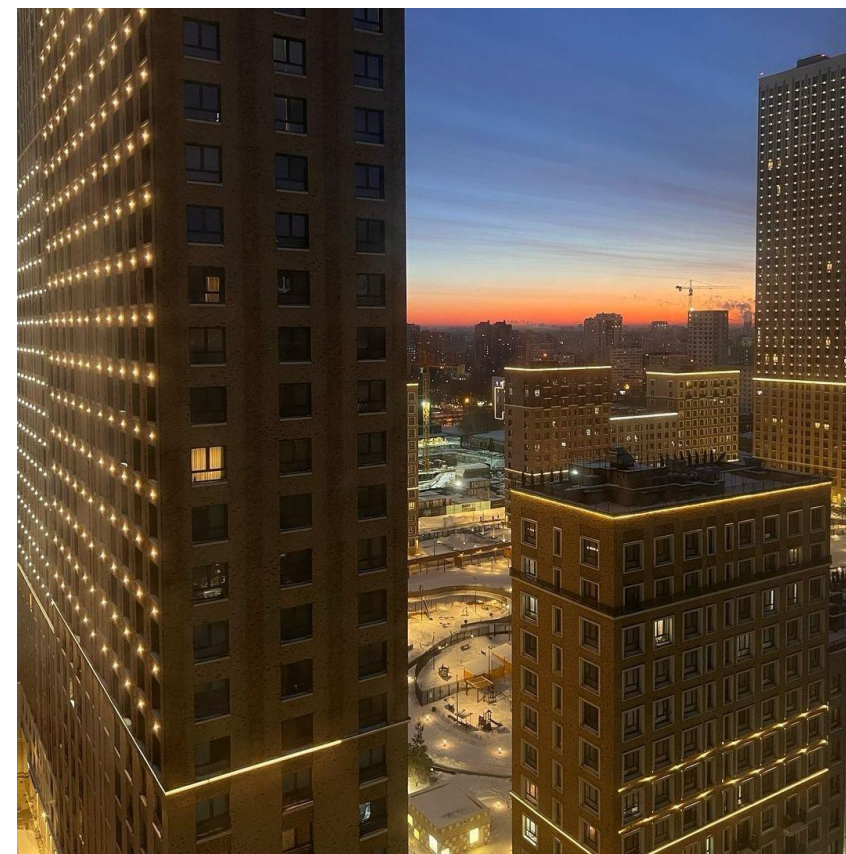
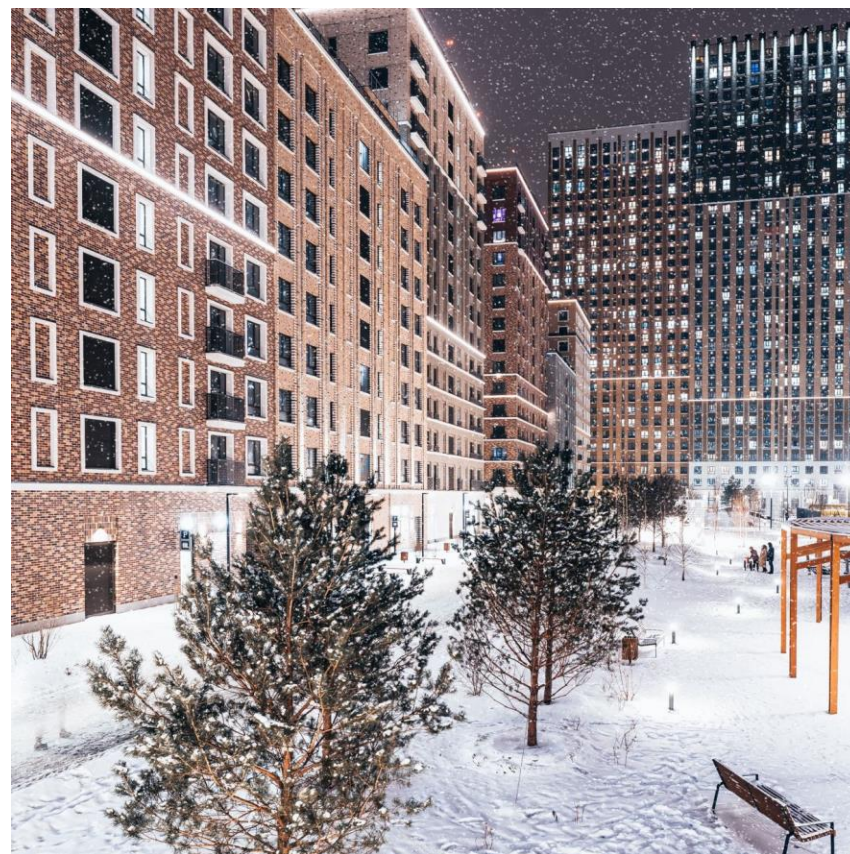
Жилой комплекс СЕЛИГЕР СИТИ

ВЗАИМОДЕЙСТВИЕ АРХИТЕКТУРНОГО
ОСВЕЩЕНИЯ ФАСАДОВ И НАРУЖНОГО
ОСВЕЩЕНИЯ ТЕРРИТОРИИ



Жилой комплекс СЕЛИГЕР СИТИ

В ЧЕМ ПРЕИМУЩЕСТВО КОМПЛЕКСНОГО ПОДХОДА?



Жилой комплекс СЕЛИГЕР СИТИ. Фото жителей



БЛАГОДАРЮ ЗА ВНИМАНИЕ

ЮЛИЯ ЖАРКОВА
Генеральный директор
КУЛЬТУРА СВЕТА



+7 (985) 765-82-14
julia@kulturasveta.ru
www.kulturasveta.ru
НА СВЯЗИ!

