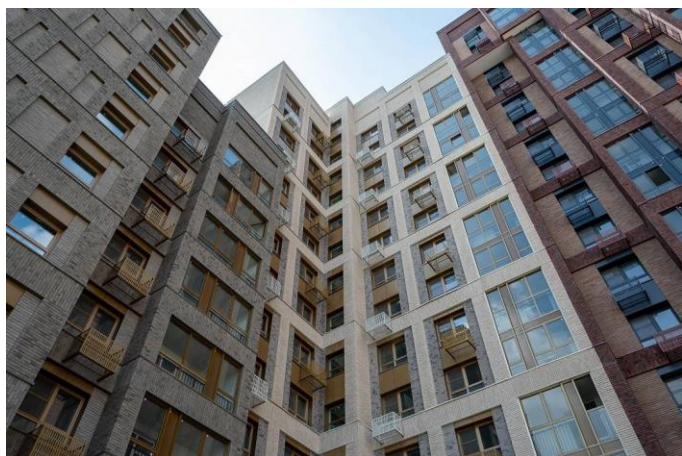


The logo consists of the letters 'L' and 'T' in a stylized, blocky font. The 'L' is on the left, and the 'T' is on the right, both in a bright orange color. They are positioned to the left of the word 'EMERGENCY'.

# EMERGENCY

Проект: Жилой дом реновация, г. Москва, район Люблино



Проект: ЖК HIDE, г. Москва, 1-й Сетуньский пр-д



Проект: ЖК с подземной автостоянкой ЗИЛАРТ, Автозаводская ул., вл.23



Проект: ЖК AFI Park Воронцовский, г. Москва, ш. Старокалужское,



Проект: ЖК AFI TOWER / ЖК Сильвер, г. Москва, пр-д, Серебрякова



Проект: ЖК Shagal (Шагал), г. Москва, ул. Ильи Чашника к.11





## LT EMERGENCY Аварийное освещение в реализованных проектах

В этих проектах применялись автономные аварийные светильники и указатели MIZAR 2023-2 LED STANDARD

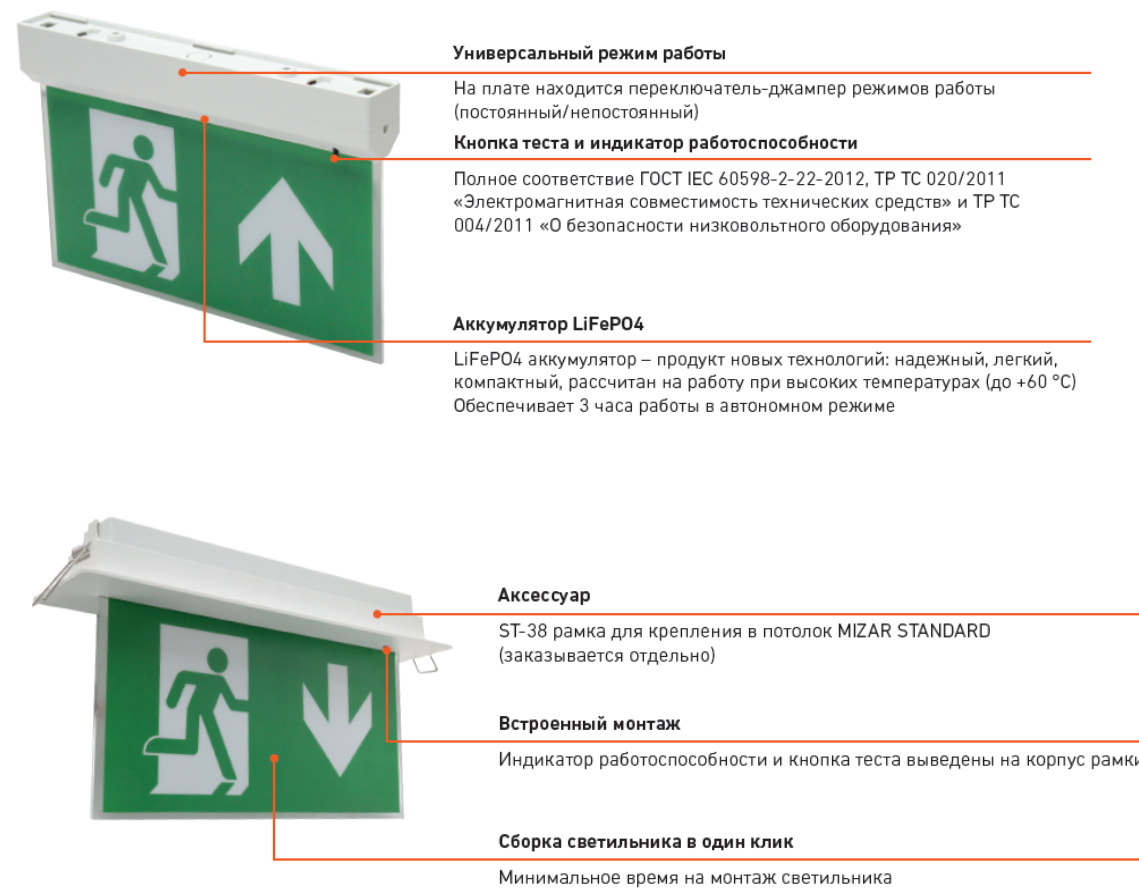


- Минимальное время на монтаж, сборка светильников в один клик
- Универсальные кронштейны в комплекте

### Кронштейны для установки в комплекте

Продуманная система крепления позволяет установить светильник:

- на потолок;
- параллельно на стену;
- перпендикулярно на стену.



### Универсальный режим работы

На плате находится переключатель-джампер режимов работы (постоянный/непостоянный)

### Кнопка теста и индикатор работоспособности

Полное соответствие ГОСТ IEC 60598-2-22-2012, ТР ТС 020/2011 «Электромагнитная совместимость технических средств» и ТР ТС 004/2011 «О безопасности низковольтного оборудования»

### Аккумулятор LiFePO4

LiFePO4 аккумулятор – продукт новых технологий: надежный, легкий, компактный, рассчитан на работу при высоких температурах (до +60 °C) Обеспечивает 3 часа работы в автономном режиме

### Аксессуар

ST-38 рамка для крепления в потолок MIZAR STANDARD (заказывается отдельно)

### Встроенный монтаж

Индикатор работоспособности и кнопка теста выведены на корпус рамки

### Сборка светильника в один клик

Минимальное время на монтаж светильника

# Подходы к организации аварийного освещения

Светильники и указатели с автономными БАП



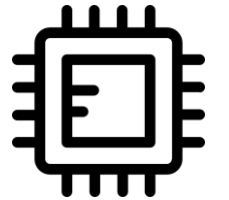
Централизованное питание



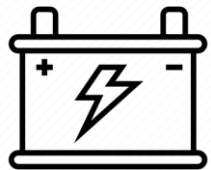
## Преимущества «централизованного» подхода



Снижение эксплуатационных затрат за счет автоматизации тестирования работоспособности аварийных светильников и остаточной емкости аккумуляторных батарей;



Хранение результатов регулярных тестов в памяти центрального контроллера избавляет обслуживающий персонал вести журнал «вручную»;



Ресурс аккумуляторных батарей в системе DIALOG в 3-4 раза больше по сравнению с автономными светильниками;



Интеграция системы аварийного освещения с BMS в здании, прием сигналов от системы пожарной сигнализации;



# ЦСАО DIALOG

Когда нужен полный функционал  
и автоматизация

## О ПРОДУКТЕ

**ЦСАО DIALOG** – централизованные системы аварийного освещения для крупных объектов, на которых количество аварийных светильников превышает 300 шт.

### Функционал

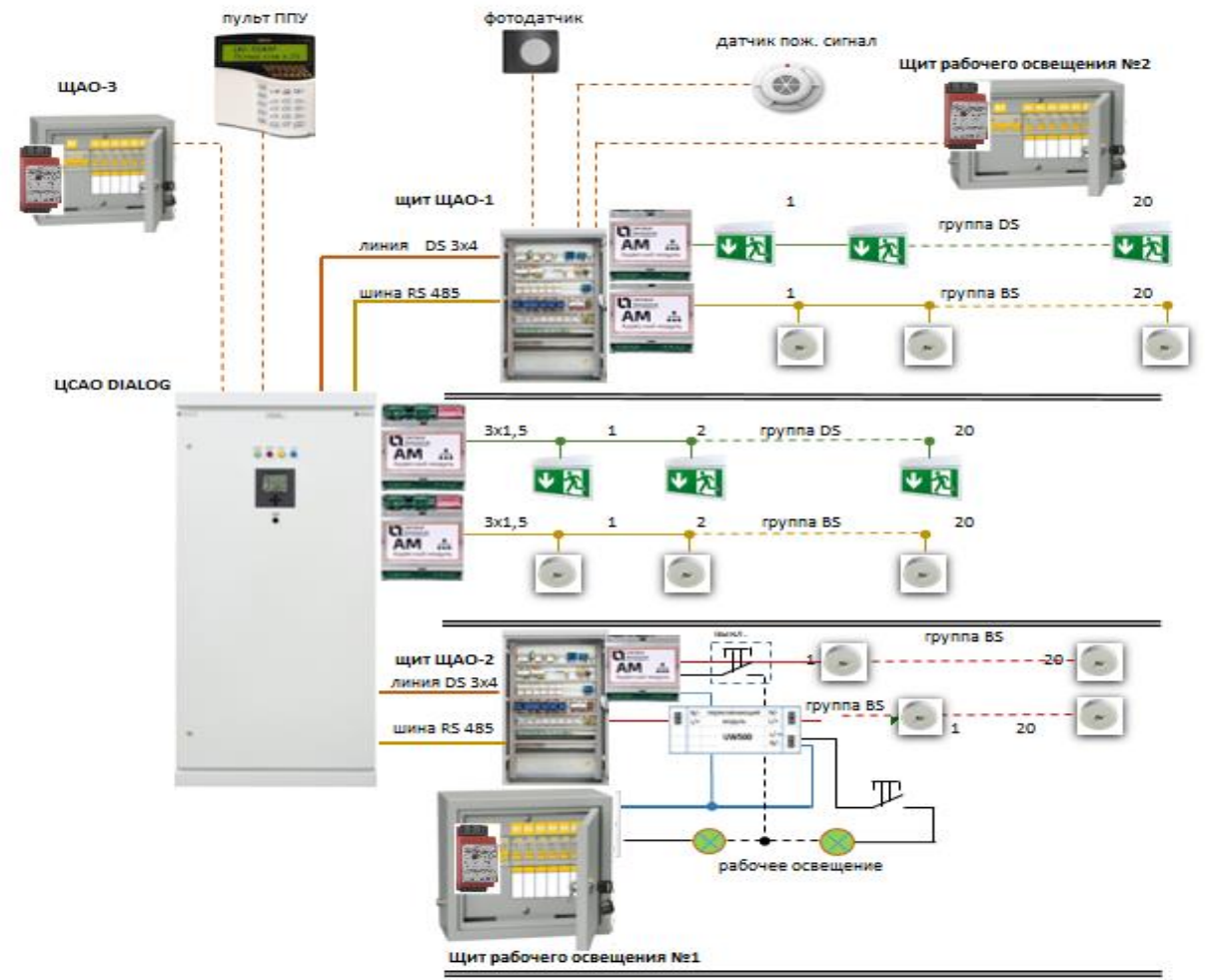
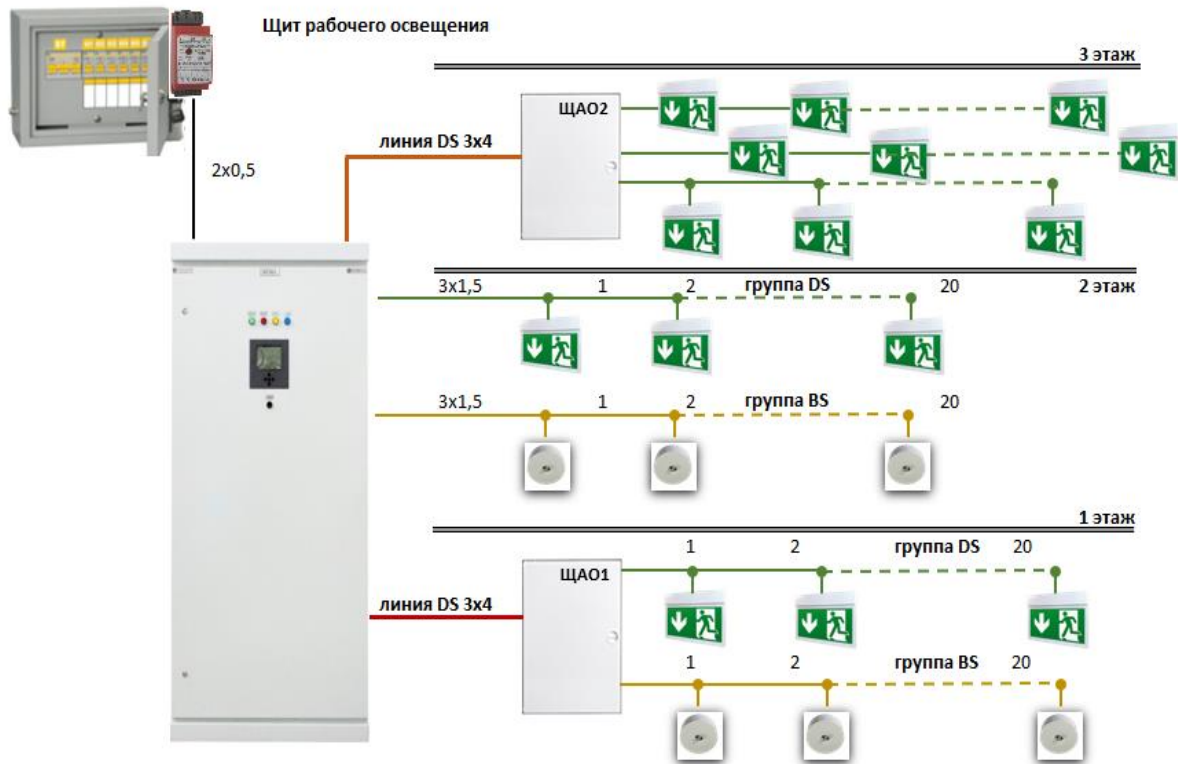
- Контроль и управление как отдельными группами светильников, так и адресное управлением каждым светильником;
- Деление на постоянные / непостоянные / смешанные группы;
- Возможность комбинации постоянных / непостоянных светильников в одной группе при помощи адресных модулей (смешанные группы);

### Применение

Применяется для организации аварийного освещения на больших объектах с высоким уровнем автоматизации систем жизнеобеспечения и безопасности;



# ЦСАО DIALOG







# ЩАО DIALOG

Бюджетные централизованные  
системы аварийного освещения



### Требуется меньше количество аварийных светильников

За счет работы в аварийном режиме на 100% мощности, количество аварийных светильников может быть сокращено

### Li-ion аккумуляторы большой емкости

Мощные аккумуляторы обеспечивает работу светильников на 100% светового потока в течение 1 часа в автономном режиме

### Шкафное исполнение со степенью защиты до IP65

Возможна эксплуатация в помещениях с повышенной влажностью.

### Прием управляющих сигналов 9-30В «потенциальный контакт»

Позволяет принимать сигналы от выключателя, устройства TELEMANDO и с пульта ППС



## ЩАО DIALOG Девелоперские проекты, реализованные с применением ЦСАО DIALOG

Поликлиника на 1100 мест, Самарская обл., Волжский район, пгт Смышляевка

Медицинское учреждение разместилось на участке площадью 2,3 Га. Здание состоит из четырех этажей, общая площадь объекта - 11 тыс. кв. м. Строительство и ввод объекта планируются в 2024 году.

Возведение поликлиники в Смышляевке является частью планов по развитию жилого комплекса “Крутые Ключи”





Поликлиника на 1100 мест, Самарская обл., Волжский район, пгт Смышляевка

Артикул	Наименование товара	Кол-во
4910006070	ЦСАО DIALOG10-AM00-AC00-15,5 кВт-1Н, IP31 (0045)	1,00
4910006080	ЩАО-0.1 DIALOG5-AM00-AC00-2,1 кВт-1Н , IP31 (0045)	1,00
4910006090	ЩАО-0.2 DIALOG4-AM00-AC00-1,1 кВт-1Н , IP31 (0045)	1,00
4910006100	ЩАО-1.1 DIALOG9-AM00-AC00-5,2 кВт-1Н , IP31 (0045)	1,00
4910006110	ЩАО-1.2 DIALOG7-AM00-AC00-3,8 кВт-1Н , IP31 (0045)	1,00
4910006120	ЩАО-2.1 DIALOG4-AM00-AC00-0,65 кВт-1Н , IP31 (0045)	1,00
4910006130	ЩАО-2.2 DIALOG3-AM00-AC00-0,4 кВт-1Н , IP31 (0045)	1,00
4910006140	ЩАО-3.1 DIALOG4-AM00-AC00-0,65 кВт-1Н , IP31 (0045)	1,00
4910006150	ЩАО-3.2 DIALOG3-AM00-AC00-0,4 кВт-1Н , IP31 (0045)	1,00
4910006160	ЩАО-4.1 DIALOG4-AM00-AC00-0,9 кВт-1Н , IP31 (0045)	1,00
4910006170	ЩАО-4.2 DIALOG3-AM00-AC00-0,4 кВт-1Н , IP31 (0045)	1,00



## ЩАО DIALOG Девелоперские проекты, реализованные с применением ЦСАО DIALOG

ГБУЗ Самарской области Похвистневская центральная больница города и района, Самарская обл., г. Похвистнево, ул. Мира, д. 2а



## ЩАО DIALOG Девелоперские проекты, реализованные с применением ЦСАО DIALOG



ГБУЗ Самарской области Похвистневская центральная больница города и района, Самарская обл., г. Похвистнево, ул. Мира, д. 2а

Артикул	Наименование товара	Кол-во
4502003510	ORBIT 2000-2 LED	427,00
4502002210	MIZAR 4000-3 LED SP	321,00
1418000020	STAR LED 18W 840 SL	42,00
4910005450	ЦСАО DIALOG16-AM00-AC00-1,0 кВт-1H, IP31 (0051) корпус ШxВxГ (800x2000x450)	1,00
4910004840	ЦСАО1 DIALOG5-AM00-AC03-0,3 кВт-1H, IP31 (0051) корпус ШxВxГ (800x650x250)	1,00
4910005460	ЦСАО2 DIALOG3-AM02-AC00-0,09 кВт-1H , IP31 (0051) корпус ШxВxГ (650x500x220)	1,00
4910005470	ЦСАО3 DIALOG2-AM01-AC00-0,07 кВт-1H , IP31 (0051) корпус ШxВxГ (650x500x220)	1,00
2910000090	ЦСАО DIALOG 230-7-600-1H (0051)	2,00
2910000100	ЦСАО DIALOG 230-5-600-1H (0051)	1,00
2910000110	ЦСАО DIALOG 230-8-600-1H (0051)	1,00
2910000120	ЦСАО DIALOG 230-13-800-1H (0051)	1,00

## ЩАО DIALOG Девелоперские проекты, реализованные с применением ЦСАО DIALOG

Международный медицинский кластер, Хадасса Медикал / Hadassah Medical, Центр хронических болезней ЦХБ, 3 этап, г. Москва, Инновационный центр Сколково

Многофункциональный центр хронических болезней — здание общей площадью 14 тыс. кв. метров, 16,5 тыс. пациентов ежегодно смогут получать здесь помощь по таким направлениям, как паллиативная помощь, гериатрия, сестринский уход, психотерапия и медицинская реабилитация





## ЩАО DIALOG Девелоперские проекты, реализованные с применением ЦСАО DIALOG

Международный медицинский кластер, Хадасса Медикал / Hadassah Medical, Центр хронических болезней ЦХБ, 3 этап, г. Москва, Инновационный центр Сколково

Артикул	Наименование товара	Кол-во
4910004820	Модуль управления UW500BOX IP56	21,00
4910004800	ЦСАО DIALOG8-AM00-AC00-28,5 кВт-1Н, IP31 (0041)	1,00
4910004810	ЩАО DIALOG12-AM12-AC01-8 кВт-1Н, IP31 (0041)	8,00



Федеральный закон от 30 декабря 2009 г. N  
384-ФЗ "Технический регламент о  
безопасности зданий и сооружений"

Ст 30.12. Для обеспечения безопасности в аварийных ситуациях в проектной документации должно быть предусмотрено аварийное освещение

СП 52.13330.2016  
Естественное и искусственное  
освещение

СП 256.1325800.2016  
Электроустановки жилых и  
общественных зданий.  
Правила проектирования и  
монтажа.

СП 439.1325800.2018  
Здания и сооружения.  
Правила проектирования  
аварийного освещения

ГОСТ 60598.2.22-2012  
Частные требования.  
Светильники для аварийного  
освещения.

ГОСТ 12.4.026-2015  
Цвета сигнальные. Знаки  
безопасности и разметка  
сигнальная.

ГОСТ Р 50571-5-56-2013  
Электроустановки  
низковольтные. Часть 5-56

# НАША КОМАНДА EMERGENCY



**Сергей Ванеев**

Директор ТОД  
LT MERGENCY

[s.vaneev@ltcompany.com](mailto:s.vaneev@ltcompany.com)

+7 985 288 38 54



**Юрий Квятковский**

Менеджер проектов  
LT MERGENCY

[y.kvyatkovskiy@ltcompany.com](mailto:y.kvyatkovskiy@ltcompany.com)

+7 916 253 08 88



**Алексей Елин**

Инженер по системным  
Решениям LT MERGENCY

[a.elin@ltcompany.com](mailto:a.elin@ltcompany.com)

+7 925 786 02 58



**Иван Теплый**

Инженер - проектировщик  
LT MERGENCY

[i.teply@ltcompany.com](mailto:i.teply@ltcompany.com)

+7 968 805 44 14

