

DEVISION

Архитектура и брендинг

На что обратить внимание при проектировании детских площадок во дворе?



Илья Курбатов

руководитель центра благоустройства
архитектурно-брендинговой
компании DEVISION

Российская строительная неделя 2024.
Форум «Строим будущее России вместе»
Москва / 2024

Мы проектируем и брендируем жилые комплексы, 200+ проектов
формируем комфортную городскую среду, 125 га
разрабатываем интерьеры мест общего пользования, 2 000 м²
проводим исследования в сфере недвижимости

1 500 000 м²

Потребности аудитории

	Образование	Работа	Социокультурные сервисы	Жилье	Городская среда
Молодежь 16-23 лет	Связь образовательных учреждений с центрами компетенций для трудоустройства	Перспективные и современные рабочие места	Спорт, места общения, индустрия впечатлений	Досуг и разнообразие среды имеет более критическое значение	Разнообразие среды и безопасность
Молодые специалисты 23-30 лет	Возможность получения профессии	Долгосрочная самореализация	Культурно-досуговые центры	Доступное и комфортное жилье	Разнообразная и комфортная среда
Молодые семьи с детьми 25-35 лет	Создание школьного и дошкольного образования + сервисы	Стабильный доход	Культурно-досуговые центры	Комфортное жилье, доступные социальные сервисы	Комфорт, безопасность, инклюзия
Средний возраст и старше 35+	Не критично для решения о смене места жизни	Стабильная занятость → развитие основных отраслей	Культурно-досуговые центры	Комфорт, качество и безопасность жилья	Общественные пространства и индустрия впечатлений

критически важно

важно

наименее важно

Категория	мамы с детьми 0–5	подростки	собачники	спортсмены	взрослые	дети 5–7	дети 7–12	пожилые и люди с ограниченными возможностями
мамы с детьми 0–5	хорошо	нежелательно	нежелательно	нежелательно	хорошо	хорошо	нормально	хорошо
подростки	нежелательно	хорошо	нежелательно	хорошо	нежелательно	нежелательно	нормально	нежелательно
собачники	нежелательно	нежелательно	хорошо	нежелательно	нормально	нежелательно	нежелательно	нормально
спортсмены	нормально	хорошо	нежелательно	хорошо	хорошо	нормально	нормально	нежелательно
взрослые	нормально	нежелательно	нормально	хорошо	хорошо	нормально	нормально	хорошо
дети 5–7	нормально	нежелательно	нежелательно	хорошо	нормально	хорошо	нормально	хорошо
дети 7–12	нежелательно	нежелательно	нежелательно	хорошо	нормально	нормально	хорошо	нормально
пожилые и люди с ограниченными возможностями	хорошо	нежелательно	нормально	нежелательно	хорошо	хорошо	нормально	хорошо

Аудитория | Дети

Потребности:

- Предметная игра
- Исследование
- Движение
- Общение

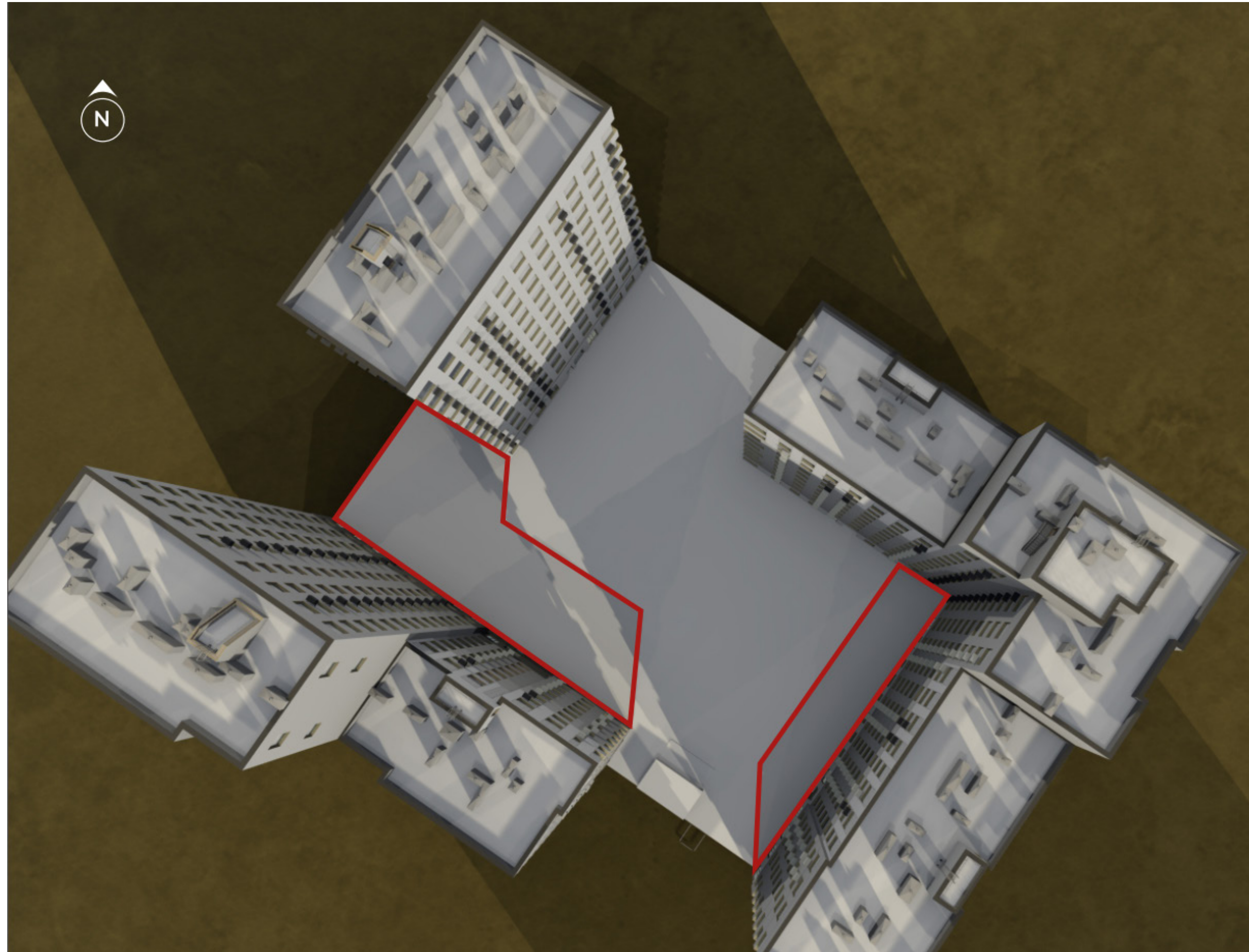
МАФы:

- Холмы
- Бизиборды
- Песочница с водой
- Контакт с водой

Детям интересны игры с водой, эксперименты с перепадами высоты, исследование окружающего мира и катание на самокатах, беговелах



Тень

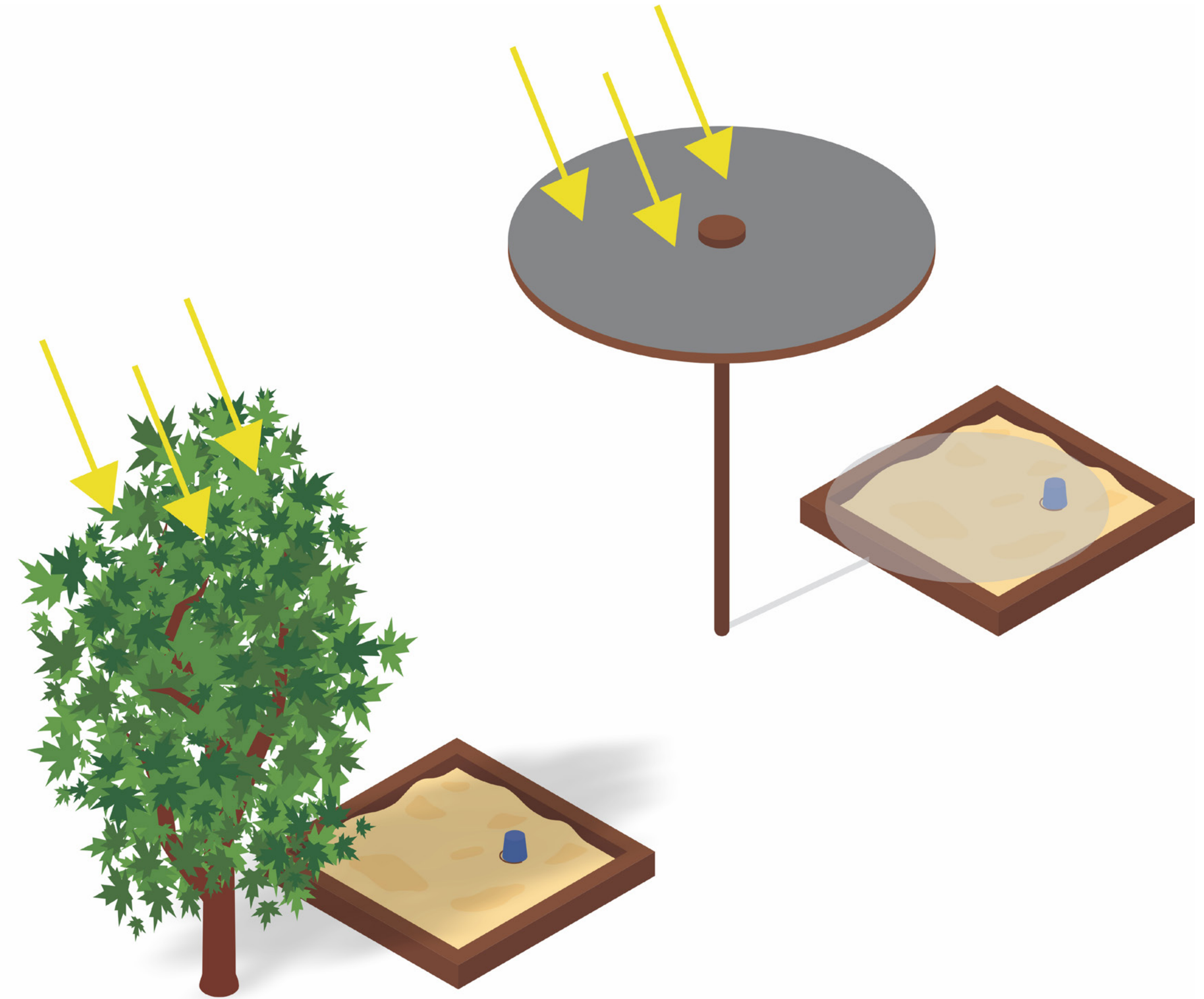


01

Моделируем движение и расположение солнца в самое жаркое обеденное время

02

Размещаем навесы или деревья с пышной кроной с южной стороны.



03

При проектировании желательно располагать площадки, так чтобы с 13:00–15:00 они находились в тени

Площадки делим на:

шумные за пределами двора



тихие во дворе



Площадка для игр детей до 3 лет

±40 м²

Потребности:

**Предметная игра, исследование,
движение, общение**

Атрибуты:

- Песочница
- Качели с подвесом «люлька», качели гнездо
- Детский игровой комплекс с горкой
- Сенсорный сад
- Меловая доска / бизи борды
- Места для мам
- Элементы искусственного рельефа
- Горка
- Теневой навес с южной стороны

Покрытия:

- Песок
- Речная галька 3–5 мм



Дети младшего возраста

Детям младшего возраста нужна выделенная зона, отделенная от пешеходных путей, проездов и активных спортивных площадок.

Важно, чтобы через пространство для детей не пролегали другие маршруты, и малыши не оказались на пути бегущих подростков.

Рекомендуем оградить площадку зеленой живой изгородью, либо зонировать ее рельефом.



Бизи борды



Эксперимент



Развитие



Эксперимент



Движение

Детские площадки 0–3 лет

10



Бизи борды



Увеличительное стекло



Холмистый рельеф



Песок, вода и натуральные материалы

Песочницы с буферными зонами, чтобы песок не разлетелся



Площадка для игр детей от 3 до 7 лет

70-120 м²

Потребности:

движение, эксперименты,
сотрудничество, отдых.

Атрибуты:

- Канатная паутина
- Альпинистская стенка
- Спортивный комплекс
- Многоуровневый городок
- Тихая пещерка
- Места для сидения



Детские площадки 3–7 лет

Площадка может иметь один большой игровой тематический комплекс либо несколько взаимосвязанных МАФов с физкультурными и развивающими элементами. Дети в этом возрасте имеют потребность в коммуникации и играх с элементами сотрудничества и физической активности.

Дети должны чувствовать некоторую свободу во время игры. Как правило, самую шумную площадку во дворе следует размещать как можно дальше от окон. Детские и спортивные площадки не должны создавать неудобства для жителей без детей



Сотрудничество



Пирамида



Движение



Эксперимент



Движение

Детские площадки 3–7 лет



Эксперименты с песком и водой



Качели



Меловая доска



Крутилки и городки



Лазалки и горки



Батут

Плейхаб / Площадки квартального значения

≈ 2000 м²

**Многофункциональная площадка
для отдыха взрослых и детей**

Атрибуты:

- Игровая площадка доминанта
- Различные виды игр, перетекающие друг в друга
- Места для взрослых с навесами



Площадки для взрослых

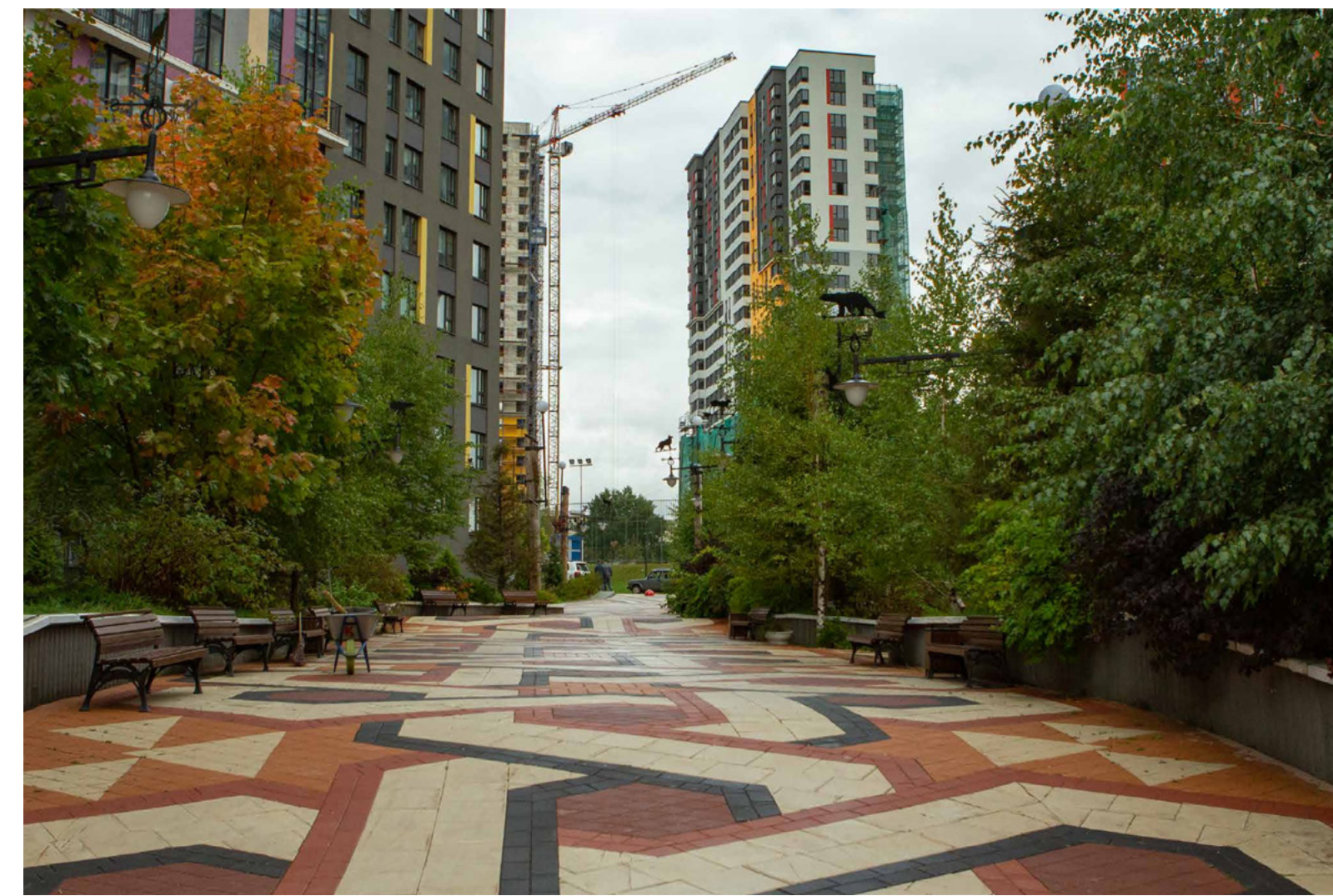
Данные места необходимо отделять буферными зонами от спортивных и детских площадок, за исключением мест присмотра за детьми.

Наличие таких зон дает комфорт, так как люди не покидают район, создавая эффект жизни.

- Тихий отдых
- Общение
- Чтение/гаджеты
- Настольные игры
- Общерайонные мероприятия (барбекю, праздники)
- Места для отдыха взрослых необходимо экранировать визуально, делать защиту от солнца и шума



Беседки для взрослых на детской площадке



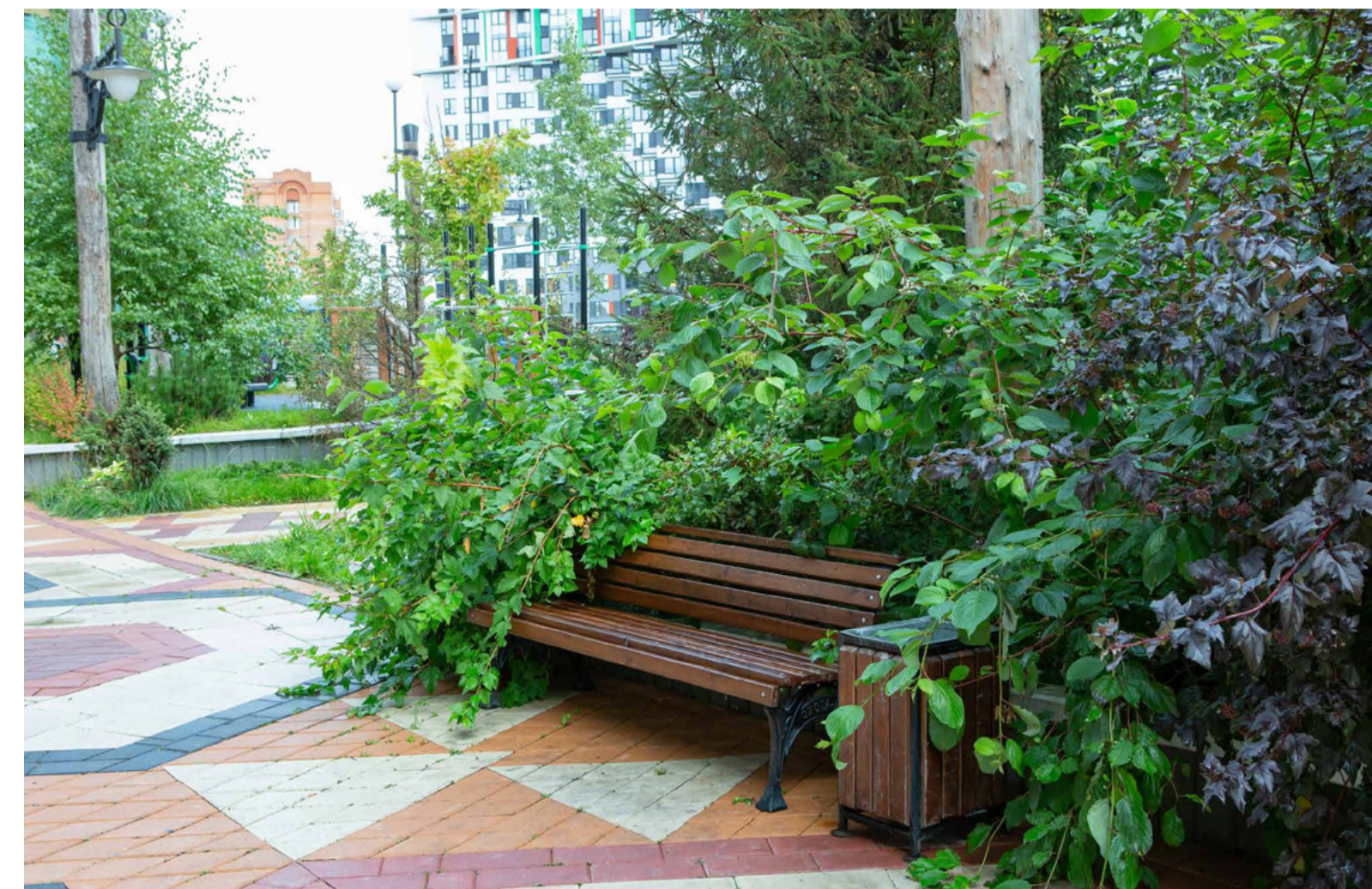
Зонирование пространства



Лежаки и вай фай во дворе

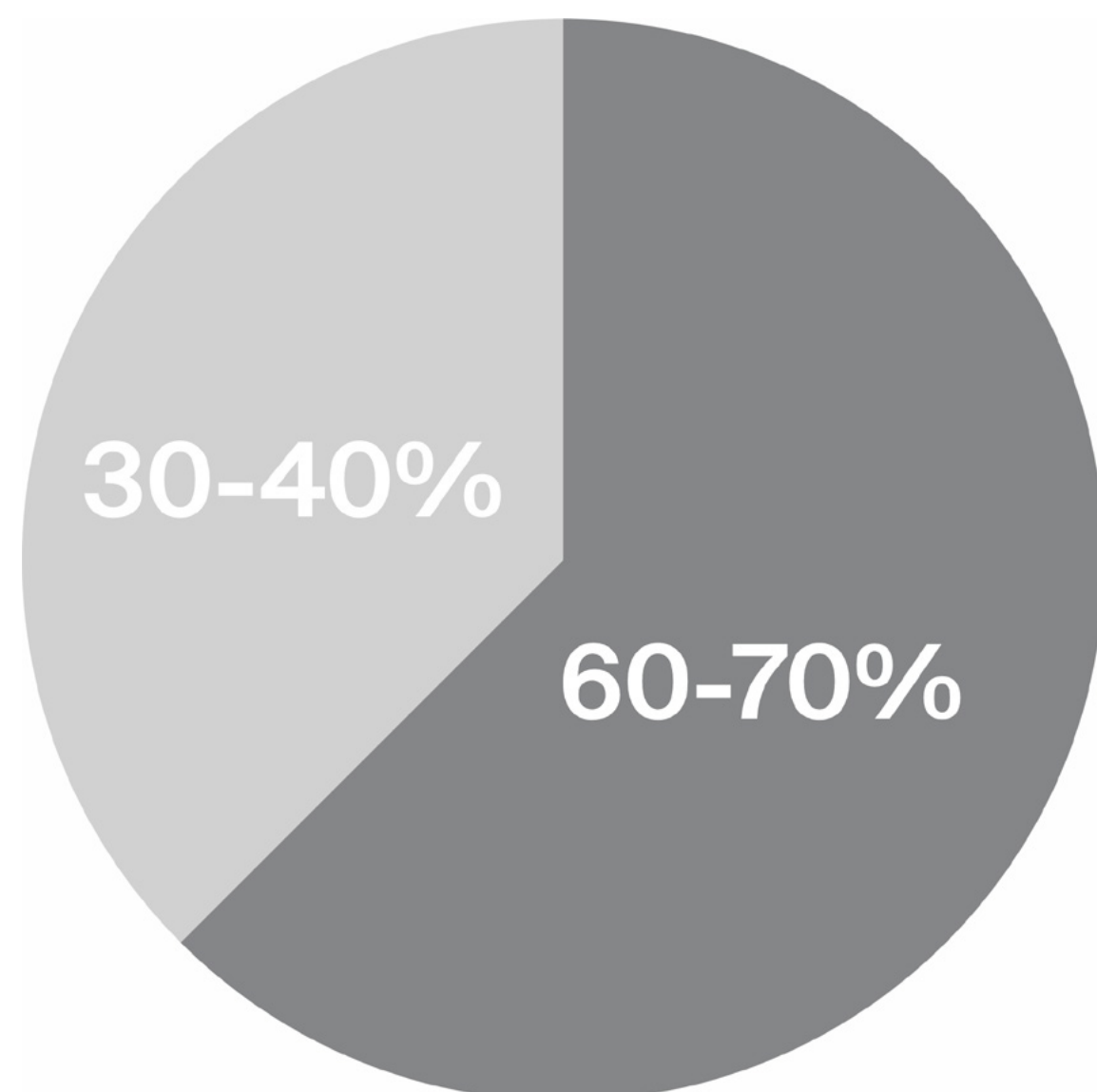


Стол для настольных игр



Тихие уголки для отдыха

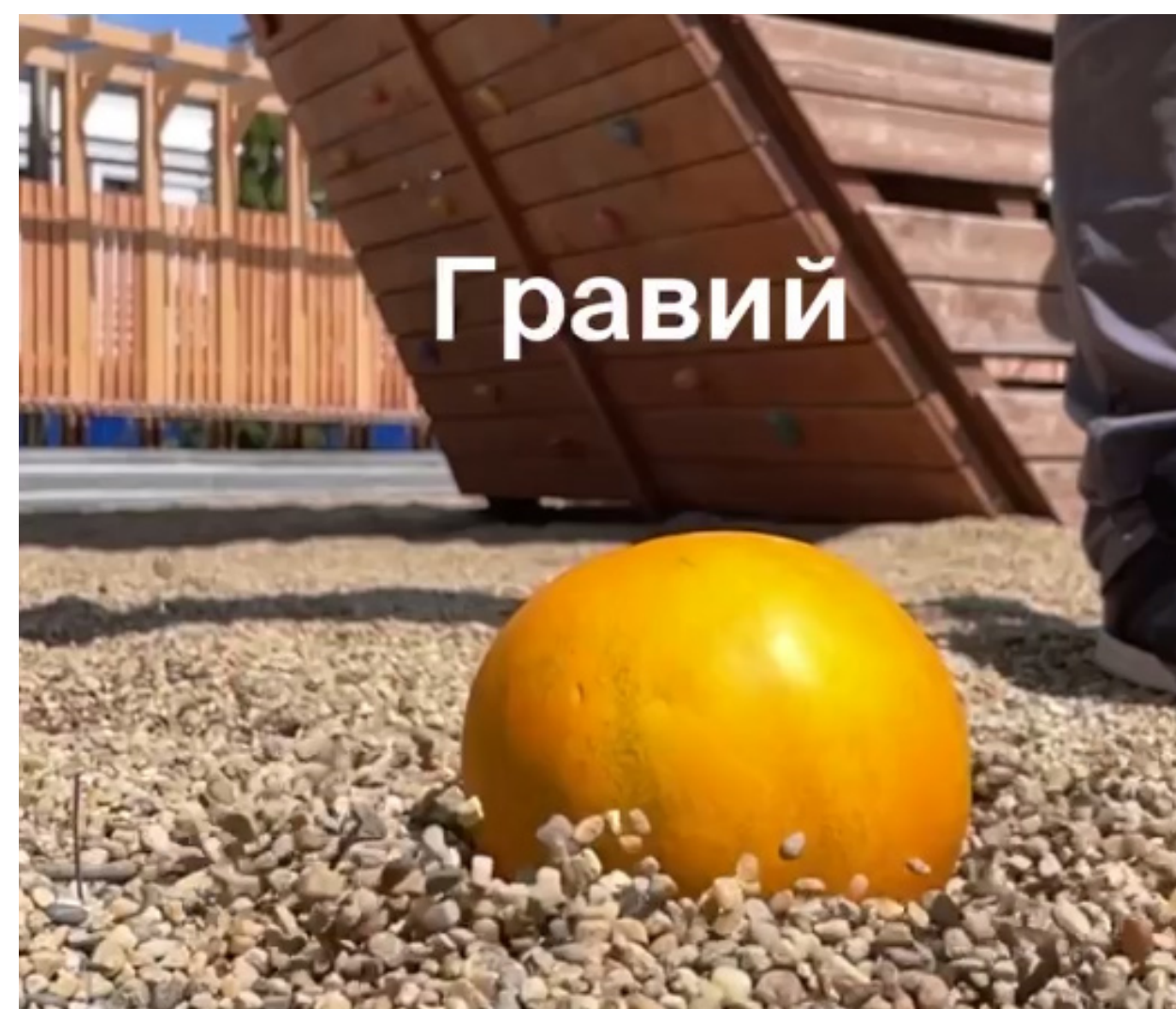
Минимизируем твердые покрытия



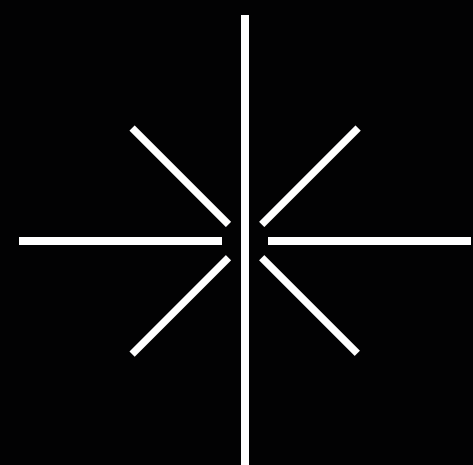
Покрывтия съедают 60–70% стоимости реализации благоустройства

Стараемся заменять резиновое покрытие речной галькой

- Остальные затраты на благоустройство
- Затраты на покрытия



Детская площадка должна проектироваться как единый игровой комплекс со своими сценариями, а не просто набором малых архитектурных форм. Даже элементы благоустройства и покрытий должны вовлекать детей в игру



DEVISION

Архитектура и брендинг

Давайте вместе делать наши города лучше

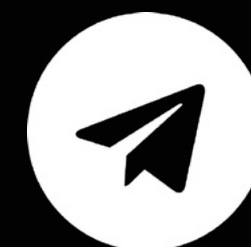


Подпишись
на наш телеграм



Илья Курбатов

Директор по развитию
архитектурно-брендинговой
компании DEVISION



+7 919 599 66 72
t.me/i_kurbatov



Заказывайте концепцию
благоустройства
в DEVISION