

Региональная цифровизация недвижимости: возможности, барьеры, инструменты

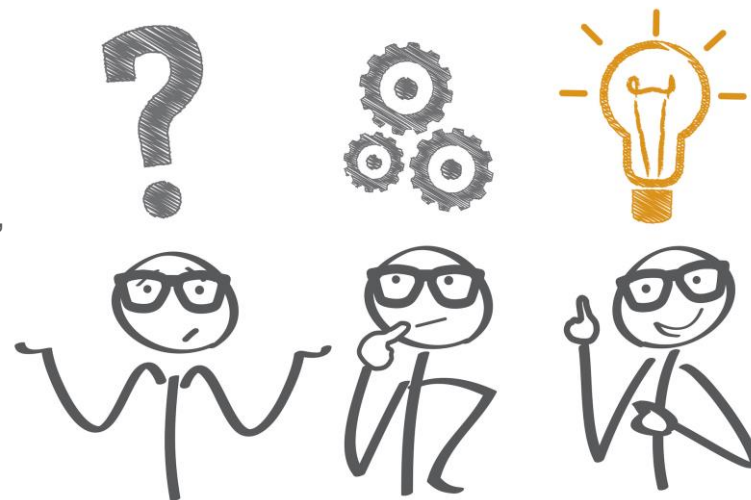
Генеральный директор ГК «ЕДИНСТВО»

Воробьев Антон Сергеевич

Инсайты на пути к цифровизации



- К 2015 году ГК «ЕДИНСТВО»- известная в городе девелоперская компания, занимающая лидерские позиции.
- Отдел продаж работает в собственной CRM системе, разработанной еще в 2008 году нашими программистами. Она выполняет ряд цифровых задач, которые связаны непосредственно с формированием и сопровождением заказа, но маркетинговый блок, связанный с аналитикой и полной воронкой продаж отсутствует.
- Текущий сайт уже не решает текущие задачи бизнеса.
- Основной пул рекламных инструментов составляют офлайн-каналы – около 70%.
- Мы мало знаем о наших потенциальных клиентах и не можем влиять на них, так как инструмент прозрачной поэтапной воронки продаж у нас отсутствует.
- Начинает развиваться интернет-маркетинг и лидогенерация.



ПОЭТОМУ:

Нужен новый сайт, лидогенерируемый.

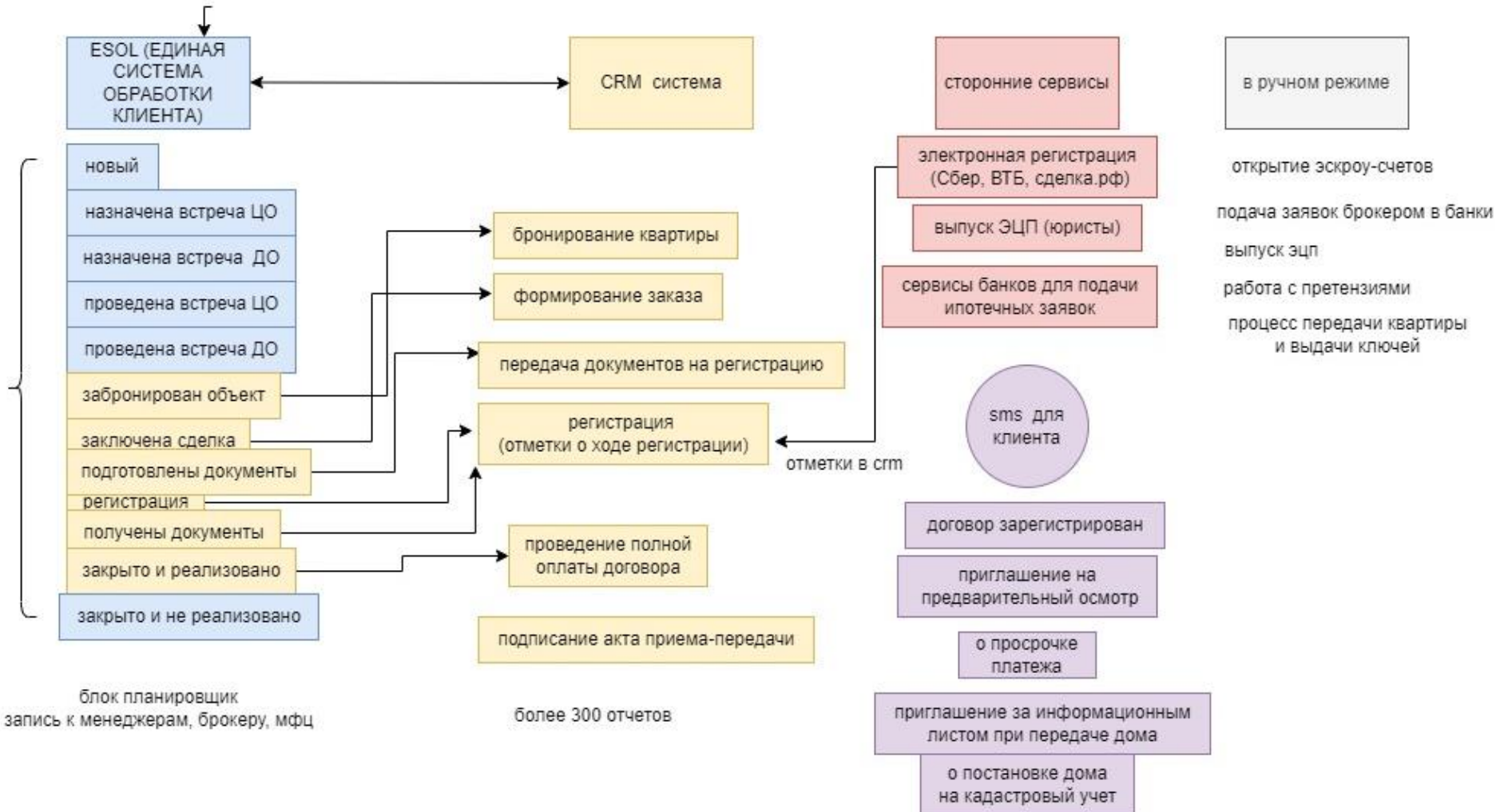
Нужна система лидогенерации и система сбора и обработки информации, а также четкое понимание воронки продаж клиента, особенно до этапа заключения сделки.

РЕШЕНИЯ И ТЕКУЩАЯ СИСТЕМА



Все обращения

звонки, заявки, встречи



Зачем?



1. Чем больше мы знаем о нашем клиенте, тем больше у нас рычагов влияния и способов взаимодействия.
2. Увеличение эффективности работы с блоком потенциальных клиентов напрямую ведет к увеличению доходов сотрудников и прибыли компании.
3. Объективная система учета и контроля, так как вся динамика взаимодействия зафиксирована.
4. Планирование работы с каждым типом клиентов.



Барьеры для полной цифровизации

Возможности	Барьеры
Рост сервиса для клиента, удобство за счет разработки личного кабинета и перевод ряд процессов в цифровой вид.	Менталитет региона.
Старт прозрачных и удобных программ лояльности.	Не готовность к единой цифровой работе подразделений застройщика, банков.
Минимизация ручного труда и ускорение бизнес-процессов.	Законодательная база ряда процессов.
Полная картина процесса и бизнеса в цифровом виде.	Длительный срок разработки и внедрения.