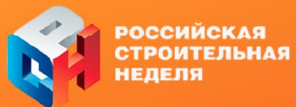


ОЛИМПИАДА ДЕВЕЛОПЕРОВ
RSH-2026 | 4-6 МАРТА



ЕРЗ



ПИК



Файзуллин Данис

Директор по разработке
модульного продукта,
ГК ПИК

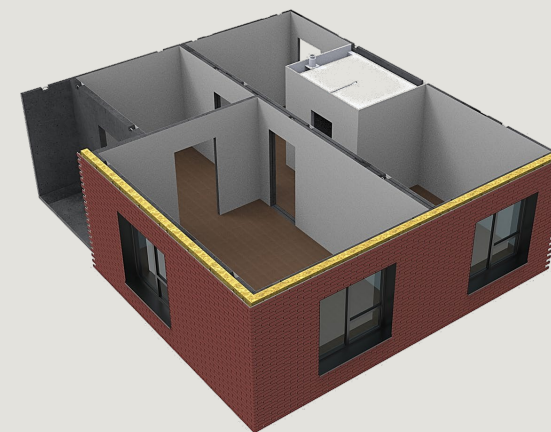
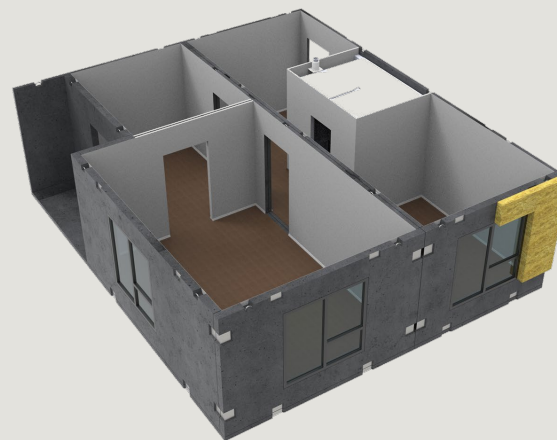
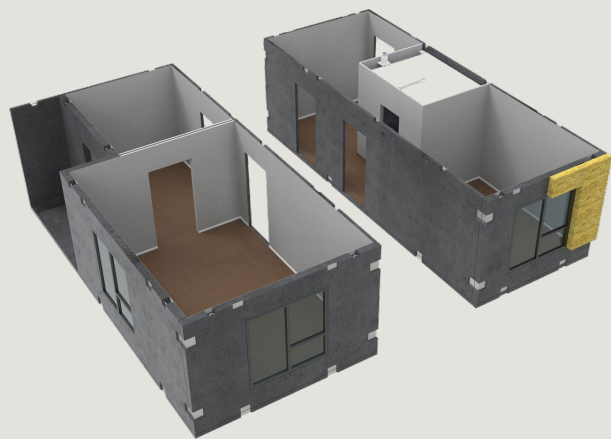
ПИК

Опыт реализации модульного дома

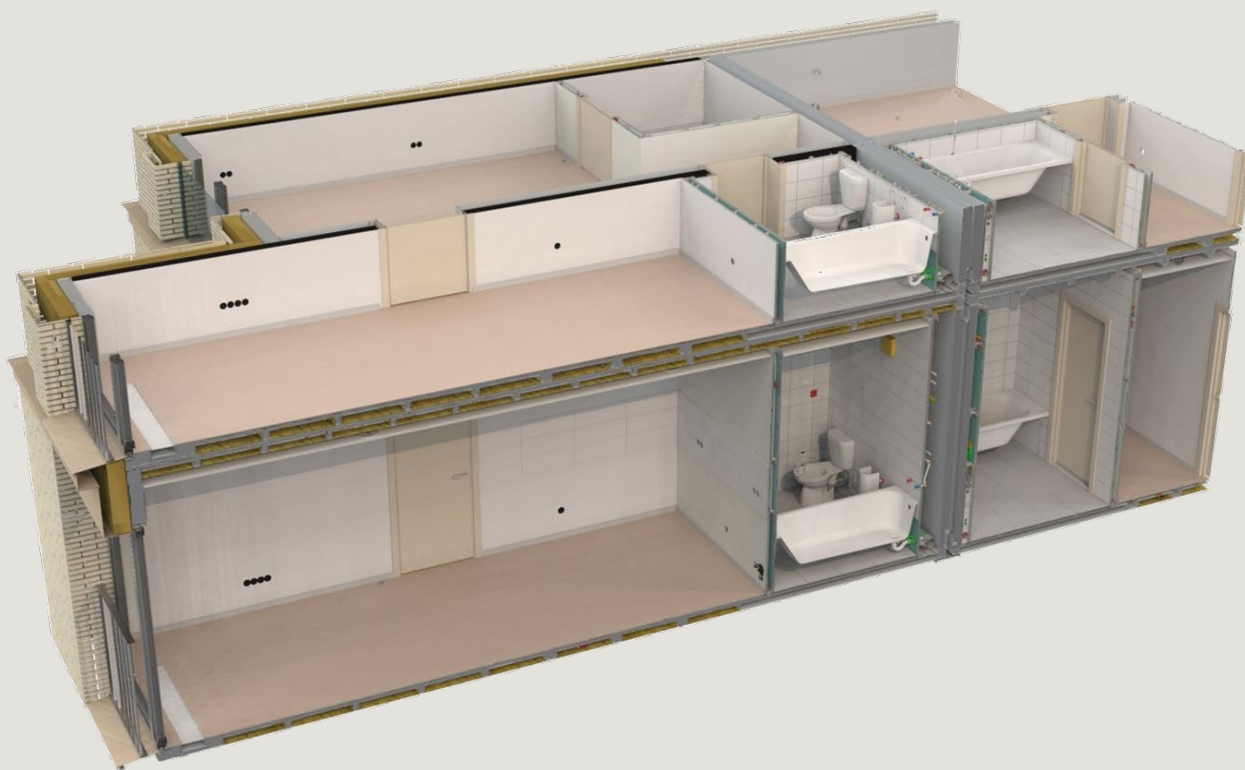


Цели модульного строительства

1. Перенести самые трудоемкие операции (отделка и инженерные сети) со строительной площадки на завод
2. Сокращение сроков строительства с 26 до 12 месяцев



Описание квартирного модуля



Конструкция:

Модуль выполнен из железобетонных элементов, обеспечивающих долговечность, пожаробезопасность и устойчивость к внешним воздействиям.

Внутренняя отделка:

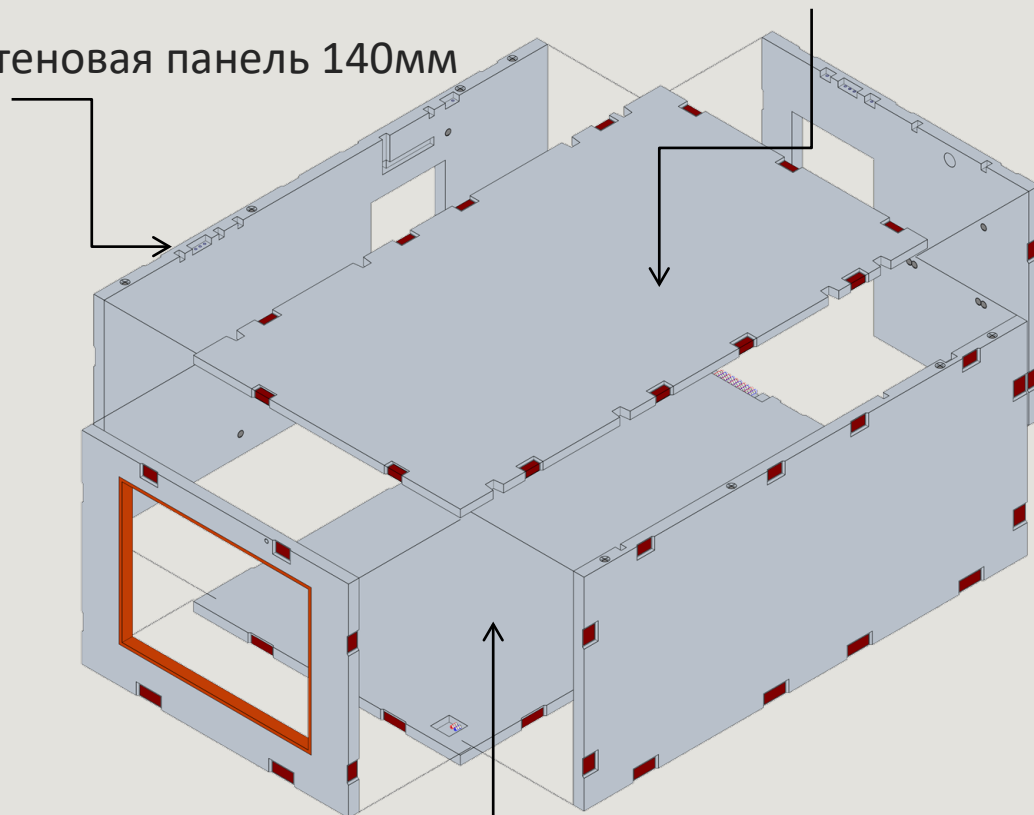
Полностью готовая к заселению квартира с современной чистовой отделкой:

Инженерные системы интегрированы на этапе производства: ЭОМ, ОВиВК, СС

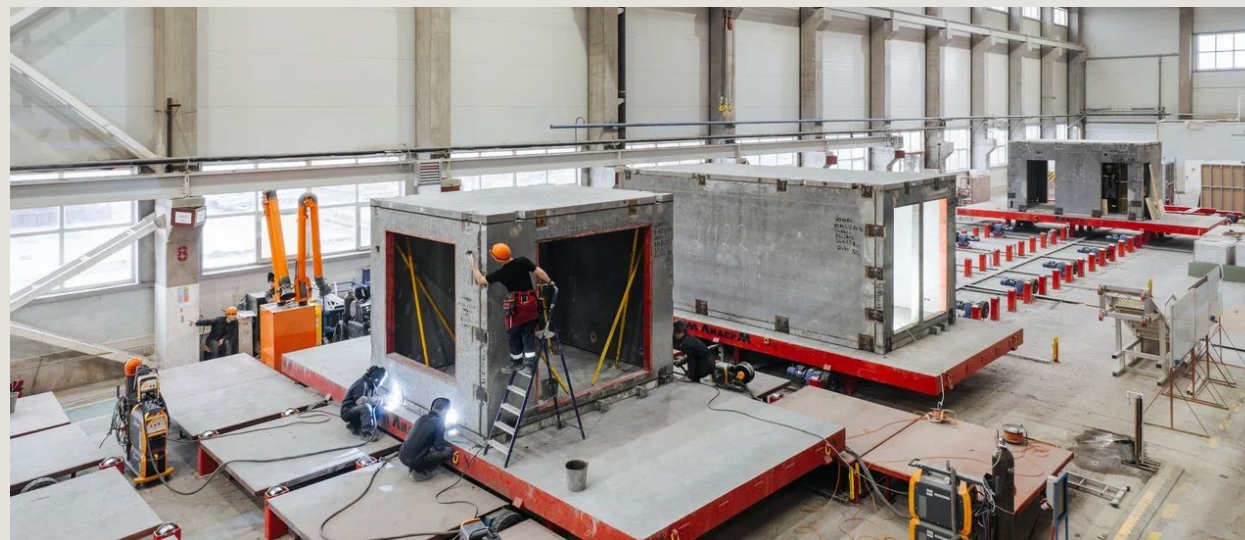
Элементы конструкции

Рёбристая плита потолка 100мм

Стеновая панель 140мм



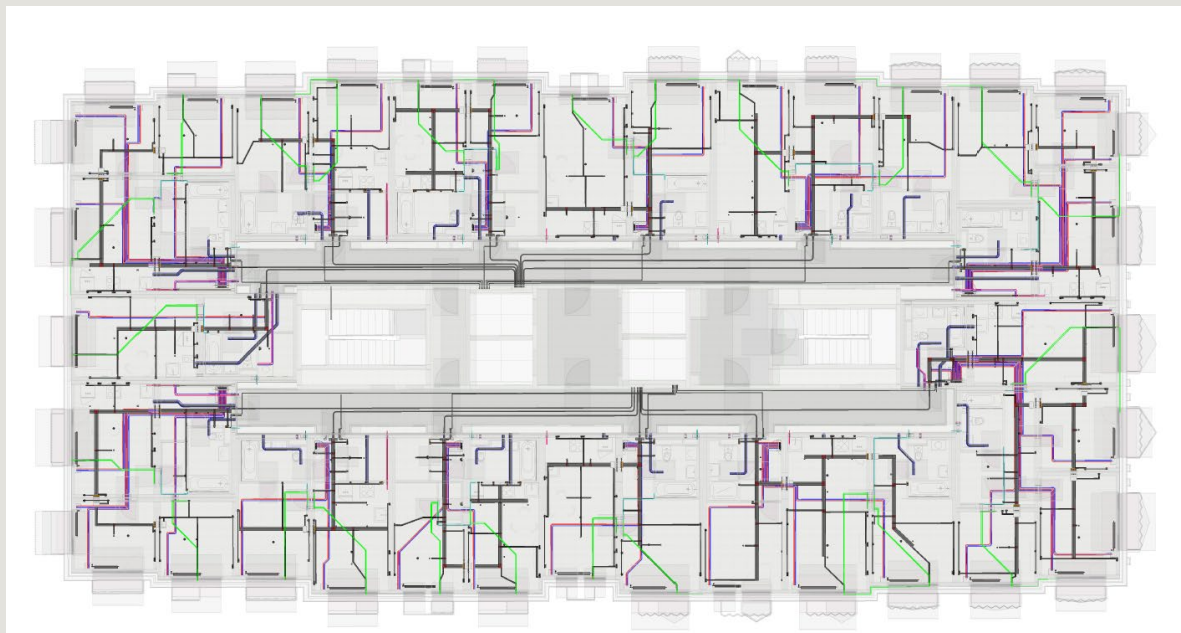
Плита пола 120мм



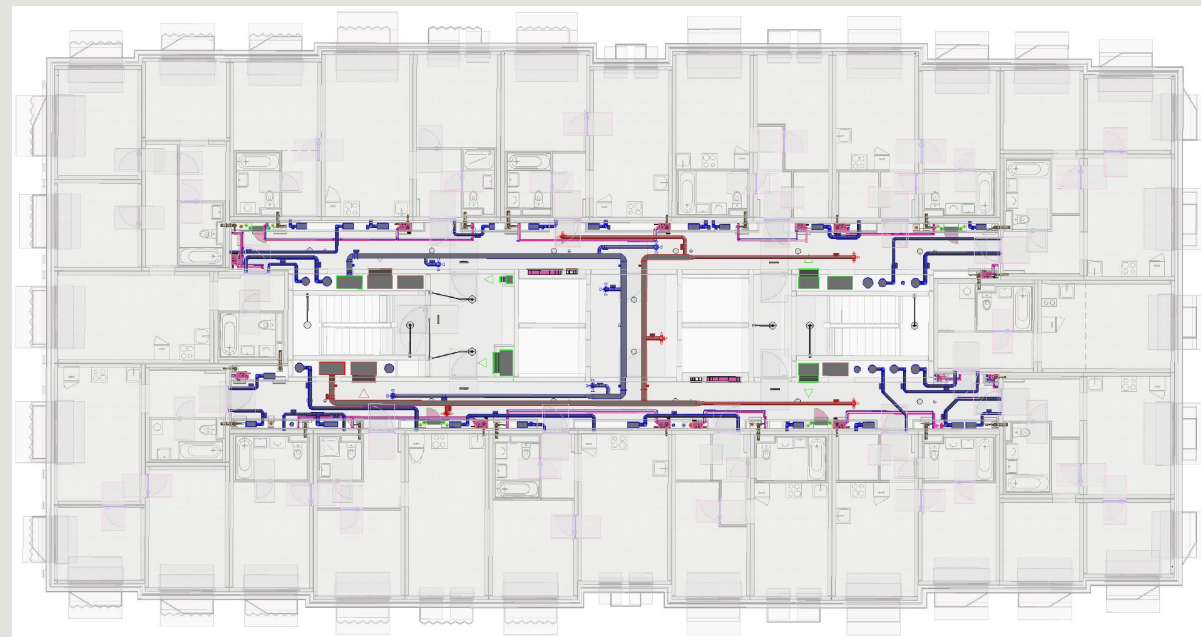
Описание процесса сборки:

Производство модуля представляет из себя конвейерную линию, на постах которой с определенным тактом выполняются соответствующие операции по сборке, сварке, отделке и т.д.

Инженерные сети в составе модуля



Инженерные сети монтируемы на объекте



50% инженерных сетей в составе модуля

Отделка в соответствии с ПИК-Стандарт



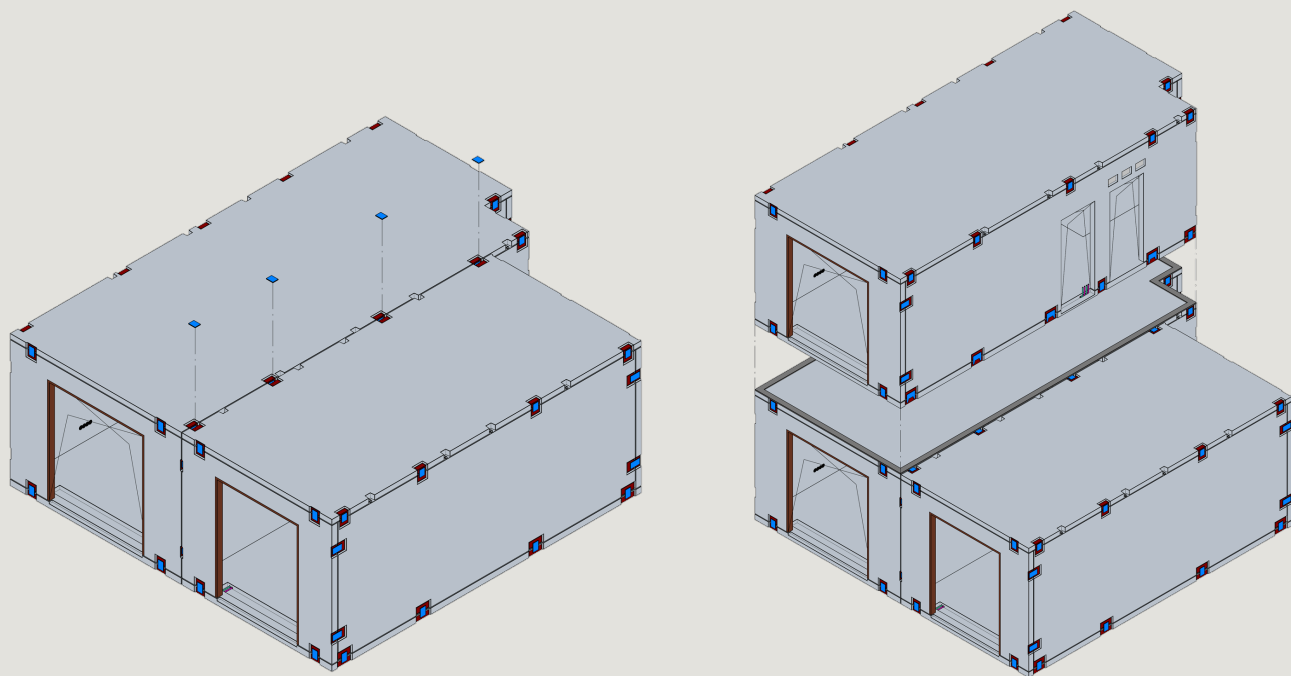
75% отделки в составе модуля

Доставка модулей до строительной площадки

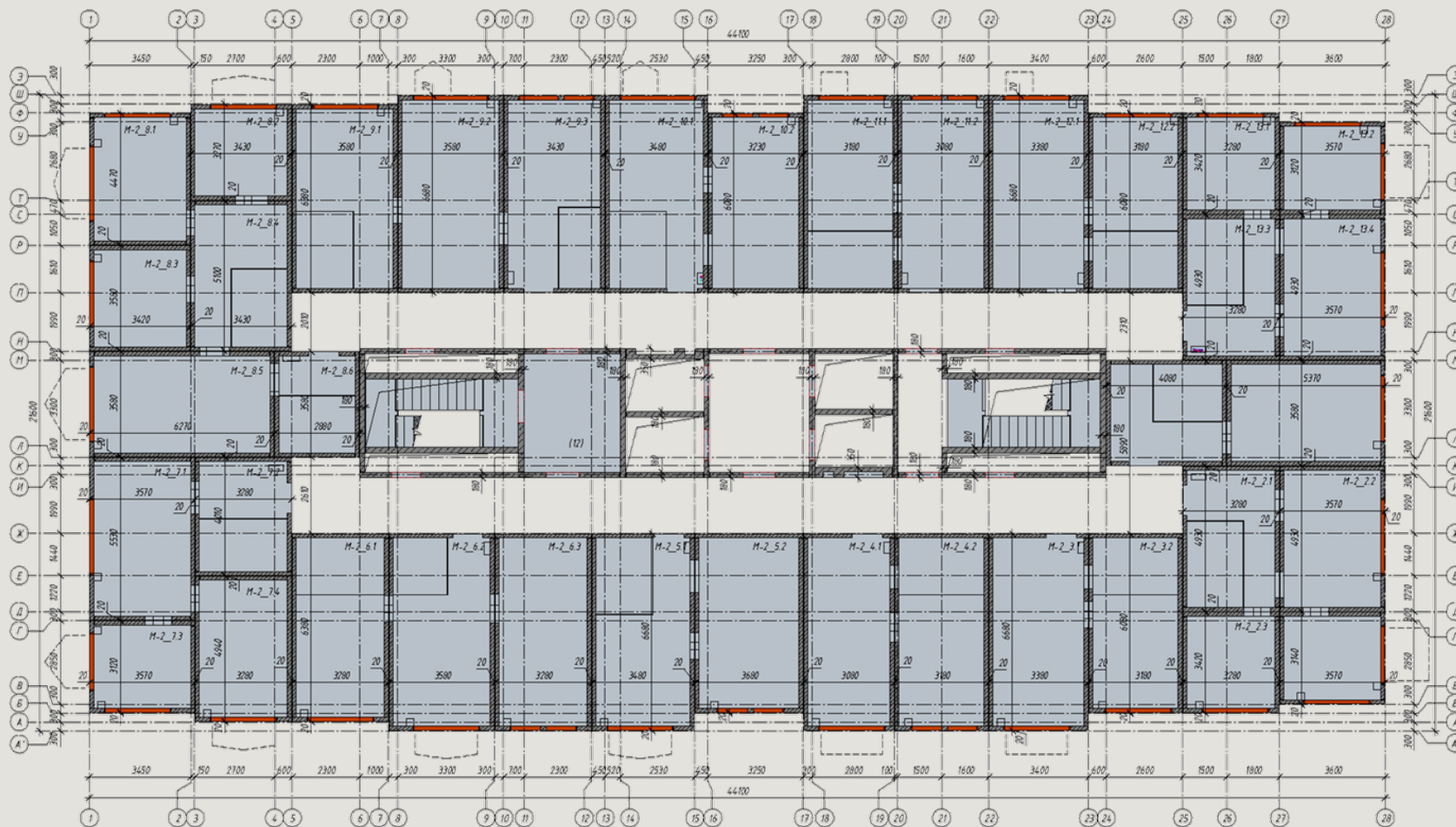


Транспортировка модулей осуществляется в основном в ночное время тралями, с применением металлических рам, позволяющих расширить опорные зоны

Монтаж модулей на площадке

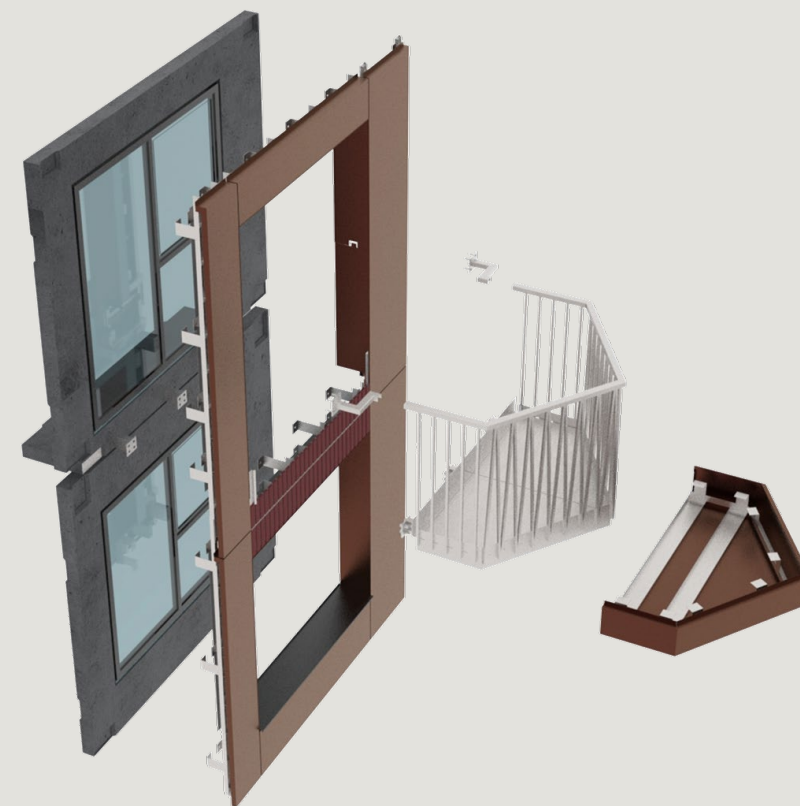


Монтаж модулей на площадке



Итого на типовом этаже 80эл.,
из них:
ЖБМ - 42эл (38 модулей
жилые, 4 модуля МОП)
ЖБИ - 30 эл (ВС - 16эл, ПП -
14эл)
ЛМ - 2эл

Фасадные решения



Результаты



Разработаны продуктивное решение, проектная и рабочая документация, пройдена экспертиза

Проведены испытания,
Разработаны ТУ
В разработке СТО

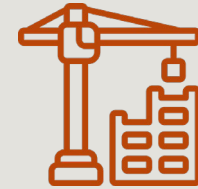
Разработаны и внедрены инструменты для автоматизации проектирования в т.ч. с ИИ



Разработана, произведена, смонтирована и запущена конвейерная линия по производству модулей

Выполнен Раптур производства

Ведутся плановые отгрузки на пилотный проект



Отработана технология монтажа тяжелых модулей на мокапе

Выполняется монтаж пилотного объекта

Спасибо!

- Файзуллин Данис Салаватович
- Директор по разработке модульного продукта
- ООО "ПИК-Менеджмент"
- fayzullinds@pik.ru
- Моб. +7-908-58-58-940