



Отдельностоящие здания паркингов



СтройФедерация

Многоуровневые парковки СЗ СтройФедерация



Открытый паркинг

- 7 этажей,
- 567 фактических мест,
- 2 лифта,
- общая площадь – 20 тыс. кв.м.

Многоуровневые парковки СЗ СтройФедерация

Открытый паркинг

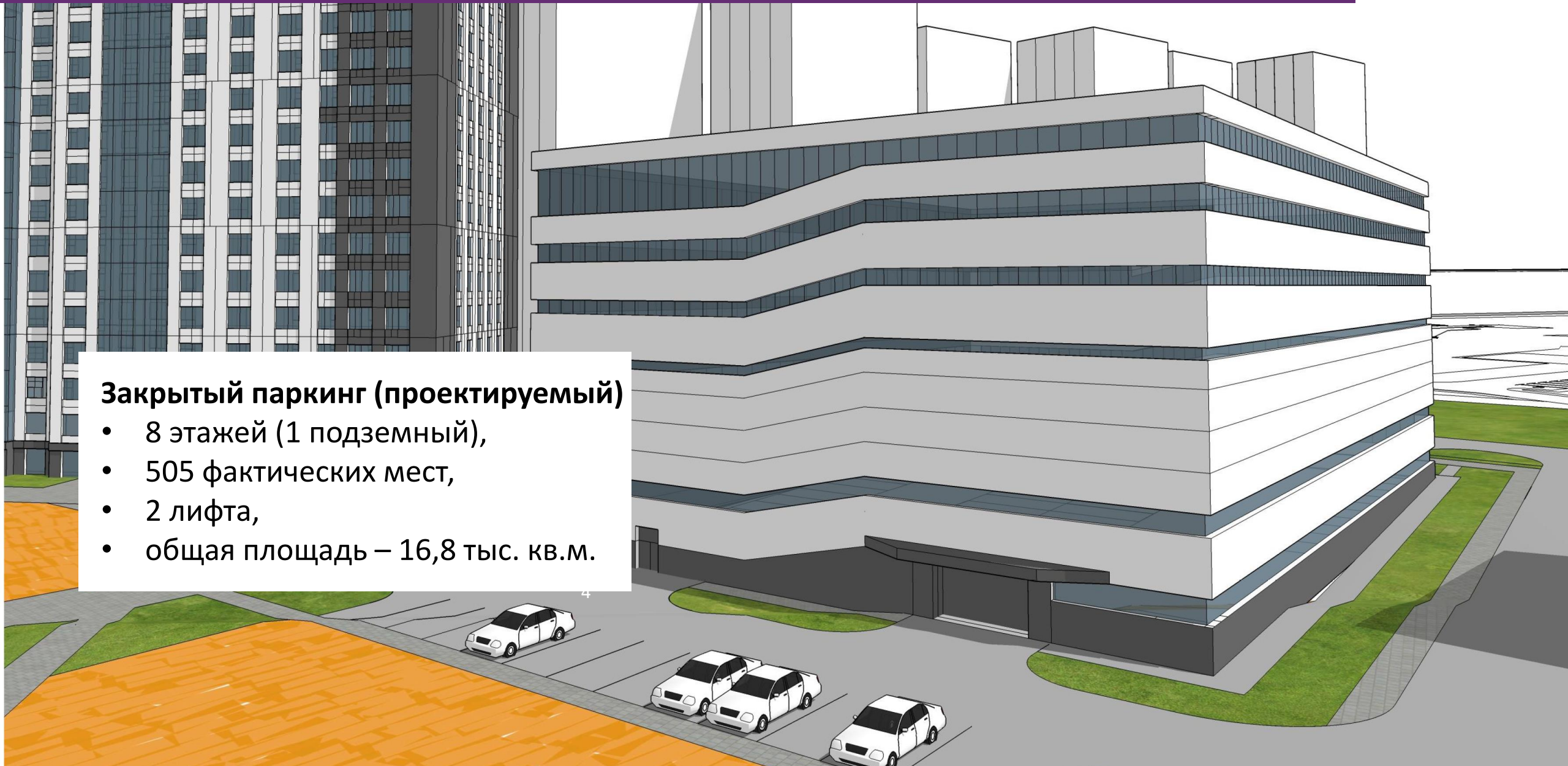
- 7 этажей,
- 468 фактических мест,
- 2 лифта
- общая площадь – 22,4 тыс. кв.м.



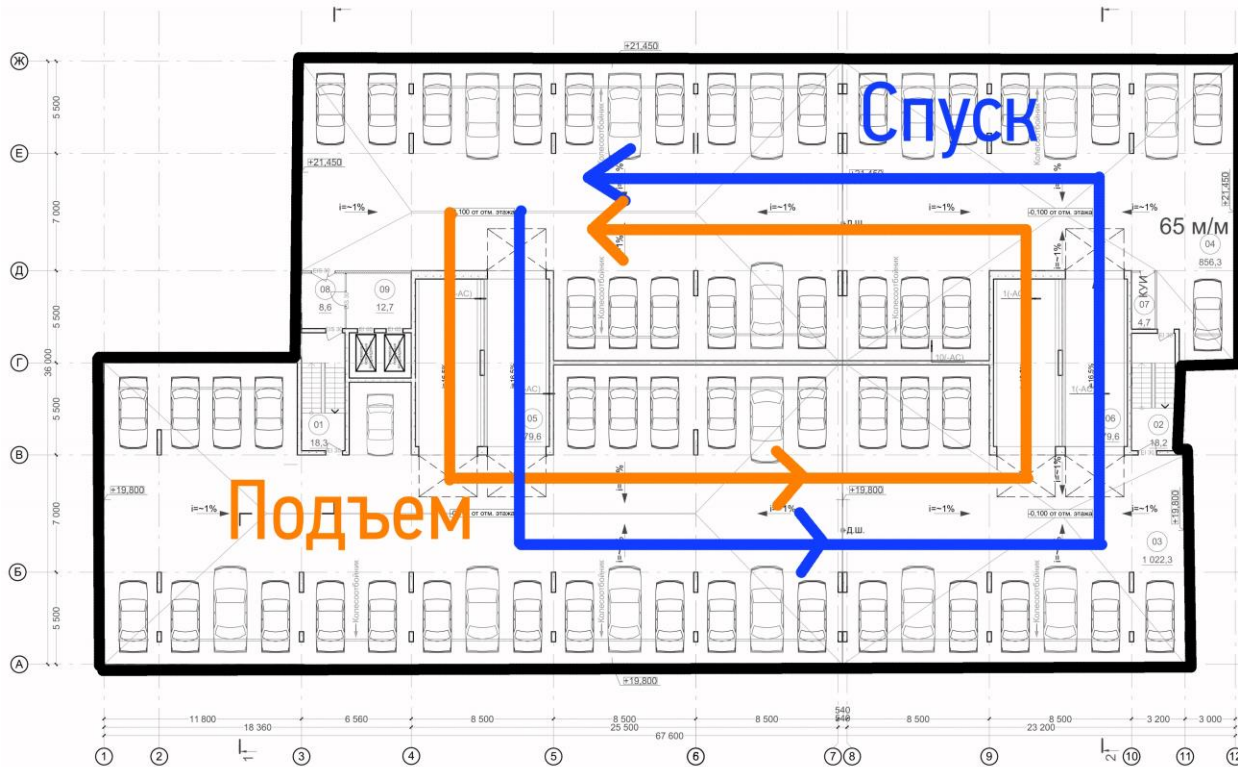
Многоуровневые парковки СЗ СтройФедерация

Закрытый паркинг (проектируемый)

- 8 этажей (1 подземный),
- 505 фактических мест,
- 2 лифта,
- общая площадь – 16,8 тыс. кв.м.



Типы многоуровневых парковок: встроенная рампа



Плюсы

- меньше строительного объема на одно машиноместо,
- видно количество свободных мест на этаже при движении.

Минусы

- чтобы подняться на последний этаж необходимо проехать слишком длинный путь,
- небезопасно, так как потоки поднимающихся и спускающихся пересекаются.

Типы многоуровневых парковок: пристроенная рампа



Плюсы

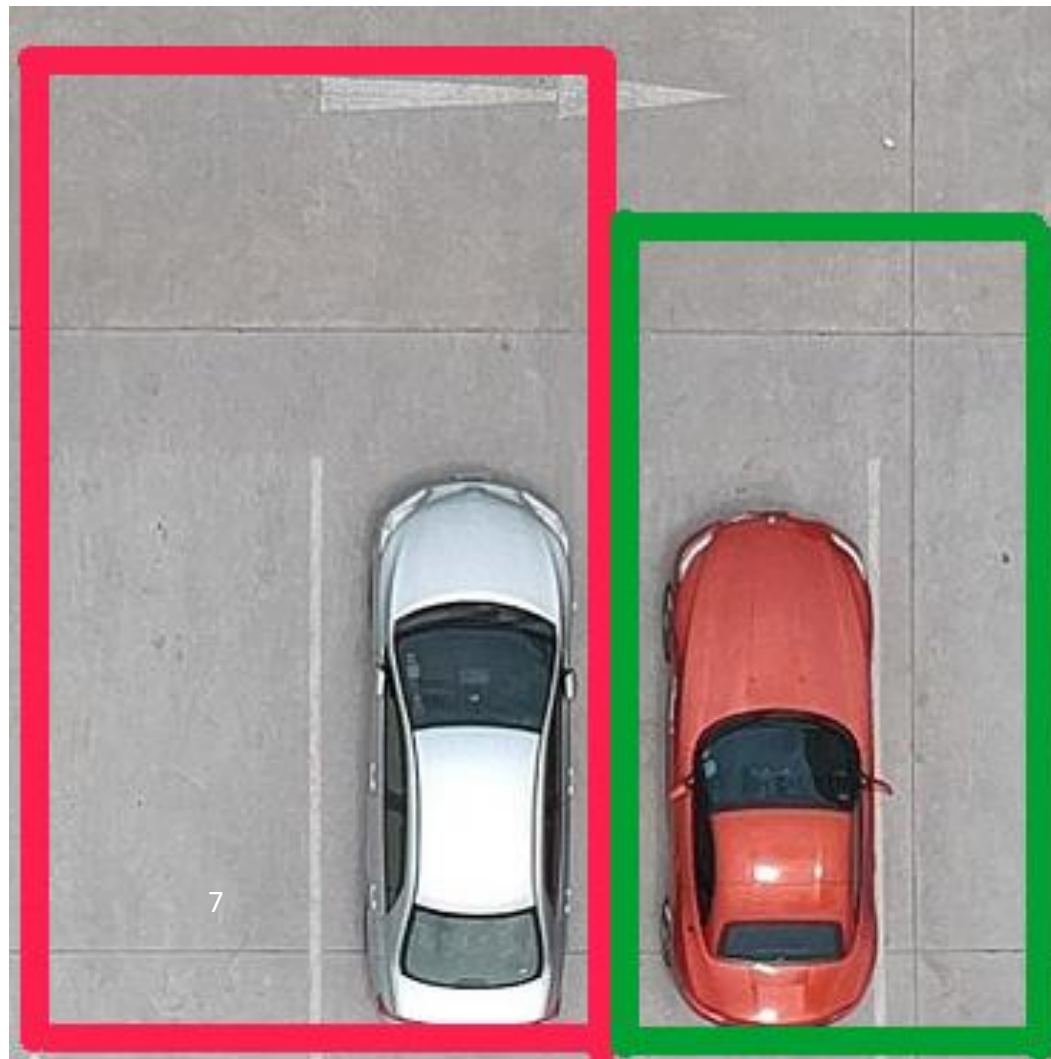
- Быстрый подъем на нужный этаж
- Более безопасное движение, так как потоки поднимающихся и спускающихся не пересекаются

Минусы

- Требуется реализовать большой строительный объем. Больше пятно застройки
- Не видны свободные места при движении (решается установкой табло свободных мест)

Многоуровневые паркинги в цифрах

Общая площадь
парковки с
пристроенной
рампой на одно
машиноместо
48 кв.м.



Общая площадь
парковки со
встроенной
рампой на одно
машиноместо
33 кв.м.

Многоуровневые паркинги в цифрах

В среднем **10000-12000 руб.** дополнительно ложится на себестоимость кв.м. продаваемой площади в жилом комплексе при строительстве многоуровневого паркинга на 500 м/мест.

При этом:

- на земельном участке можно заложить больше кв.м. продаваемой площади,
- предоставить дополнительный комфорт.



Продавать или включать в стоимость квартиры?



Продажа машиномест

Плюсы:

- явная финансовая выгода для застройщика,
- за паркинг платят только те, кому он нужен,
- удобство парковки для владельцев м/места.

Минусы:

- хаотичная парковка автомобилей внутри и вокруг ЖК,
- обслуживание непроданных паркингов ложится на застройщика.

Внутренние правила пользования паркингом

Было



Стало



Жителями разработан свод правил и собственная система «штрафов»

Кровля паркинга как место развлечения жителей

Каток на крыше

Сложности:

- очистка от снега,
- обеспечение безопасности (забор, сетка),
- теплые раздевалки и санузлы,
- сложный пирог «кровли»,
- обеспечение подъема лифта на кровлю.



Наполнение многоуровневой парковки



СКУД.
RFID метки
на въезд и выезд

Наполнение многоуровневой парковки



Панорамные лифты OTIS

Наполнение многоуровневой парковки



**Ограждения и
колесоотбойники**

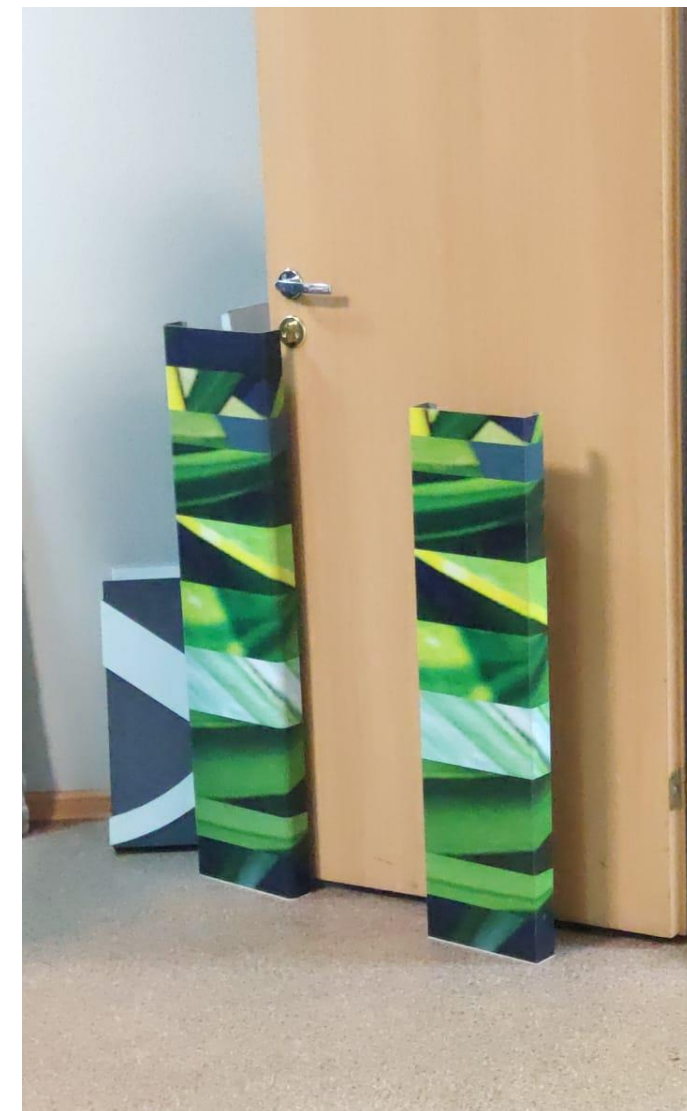


**Навигация и
вертикальная разметка**



Зарядные устройства

3D оформление паркинга



Согласование рисунка, наносимого на фасадные ламели паркинга

3D оформление паркинга



Согласование рисунка, наносимого на фасадные ламели паркинга

3D оформление паркинга



Начало монтажа

3D оформление паркинга



3D оформление паркинга





**Двор для жителей.
Паркинг для машин**