

HEADSGROUP
АРХИТЕКТУРНОЕ БЮРО

Архитектурное бюро HEADS Group основано в 2017 году и имеет филиалы в двух городах: Москва и Казань.

Основными направлениями деятельности бюро являются благоустройство, проектирование общественных пространств, жилых комплексов, индивидуальных домов и интерьеров.



НАША КОМАНДА

ОПЫТНАЯ КОМАНДА БЮРО И ПРОФИЛЬНЫЕ ЭКСПЕРТЫ

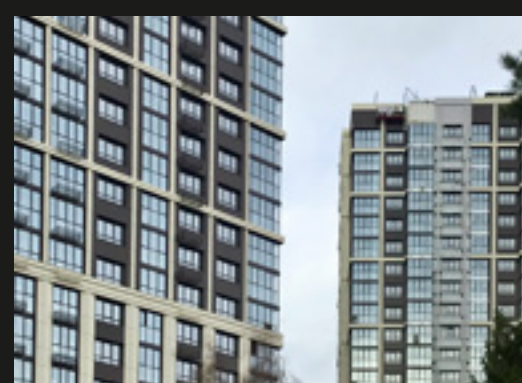
- Ландшафтный архитектор
- Социолог,
- Экономист
- Эколог
- Специалист по вовлечению и соучаствующему проектированию

Мы не только сотрудничаем с первоклассными специалистами, но и обучаем молодые таланты. Наша архитектурная школа выпустила уже более 1000 учеников, многие из них уже используют свои знания на практике.

Также наши специалисты готовы делиться компетенциями и обучать сотрудников организаций и администраций.



РЕАЛИЗОВАННЫЕ ПРОЕКТЫ



ЖК ЛЕГЕНДА

г. Казань



**ЖК ПО УЛИЦЕ
МЕЛЬНИКОВА**

г. Москва



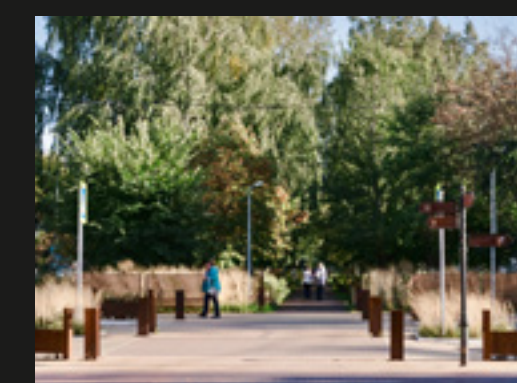
ПАРК «ОРЕШНИК»

г. Агрыз



**ПАРК
«ТРИ МЕДВЕДЯ»**

г. Елабуга



**БУЛЬВАР
КАРЛА МАРКСА**

г. Чистополь



ПАРК «СТАДИОН»

г. Чистополь



ДЕТСКИЙ ГОРОДОК

г. Пестрецы



**ПАРК
«МОЛОДЕЖНЫЙ»**

г. Заинск



**УЛИЦА
КАРЛА МАРКСА**

г. Агрыз



**ПАРК ПО УЛИЦЕ
ПРИОЗЕРНАЯ**

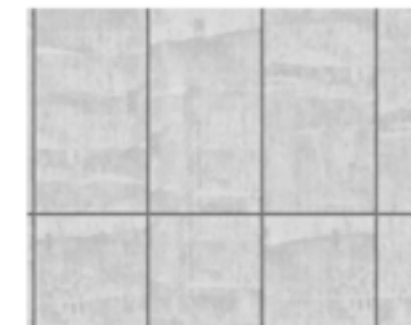
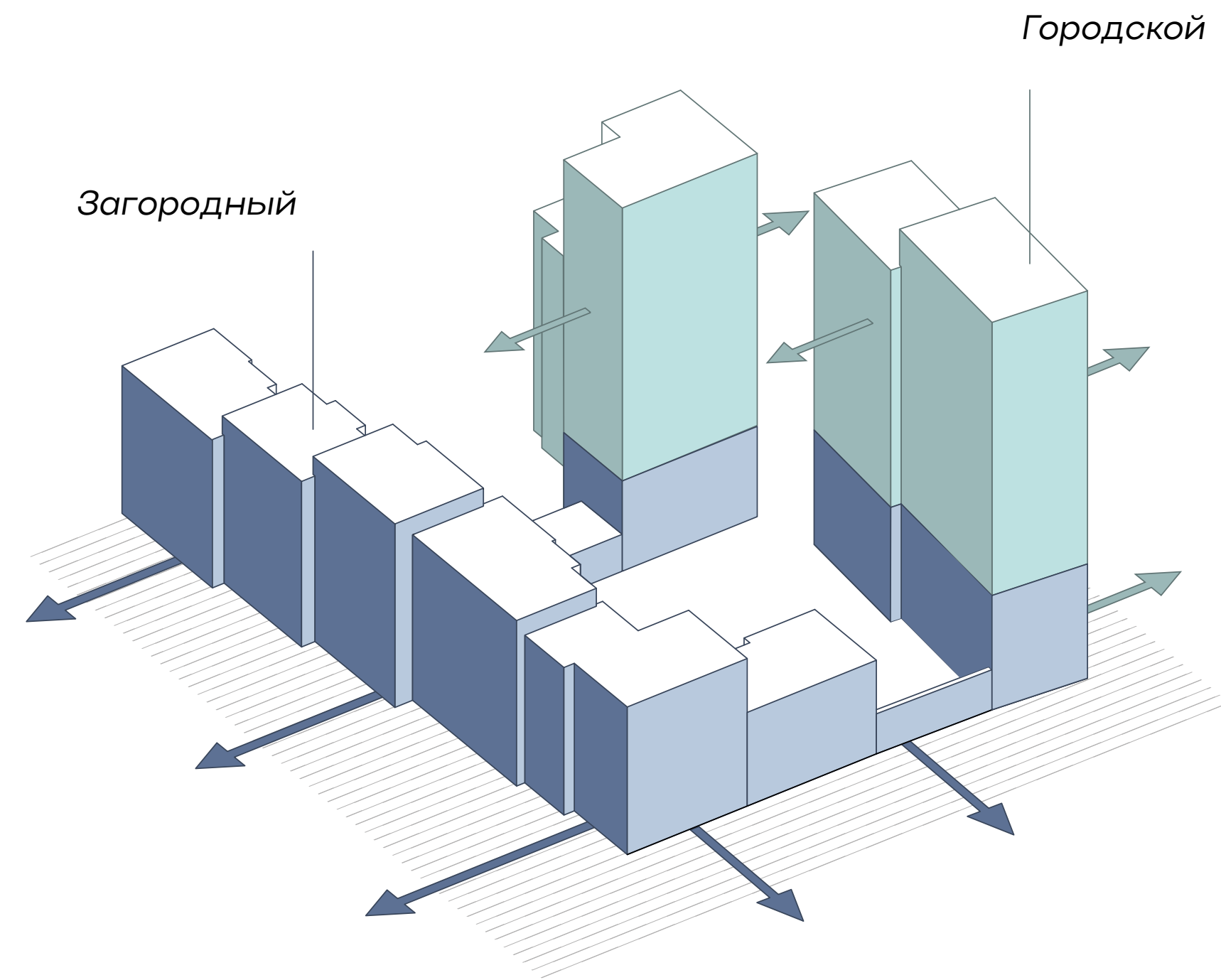
д. Званка

ЖК КЛУБНАЯ

г. Казань

Проектируемый объект представляет собой жилую группу из домов переменной этажности (5-20 эт.) со встроенными нежилыми помещениями в одном из домов.

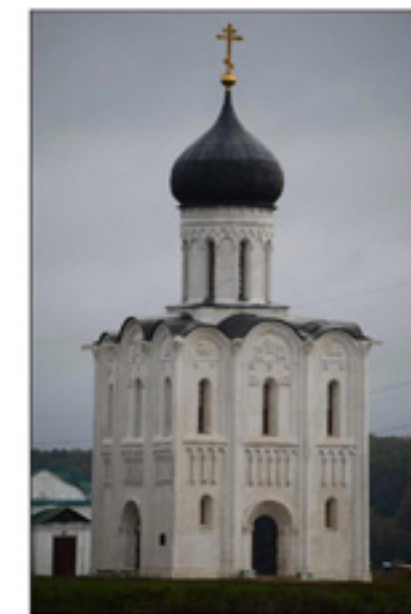




Камень



Дерево



Вытянутые формы



Спокойные формы

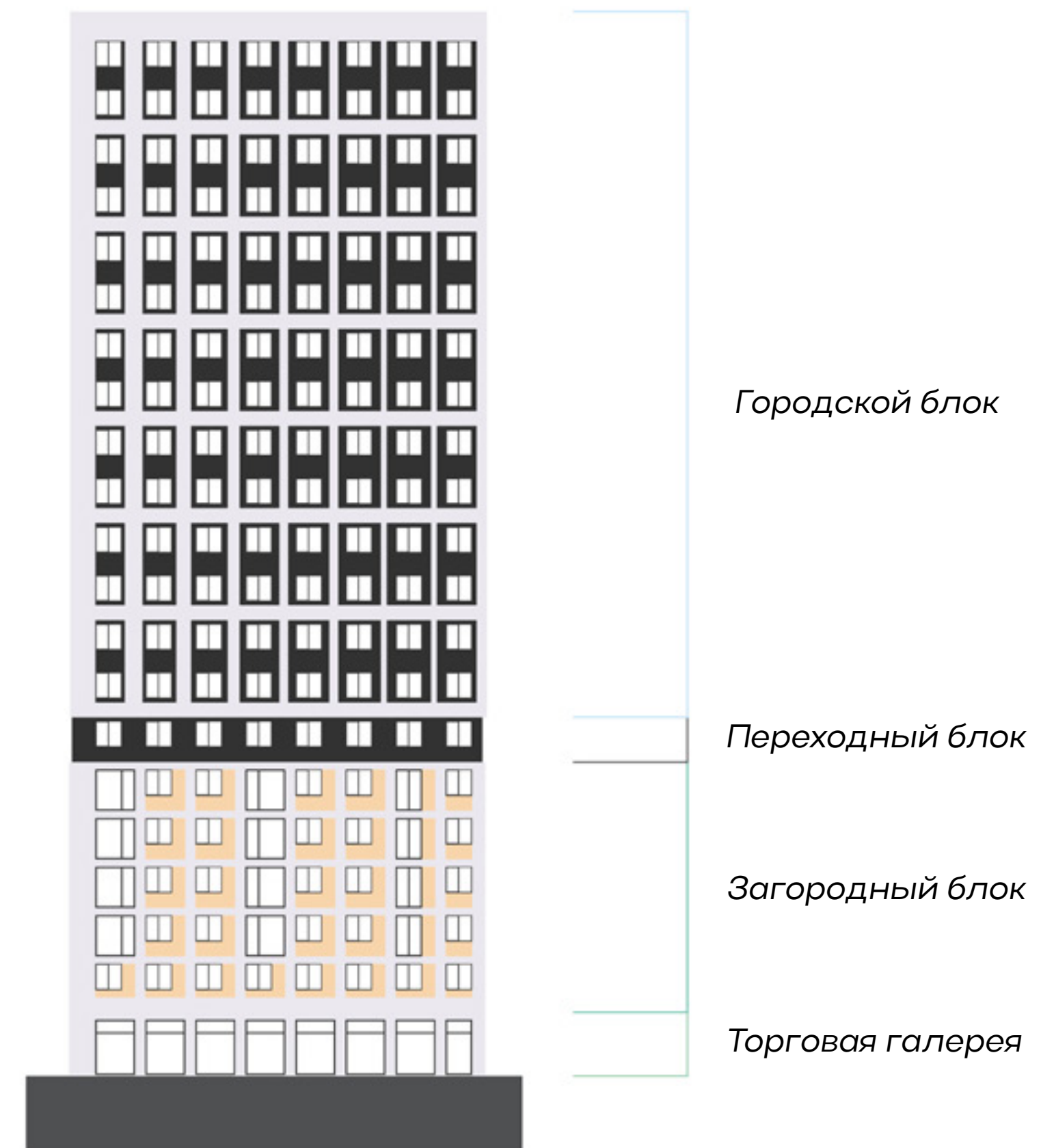




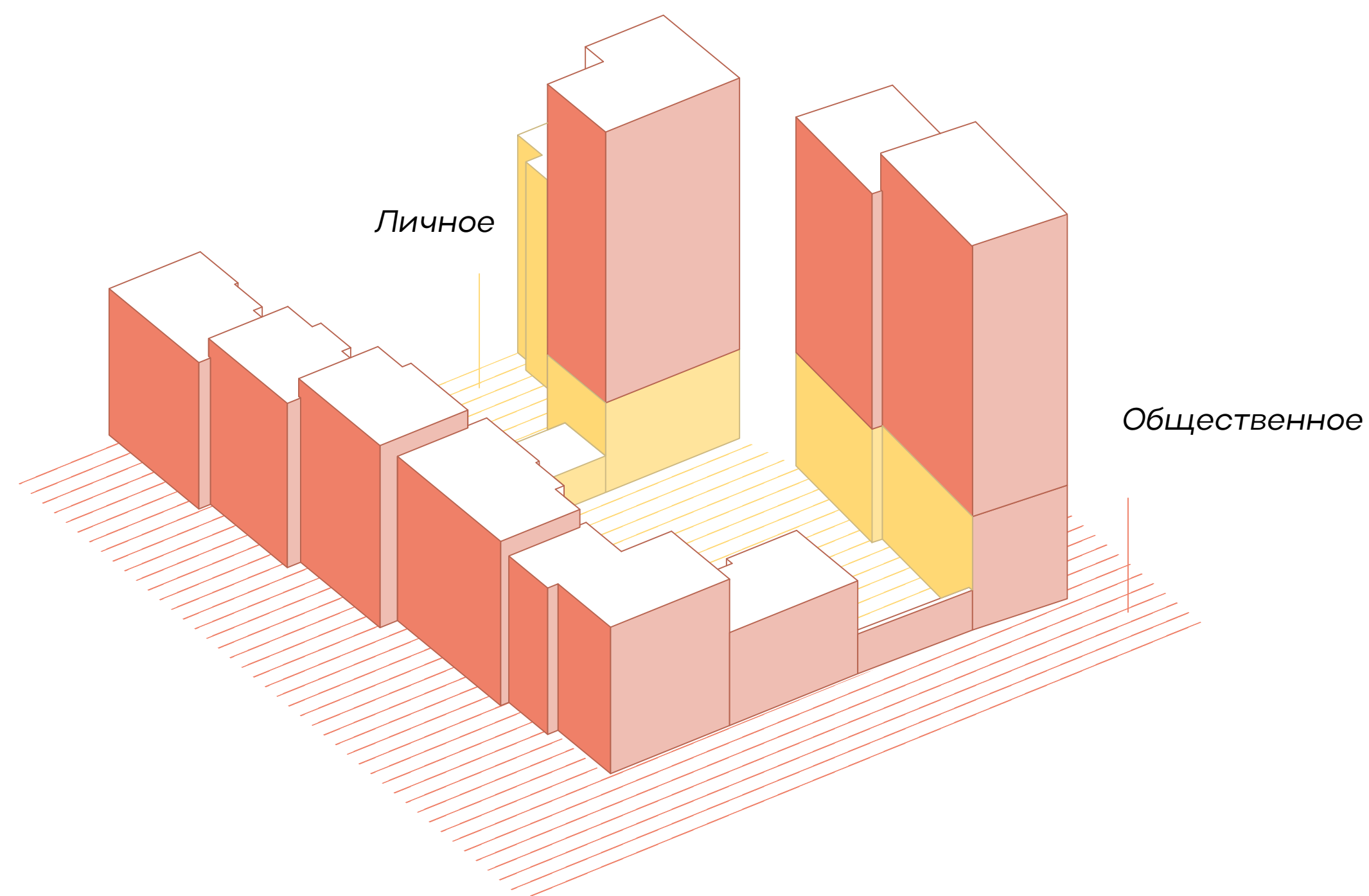
Фасад реагирует на среду.

(→)

Постепенное увеличение ширины оконных обрамлений происходит в направлении р. Нокса.

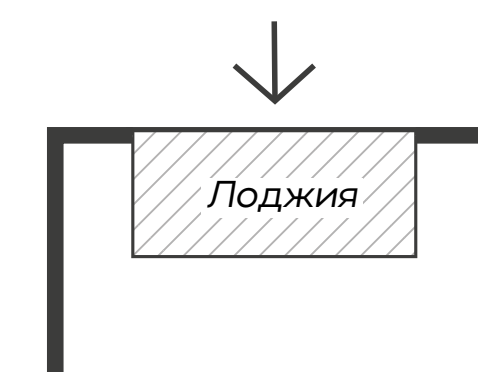
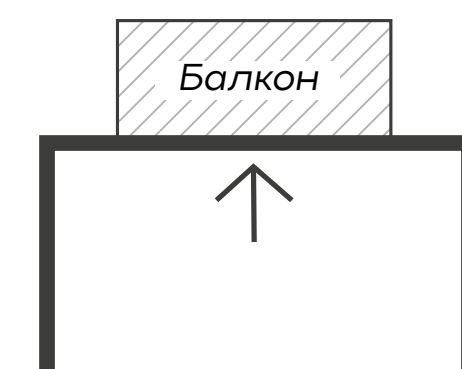






Безопасная среда

Агрессивная среда







ЖК АВГУСТ

г. Тюмень



(АРХИТЕКТУРА ЖК)



(ДВОР ЖК)

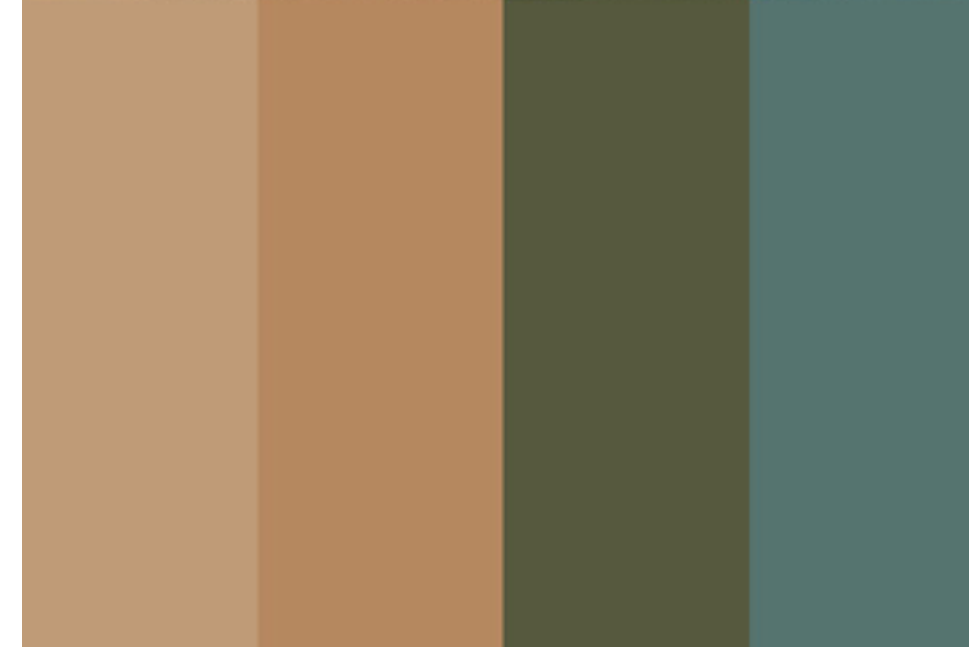
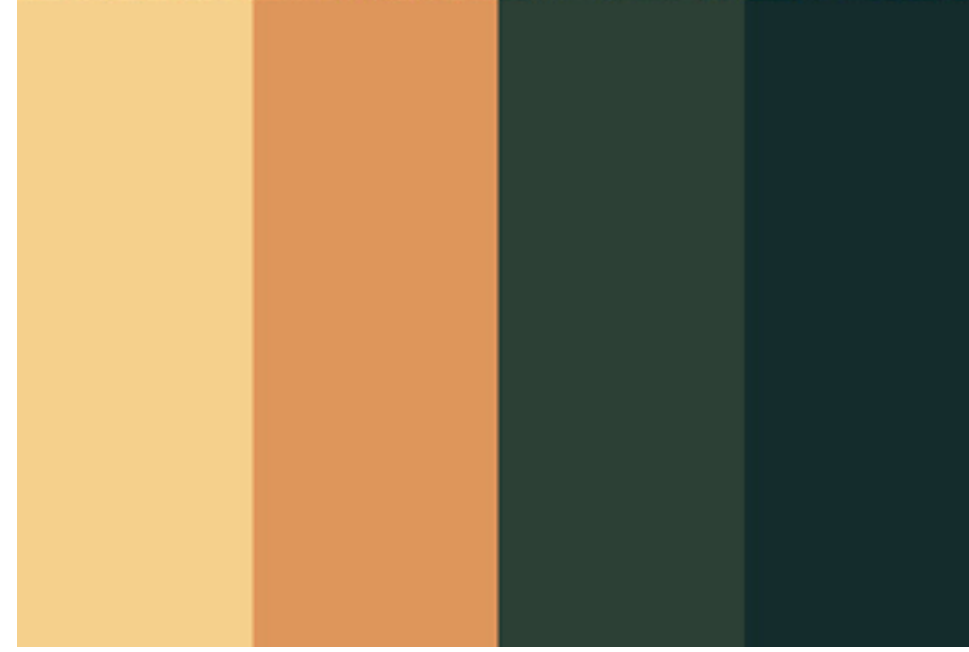


(МОП ЖК)























ИДЕЯ



ФОРМА



ПРОПОРЦИИ
/ РИТМ



МАТЕРИАЛЬНОСТЬ

ОСВЕЩЕНИЕ

МЕЧЕТЬ ГАЛИЯ С МЕДРЕСЕ ИМЕНИ МАРЬЯМ СУЛТАНОВОЙ

г. Уфа



ЧТО ВАЖНО УЧИТЫВАТЬ ПРИ СОЗДАНИИ КОНЦЕПЦИИ ОСВЕЩЕНИЯ?

- (1) Общий контекст здания. Нужно понимать какой функцией обладает здание – жилой, общественной, культурной, коммерческой и т.д.. А также представлять в каком окружении и где находится.

- (2) Исходя из этого мы можем более точно определить задачи, которое должно выполнять освещение, например должно ли оно создавать камерную атмосферу, или же парадную, праздничную.

Также из этого можно понять какое количество света нам понадобится.



СВЕТИЛЬНИК – КИСТЬ СВЕТОДИЗАЙНА

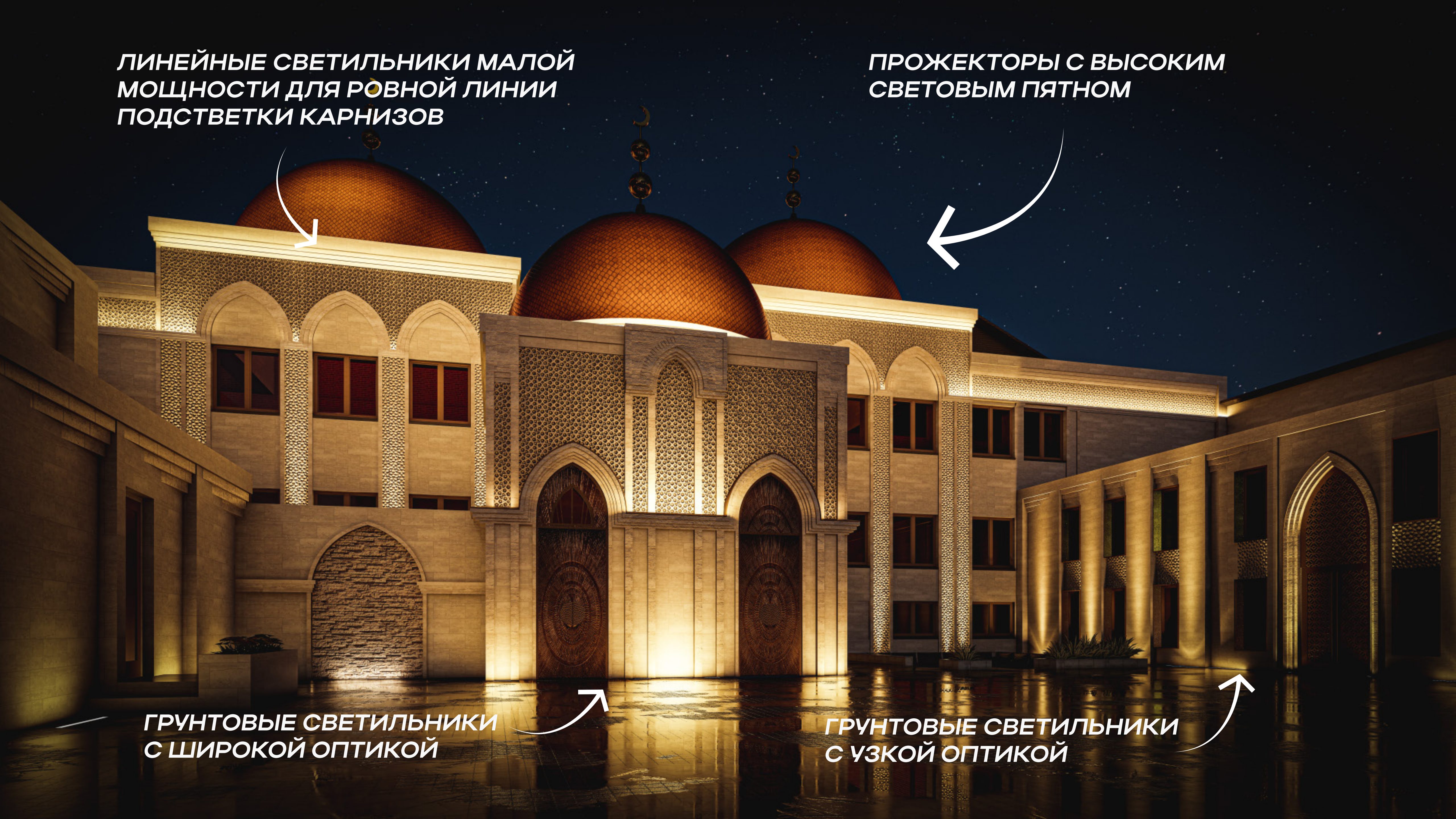
- (1) Важно понимать и пользоваться различными видами оборудования;
- (2) При визуализации освещения нужно понимать какой светильник дает какой эффект;
- (3) Для этого нужно обращать внимание на его мощность, цветовую температуру и оптику, с помощью которой достигается разный световой эффект.

ЛИНЕЙНЫЕ СВЕТИЛЬНИКИ МАЛОЙ
МОЩНОСТИ ДЛЯ РОВНОЙ ЛИНИИ
ПОДСВЕТКИ КАРНИЗОВ

ПРОЖЕКТОРЫ С ВЫСОКИМ
СВЕТОВЫМ ПЯТНОМ

ГРУНТОВЫЕ СВЕТИЛЬНИКИ
С ШИРОКОЙ ОПТИКОЙ

ГРУНТОВЫЕ СВЕТИЛЬНИКИ
С УЗКОЙ ОПТИКОЙ



ПРОРАБОТКА ОКРУЖЕНИЯ

Также для полноты важно прорабатывать окружение, что позволяет сделать комфортную среду пребывания для людей и сделать художественный образ законченным.



ОСВЕЩЕНИЕ ДЕРЕВЬЕВ

ОСВЕЩЕНИЕ ЛАВОЧЕК

ПРОРАБОТКА ОКРУЖЕНИЯ

Для дополнительной выразительности, если позволяет контекст, можно использовать гобо-проекторы, создавая тем самым дополнительные смыслы, которые скрываются при свете дня и проявляются только в темное время суток.

ГОБО-ПРОЕКТОР



СПАСИБО ЗА ВНИМАНИЕ!

ТЕЛЕФОН ДЛЯ СВЯЗИ:

+7 (916) 827 07 05

E-MAIL:

info@headsgroup.ru

САЙТ:

<https://headsgroup.ru>

* принадлежат компании Meta, которая была признана экстремистской и запрещена на территории России

Телеграм



Инстаграм*

