

«Меценат» расположен в историческом районе Замоскворечья

Культура

- 1 Третьяковская галерея Лаврушинский переулок, 10
- 2 Храм Воскресения Христова 2-й Кадашевский переулок, 7
- 3 Скорбященская церковь Большая Ордынка, 20
- 4 Дом-музей А. Н. Островского Малая Ордынка, 9с1
- 5 Парк искусств «Музеон» Крымский Вал, 2
- 6 Парк Горького Крымский Вал, 9

Школы

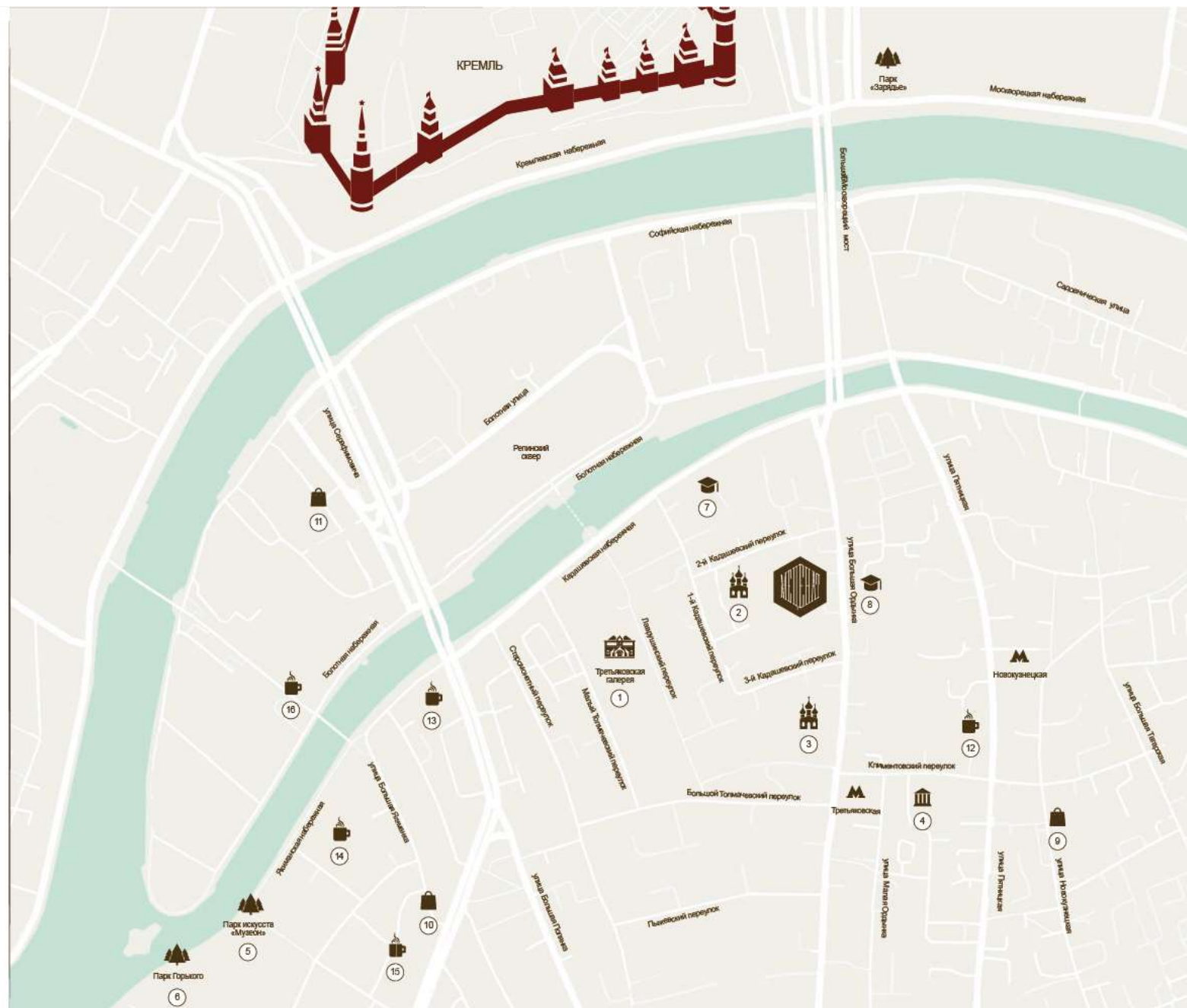
- 7 Лицей 1799 1-й Кадашевский переулок, 3
- 8 Школа на Ордынке Большая Ордынка, 15

Магазины

- 9 AB Daily Новоулицкая, 1
- 10 «Глобус Гурма» Большая Якиманка, 22
- 11 «Азбука Вкуса» Серафимовка, 2

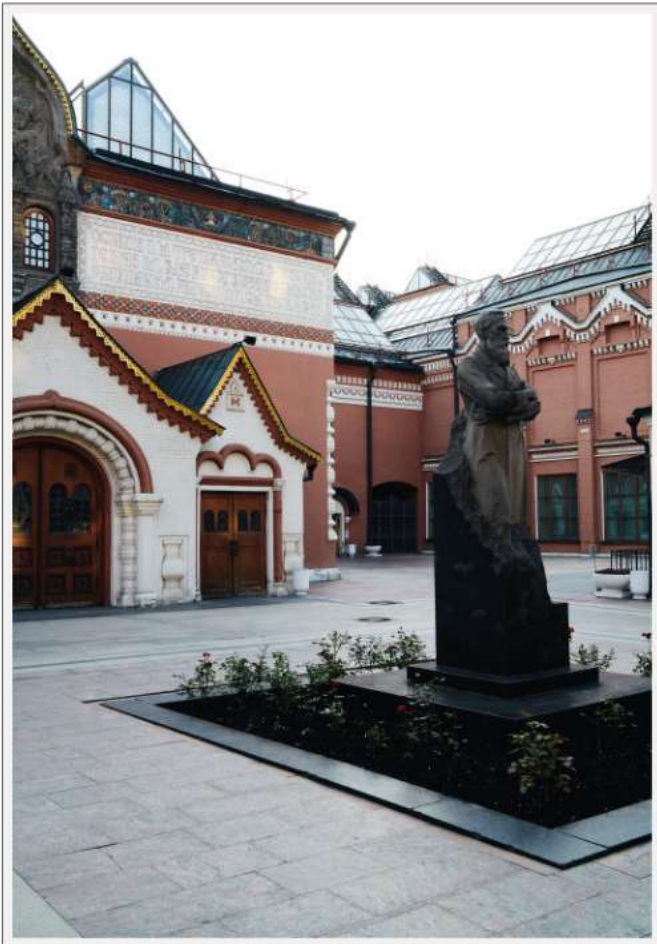
Рестораны

- 12 Pash Пятницкая, 20
- 13 «Софемания» Большая Полянка, 2
- 14 «The Сад» Якиманская набережная, 4
- 15 Mushrooms Большая Якиманка, 22
- 16 «Сыростария» Береневский переулок, 2





Третьяковский мост
2 минуты пешком



Третьяковская галерея
Лаврушинский переулок, 10
6 минут пешком



Городская усадьба Демидовых конца XVIII
Большой Толмачевский переулок, 3
7 минут пешком



Большая Ордынка
прямой выход



Пятницкая улица
5 минут пешком



Якиманская набережная
10 минут пешком



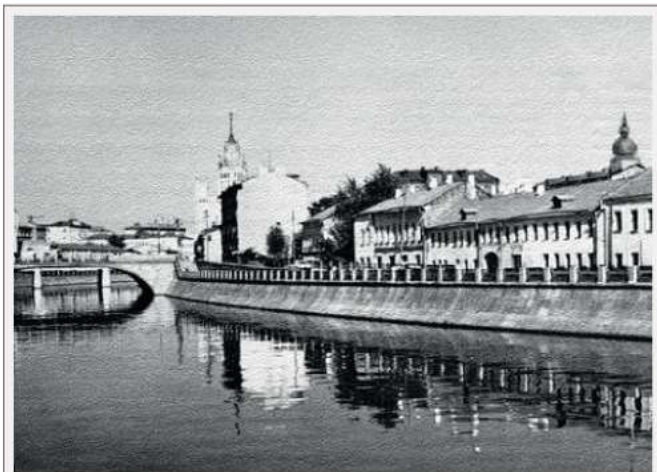
Сад в Марфо-Мариинской обители
Большая Ордынка, 34
10 минут пешком



Третьяковский мост
вид со стороны Лаврушенского переуллка
2 минуты пешком



Большой Москворецкий мост
10 минут пешком



Кадашевская набережная
и Храм Воскресения, 1884 год



Церковь Климента
Папы Римского
1720

Храм Воскресения
Христово в Надамах
1687

Храм Григория
Неокесарийского
1668

Панорама Замоскворечья
со стороны Кремля
1850



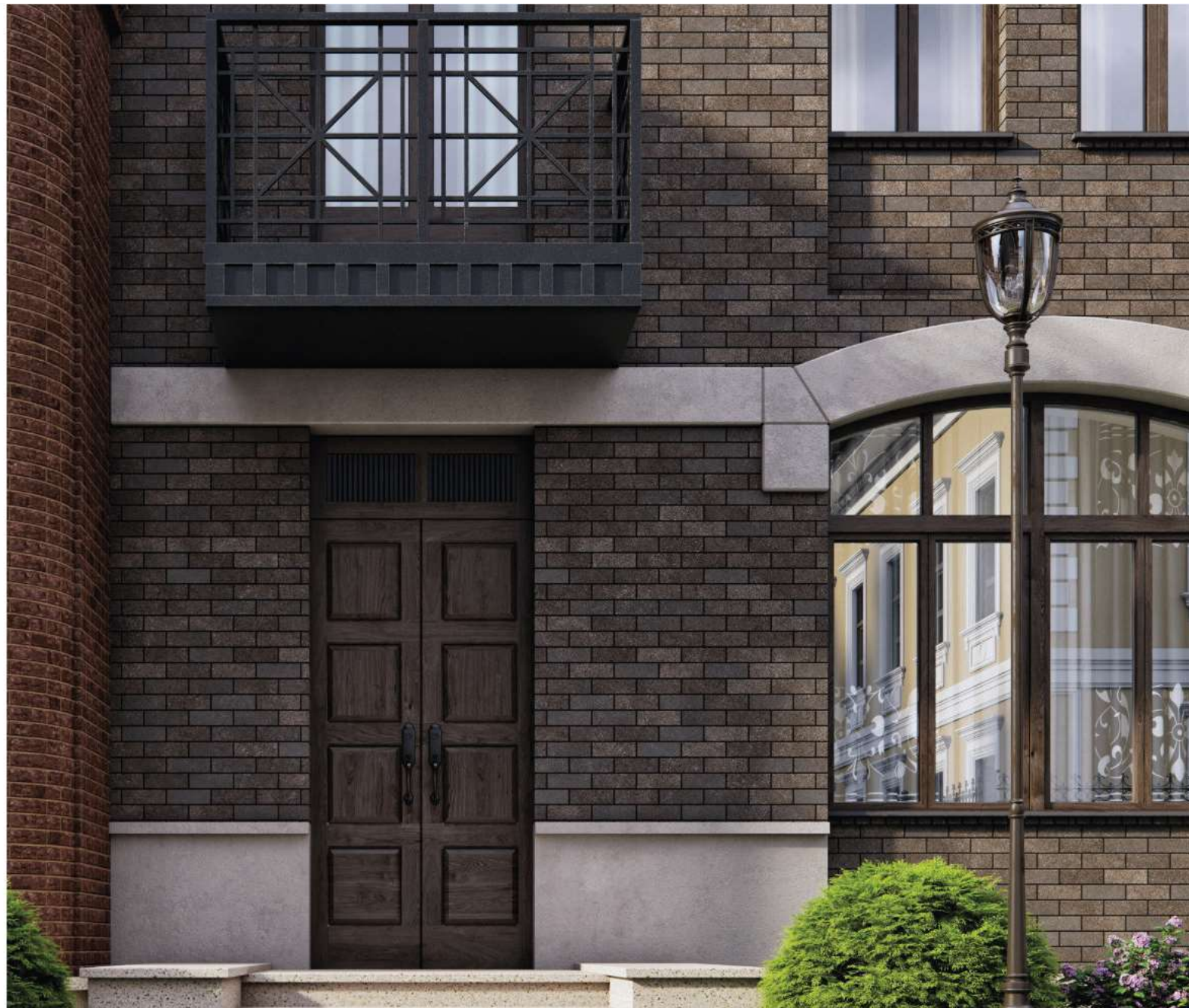
Дом купца
Лобкова
1816

Храм иконы
Божией Матери
«Всеж скорбящих
Радость»
1823

Храм Успения
Богородицы
в Назарьевой
слибоде
1695



Собственные входы
в таунхаусах, особняках
и в квартирах





Дом с историческим
фасадом
(Квартиры площадью 83-121м²)

Двухуровневые квартиры
и квартиры
с отдельным входом
(Площадь квартир 83-218 м²)



Двух- или трехэтажные
дома на 2–4 таунхауса
(Площадь 389—886 м²)



Два камина
в таунхаусах —
в мастер-спальнях
и гостиных





Двухэтажный
отдельный дом
(Площадь 624 м²)

Камин

Собственный лифт
и гараж



Исторический особняк





Собственный
сквер



Благоустроенная
внутренняя
территория

Сады и зеленые
насаждения
занимают 25 %
общей территории

Пространство для
прогулок и отдыха

Новогодняя ель





Места общего
пользования





Подземная парковка
61 машино-место

Собственный гараж
в двух особняках

Кладовки 6-17 м²
для владельцев
квартир





Меценат расположен
в глубине квартала,
на второй линии
на приватной территории



















