

Природа в городе: новый стандарт ландшафта Брусники

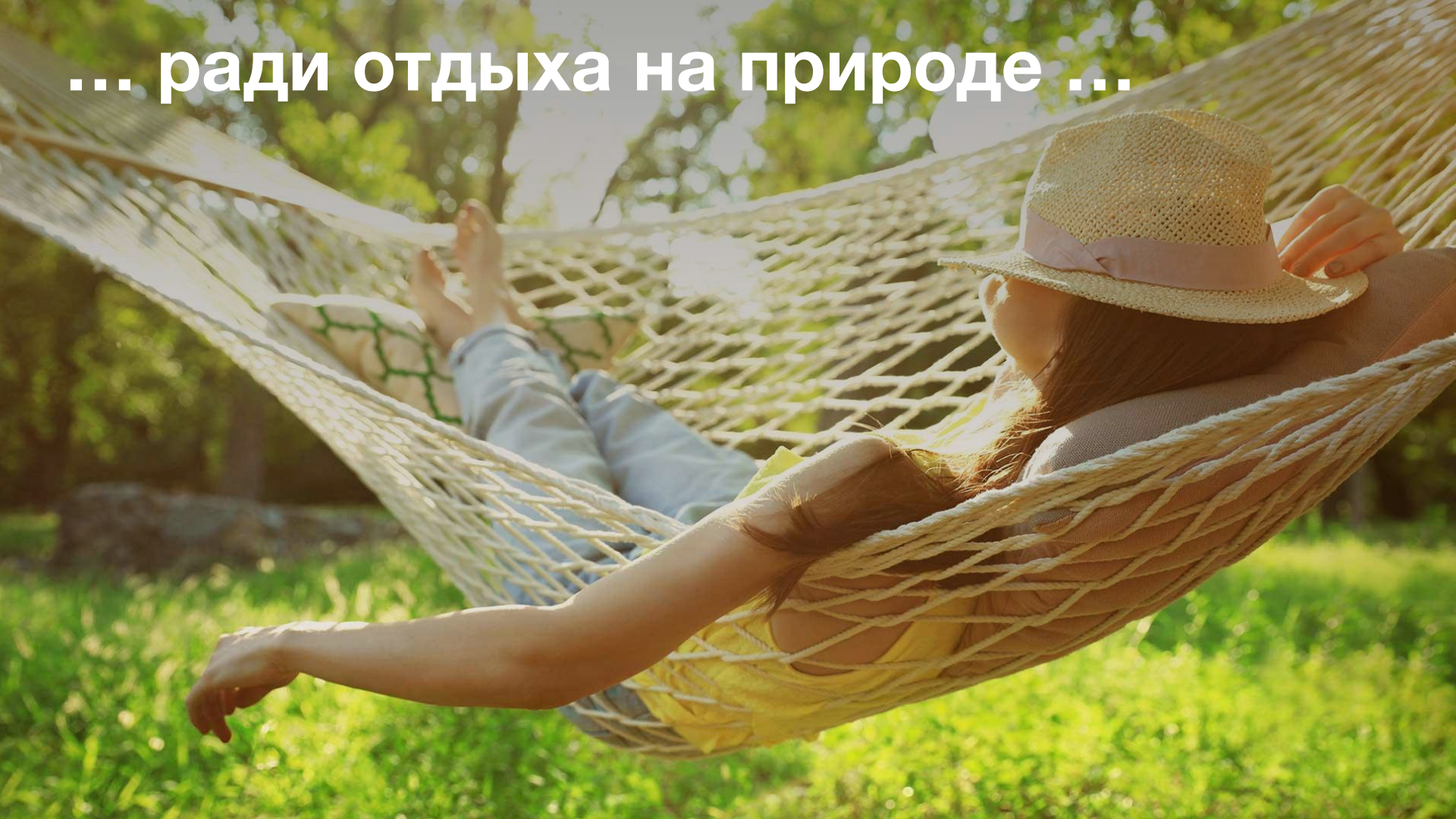
Елена Вишницкая, главный специалист отдела
ландшафтной архитектуры Брусники

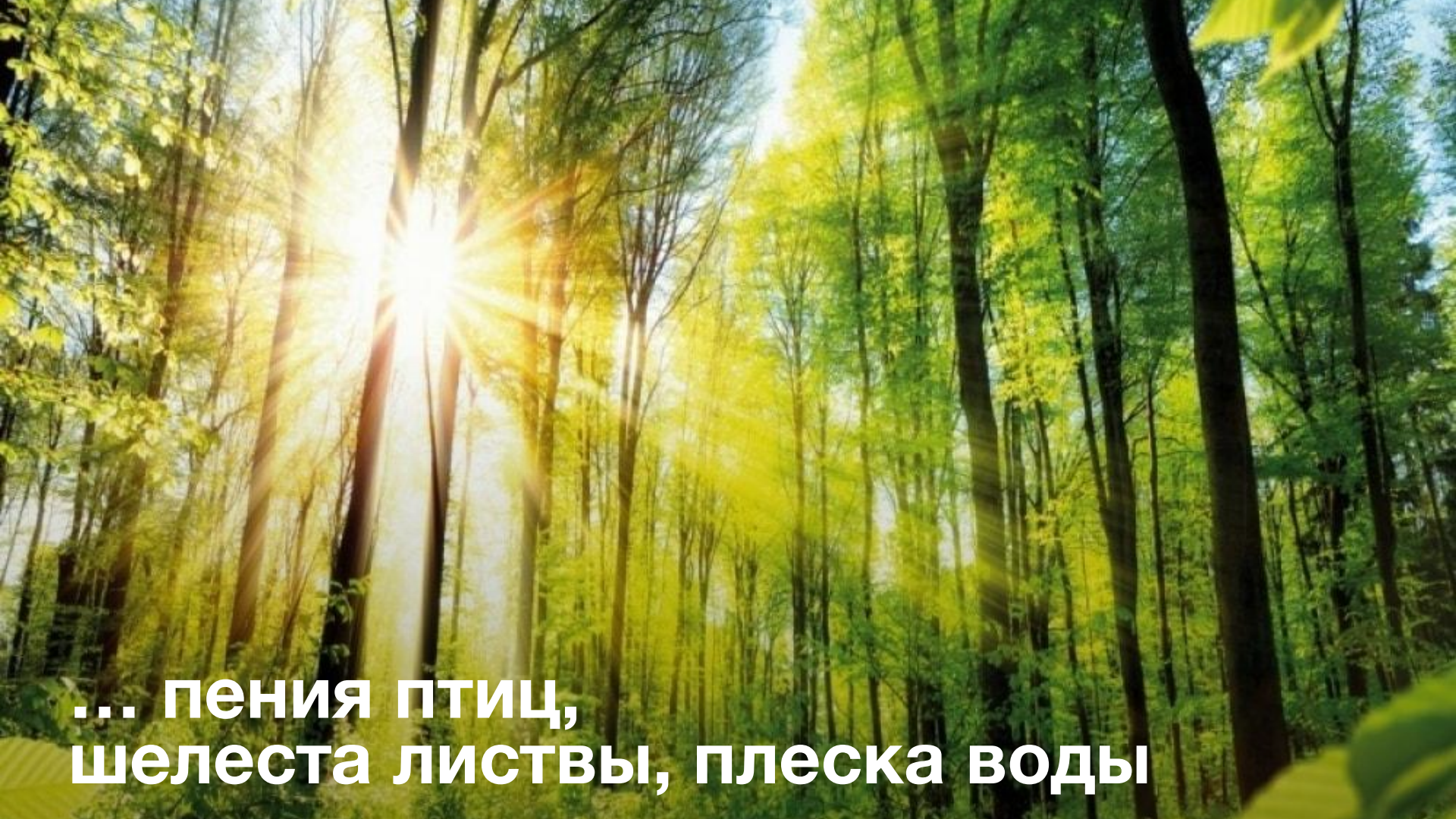


Каждую летнюю пятницу
люди бегут из города...



... ради отдыха на природе ...



A lush green forest with tall, slender trees. The sun is shining brightly from the upper left, creating a prominent starburst effect and casting long, soft shadows through the foliage. The leaves are a mix of bright yellow-green and deep forest green.

**... пения птиц,
шелеста листвы, плеска воды**



**Наша цель —
вернуть природу в город**

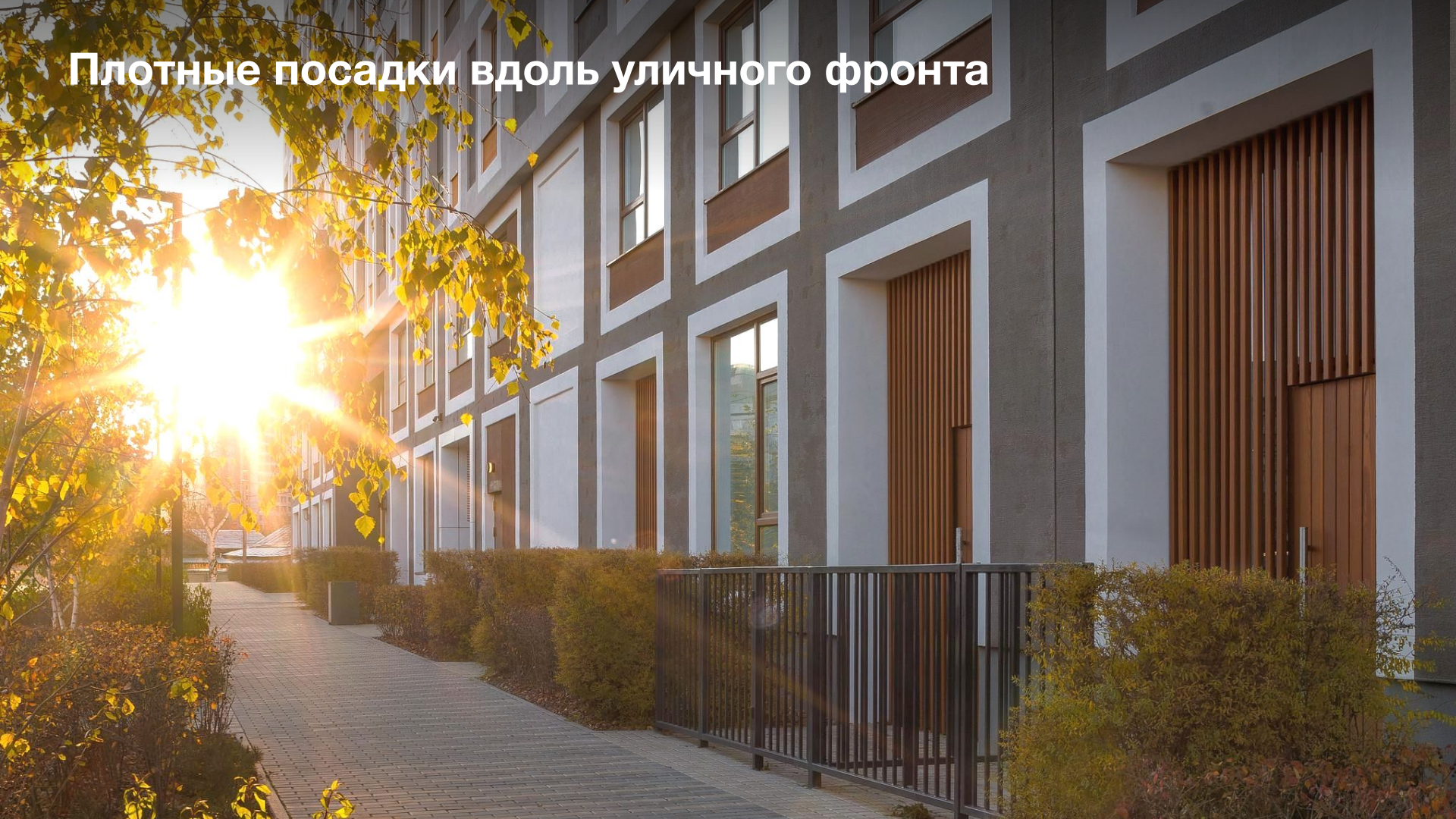
A modern rooftop terrace featuring a dark metal pergola structure. Underneath, there is a seating area with white armchairs and a round table, and a dining area with a round table and black chairs. A large, textured pendant light hangs over the dining area. The terrace is surrounded by lush greenery, including trees and bushes, and is adjacent to a modern building with large glass windows.

**И сделать комфортнее
жизнь в наших проектах**

Комфортные улицы



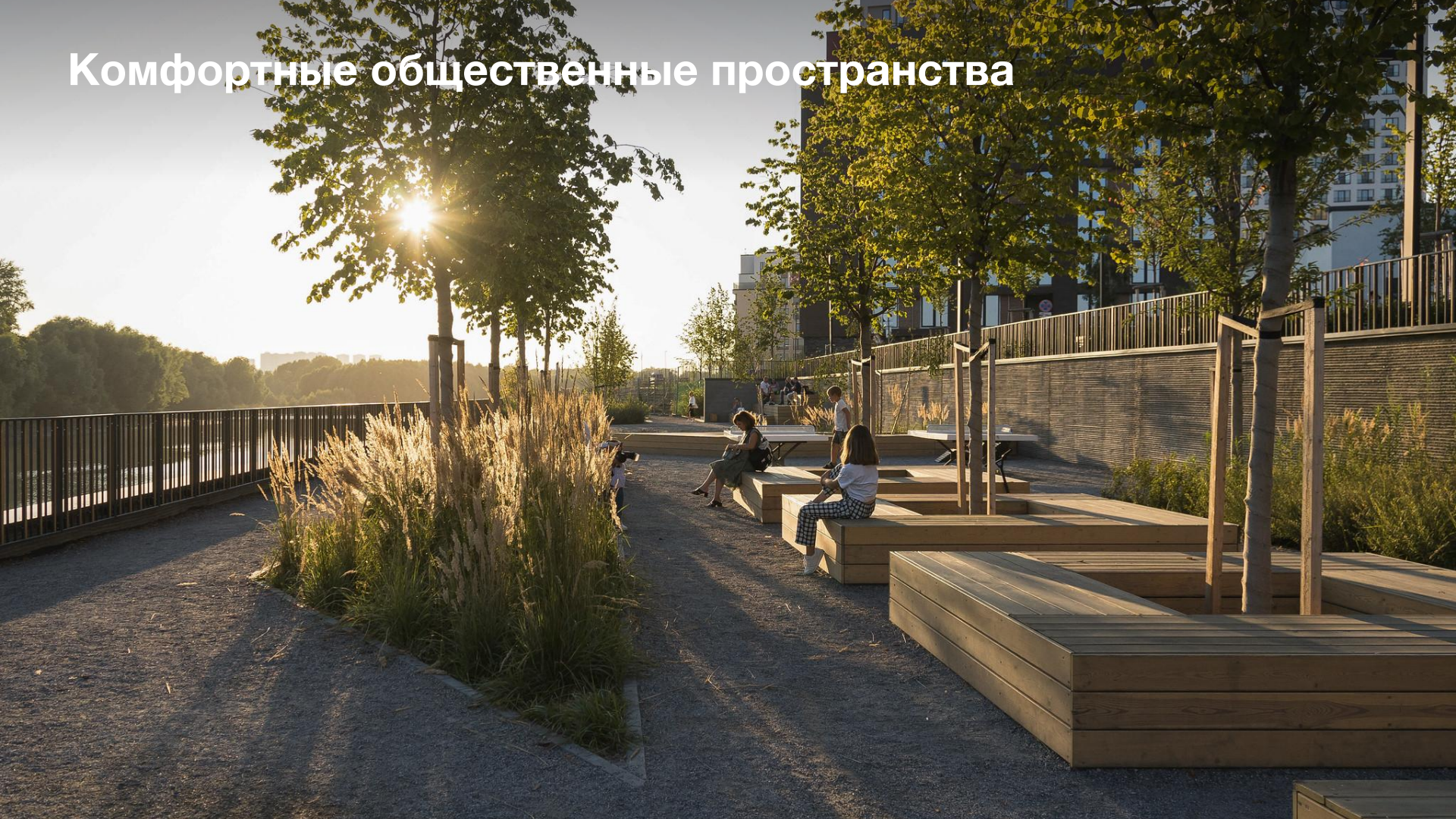
Плотные посадки вдоль уличного фронта



Зелёные парковки



Комфортные общественные пространства



Пеший каньон в Екатеринбурге



Фото Сергея Белоносова

Озеро Тихое в Тюмени



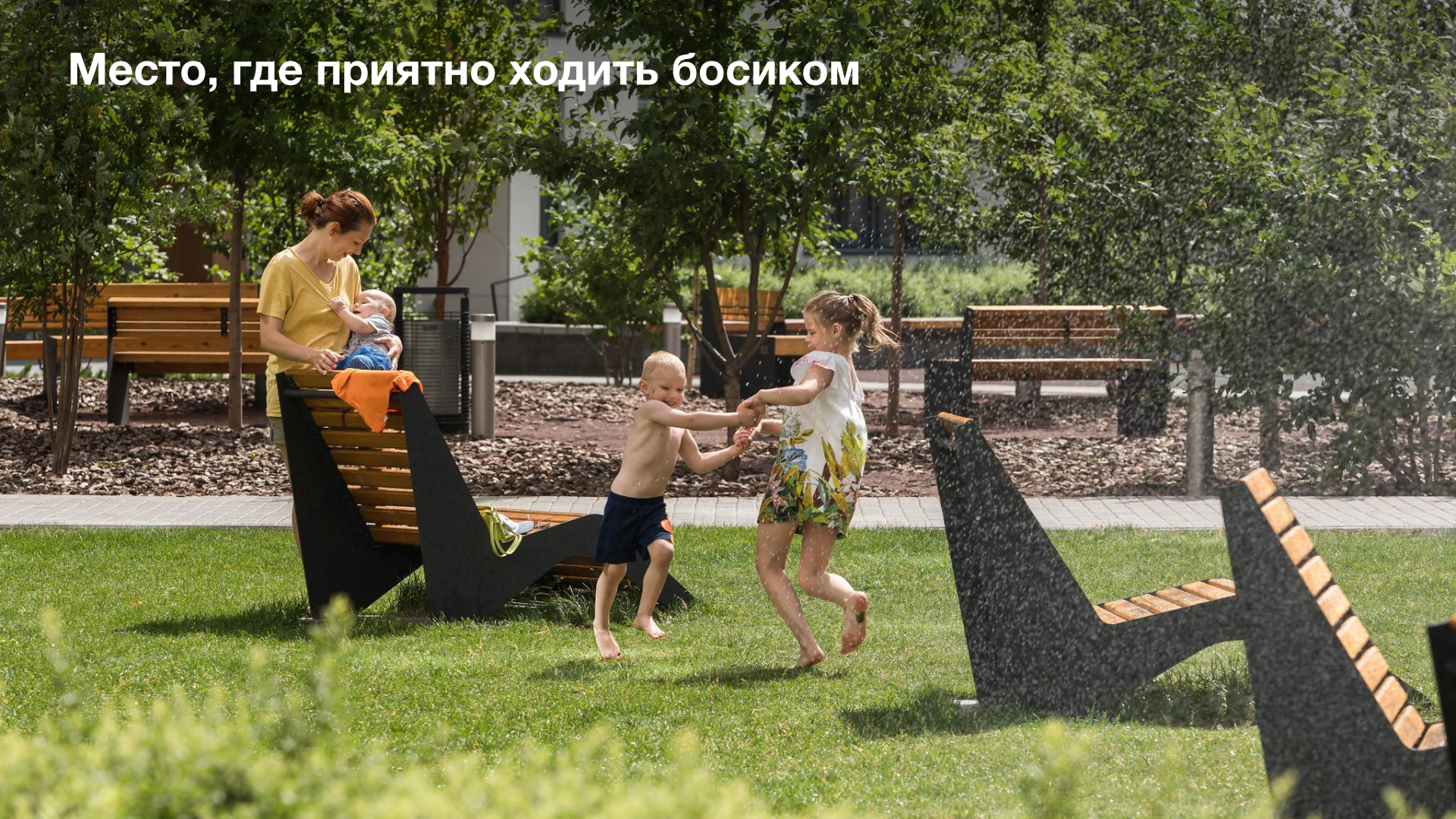
Двор как сад:
тихий, зелёный, умиротворяющий



Двор для каждого



Место, где приятно ходить босиком





Тихий отдых

1. Комфортная уличная мебель интерьерного стиля во всех классах
2. Использование мягкой мебели и подушек
3. Места для пикника и работы на свежем воздухе, в окружении зелени
4. Уличные розетки и беспроводные зарядки

На фото: двор в «Европейском квартале», Тюмень

Компактный спорт



1. Вынос шумного спорта за пределы двора
2. Воркаут внутри

На фото: двор в «Европейском квартале», Тюмень

Игровое пространство



1. Абстрактные формы
2. Геопластика
3. Натуральные материалы в МАФ и безопасных покрытиях

детям для игр

**не нужно много
оборудования**

озеленение нужно всем





Покрyтия



1. Крупноформатное мощение
2. Водонепроницаемые покрытия
3. Покрытия с игровой ценностью
4. Эксперименты с материалами и паттернами



Освещение

1. Комфортный для людей и животных уровень освещенности (без пересвета и лишних расходов на оборудование)
2. Температура света 2700-3000К для поддержания биоритмов
3. Минимизация светового загрязнения:
 - источники света с наименьшим направлением света вверх
 - малая мощность всенаправленных источников света

На фото: двор квартала
«На Некрасова», Екатеринбург

Водные объекты



1. Вали и дождевые сады
2. Декоративные водные объекты
3. Игровые водные элементы
4. Набережные рек и озер

На фото: фонтан во дворе дома
«Кандинский», Екатеринбург



Водный менеджмент

Цель — регулирование объёмов ливневых стоков, снижение рисков подтопления, повторное использование собранной воды.

1. Вади и дождевые сады
2. Фитоочистка
3. Интеграция водных объектов в ландшафт

На фото: вади в «Октябрьском», Тюмень



Уникальные арт-объекты

1. Необычные арт-объекты
2. Световые инсталляции
3. Акцентные элементы навигации

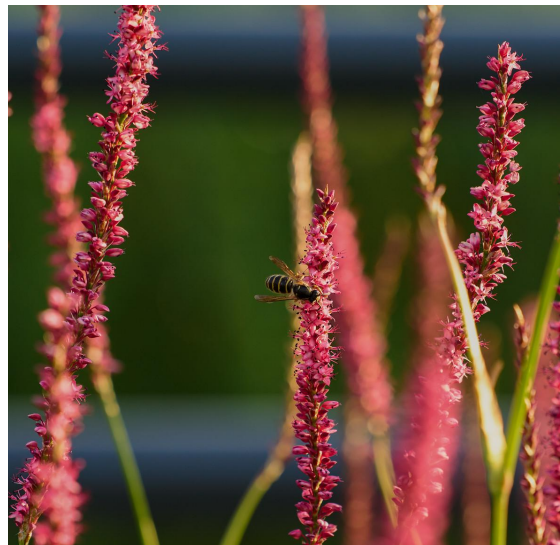
На фото: арт-объект в парке квартала «Суходольский», Екатеринбург



Зимний сценарий

1. Продуманная эксплуатация
2. Пространства для зимних игр
3. Зимний тематический декор
4. Всесезонное использование элементов ландшафта

На фото: зона отдыха дома
«Кандинский», Екатеринбург



Экспериментальные решения

Биоразнообразие

Цель — создание условий для поддержания биоразнообразия.

1. Ягодно-плодовые растения и медоносы
2. Кормушки, синичники, отели для насекомых
3. Создание условий для гнездования птиц
4. Зелёные кровли
5. Восстановление экосистем водоемов

Собственный стандарт озеленения

Опираясь на опыт европейских застройщиков, мы вывели формулу идеального двора:

60-65%

площади территории двора должны занимать растения

При этом общий объем озеленения равен:

0,35 м³ на 1 м²

площади двора

0,15 м³ на 1 м²

площади улицы

распределение по
объему зеленой массы
во дворе:

66%

кустарники

28%

крупномерные деревья

5%

травы и многолетники

1%

газон



Собственный стандарт озеленения

Чтобы обеспечить установленный объём и площадь озеленения, мы используем:

- зелёные кровли паркингов
- крупномеры от 7 метров
- плотную посадку кустарников
- устойчивые растения из европейских и российских питомников
- озелененные пожарные проезды
- растения для зонирования пространств
- вертикальное озеленение



Озеленение террас





Экспериментальные решения

Экстенсивные кровли

Цель — анализ устойчивости растений в заданных условиях, влияние на архитектурный облик и конструкцию здания, поддержание биоразнообразия.

1. Видовой состав Среднего Урала
2. Растения, устойчивые к экстремальным условиям
3. Цветущие для привлечения насекомых
4. Разная глубина субстрата
5. Участки с мембраной и без
6. Регулярные замеры CO₂, температуры и влажности почв

На фото: кровля квартала «На Некрасова», Екатеринбург

Новые стандарты растений



- Существующие элементы
- Ушедшие элементы
- Новые элементы

Новые процессы

До 2022г.

- Основные поставки посадочного материала из Европы
- Поставка ограниченного ассортимента из местных питомников
- Заказ растений перед сезоном

После 2022 г.

- Поставки расширенного ассортимента деревьев с Российского рынка
- Все кустарники и многолетники из локальных питомников
- Долгосрочное планирование
- Договоренности с питомниками о подготовке посадочного материала

Новые процессы

До 2022г.

- Основные поставки посадочного материала из Европы
- Поставка ограниченного ассортимента из местных питомников
- Заказ растений перед сезоном

После 2022 г.

- Поставки расширенного ассортимента деревьев с Российского рынка
- Все кустарники и многолетники из локальных питомников
- Долгосрочное планирование
- Договоренности с питомниками о подготовке посадочного материала

Новые процессы

Плюсы:

- Снижение стоимости за счет логистики
- Быстрая доставка до объекта
- Адаптированный посадочный материал
- Фиксация цены

Минусы:

- Нет единого поставщика
- Подготовка растений уступает Европейской
- Ограниченный объем подходящего посадочного материала

Новые процессы

Плюсы:

- Снижение стоимости за счет логистики
- Быстрая доставка до объекта
- Адаптированный посадочный материал
- Фиксация цены

Минусы:

- Нет единого поставщика
- Подготовка растений уступает Европейской
- Ограниченный объем подходящего посадочного материала

Новые процессы

Плюсы:

- Снижение стоимости за счет логистики
- Быстрая доставка до объекта
- Адаптированный посадочный материал
- Фиксация цены

Минусы:

- Нет единого поставщика
- Подготовка растений уступает Европейской
- Ограниченный объем подходящего посадочного материала



**постоянный анализ рынка
и поиск новых поставщиков**

Посадочные мероприятия



Поиск и выкопка растений

работа с питомниками
и лесничествами



Транспортировка на склад временного хранения

+ контроль условий
содержания растений
на складе



Транспортировка на объект и посадка

контроль на каждом этапе
проведения работ



Усиленный уход в течение 2-3 лет

регулярный полив, внесение
удобрений, контроль надежности
фиксации деревьев

Эксплуатация



Автоматизация процессов

автополив (на 23 год около 50% дворовых территорий), датчики влажности, освещенности



Регулярная обратная связь от УК

контроль состояния растений и благоустройства в целом, передача данных в проектный отдел



Внутренние стандарты и типовые инструкции

выводы по результатам анализа обратной связи от УК и внесение изменений во внутренние стандарты

Спасибо за внимание

