

# АНАЛИТИКА ДЛЯ ДЕВЕЛОПЕРОВ: КАК ИСПОЛЬЗОВАТЬ ДАННЫЕ ДЛЯ РАЗВИТИЯ ПРОЕКТОВ

Московченко Светлана

Заместитель директора

Консалтингового центра «Петербургская Недвижимость»





**ДЕВЕЛОПЕР**

**№1** в Санкт-Петербурге  
по объему текущего  
строительства

**400 000**

счастливых новоселов



**БРОКЕР**

**№1** по объему  
продаж  
в Санкт-Петербурге

**3** каждая  
квартира  
продается у нас

**КОНСАЛТИНГОВЫЙ ЦЕНТР**

**3 000+**

разработанных концепций  
и исследований

Аналитика  
и экспертиза

# ЧТО ИССЛЕДУЕМ?

ЦЕНЫ, УСЛОВИЯ  
ПРОДАЖ

СПРОС И  
ПРЕДЛОЖЕНИЕ

ПРОЕКТЫ

ТРЕНДЫ

КАЧЕСТВЕННЫЕ  
ПАРАМЕТРЫ,  
ЭРГОНОМИКА  
ПРОЕКТОВ

ПЕРВИЧНЫЙ И  
ВТОРИЧНЫЙ  
РЫНОК

ЗАГОРОДНЫЙ  
РЫНОК

ЗЕМЕЛЬНЫЙ  
РЫНОК

РЕТРОСПЕКТИВА  
ДАННЫХ

ПОРТРЕТ  
ПОКУПАТЕЛЯ

ИНВЕСТИЦИОННЫЙ  
ПОТЕНЦИАЛ

ДРУГИЕ  
ПАРАМЕТРЫ

# ГАРАНТИЯ ЭКСПЕРТНОСТИ

## ОПЫТ ПОЛНОГО ЦИКЛА

от разработки проекта до его реализации (девелопмент, брокеридж)

## СОБСТВЕННАЯ CRM СИСТЕМА

мониторинг актуальных данных, ретроспектива

## ЭКСПЕРТНЫЕ ЗНАНИЯ

специалистов компании

## СТОРОННИЕ ИСТОЧНИКИ ДАННЫХ

Росреестр, агрегаторы и др.

## МОНИТОРИНГ ВТОРИЧНЫХ ИСТОЧНИКОВ

## ДААННЫЕ ОТ ПАРТНЕРОВ И ЭКСПЕРТОВ



# АНАЛИЗ ПОТЕНЦИАЛЬНЫЙ СПРОС

ЕЖЕМЕСЯЧНО ЗА 6 МЕСЯЦЕВ 2024

**7 600+**  
ОБРАЩЕНИЙ

**350 000+**  
ПОСЕТИТЕЛЕЙ САЙТА

**145 000+**  
ПОЛЬЗОВАТЕЛЕЙ В СОЦ.СЕТЯХ



СОЦИАЛЬНО-ДЕМОГРАФИЧЕСКИЕ  
ХАРАКТЕРИСТИКИ



ГЕОГРАФИЯ



ВРЕМЯ АКТИВНОСТИ  
ПОЛЬЗОВАТЕЛЕЙ



ИСТОЧНИКИ ТРАФИКА



ИНТЕРЕС ПОЛЬЗОВАТЕЛЯ

# АНАЛИЗ РЕАЛЬНЫЙ СПРОС



СОЦИАЛЬНО-ДЕМОГРАФИЧЕСКИЕ  
ХАРАКТЕРИСТИКИ



ГЕОГРАФИЯ



УСЛОВИЯ ПОКУПКИ



ПАРАМЕТРЫ ПОКУПКИ

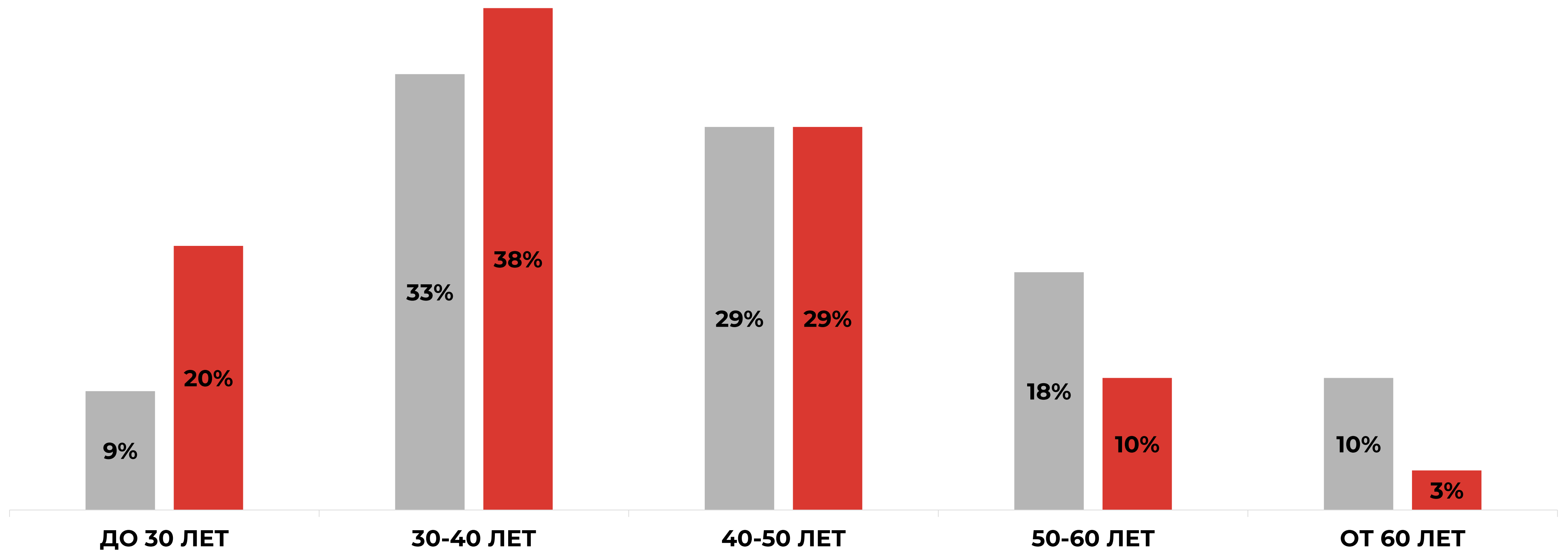


СТРУКТУРА СПРОСА



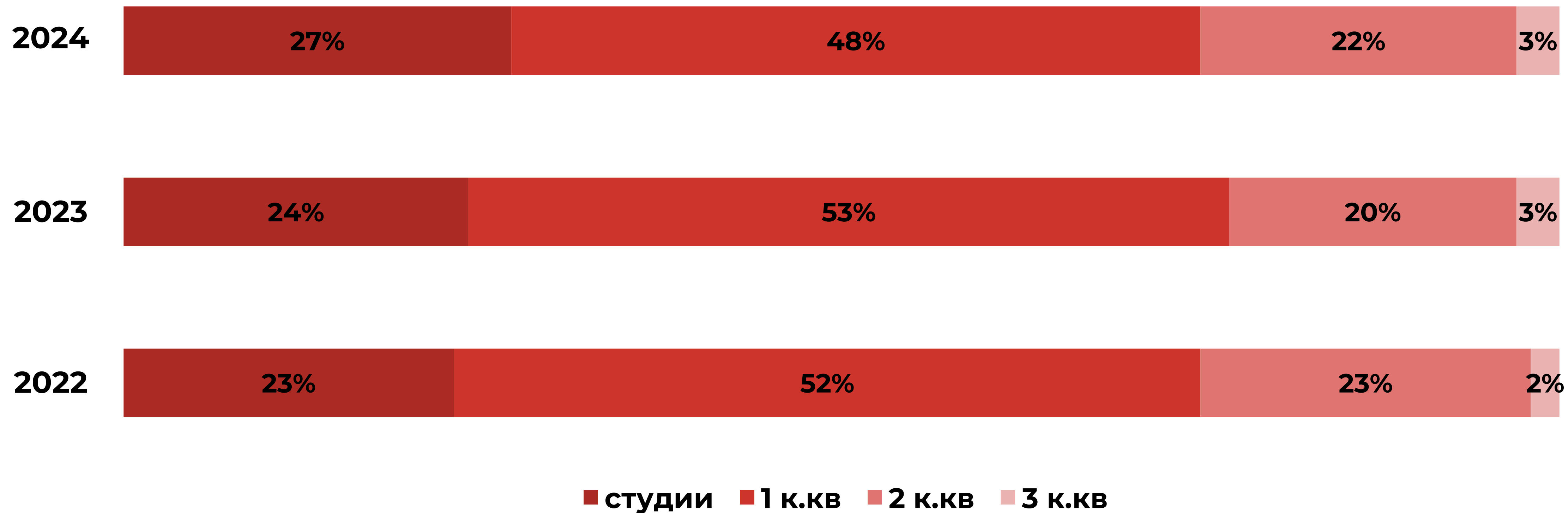
# ИЗМЕНЕНИЕ ВОЗРАСТА ПОКУПАТЕЛЕЙ

## ПЕТЕРБУРГСКАЯ НЕДВИЖИМОСТЬ



# ПРЕДПОЧТЕНИЯ ПОКУПАТЕЛЕЙ-ЗУМЕРОВ

## КВАРТИРЫ МАСС-МАРКЕТ

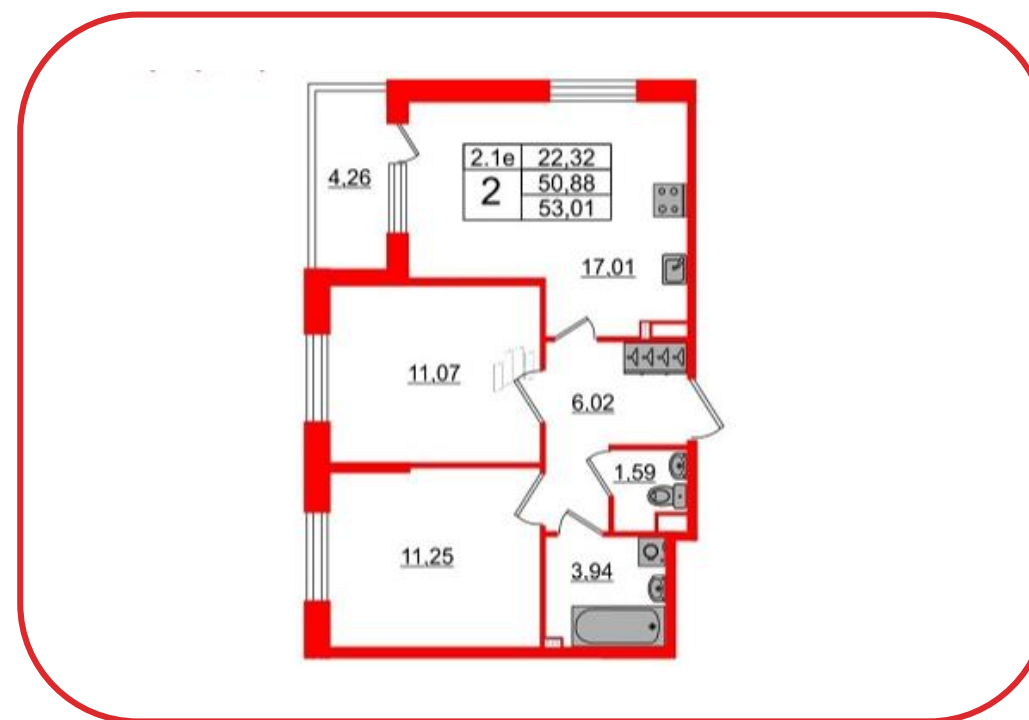




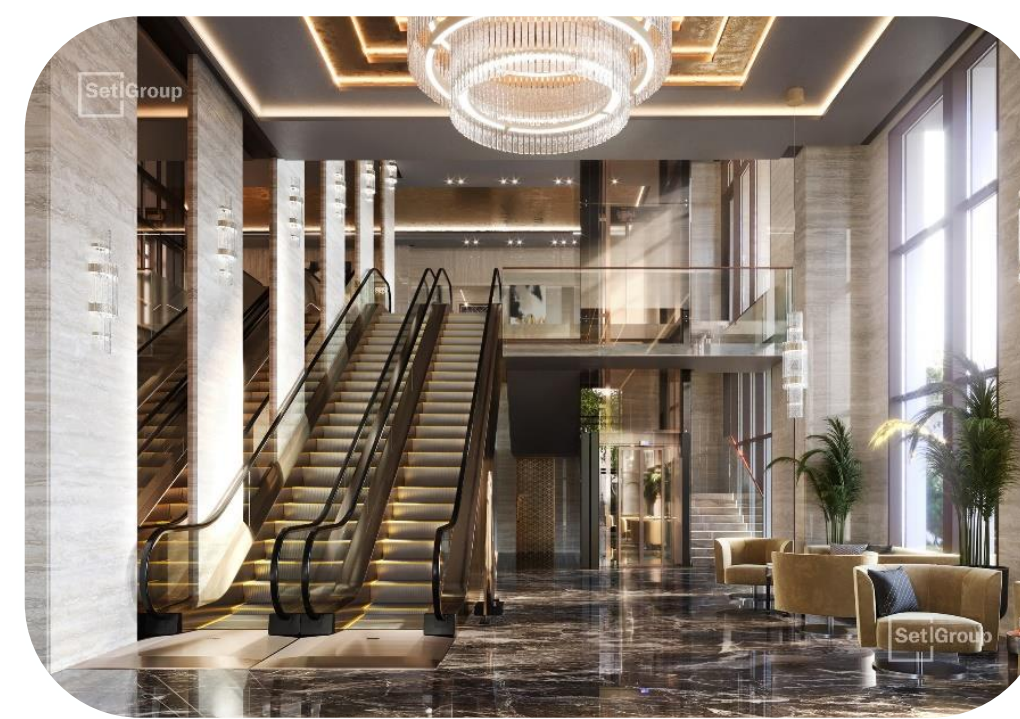
# РЕШЕНИЯ В НАСТОЯЩЕМ ОПРЕДЕЛЯЮТ БУДУЩЕЕ



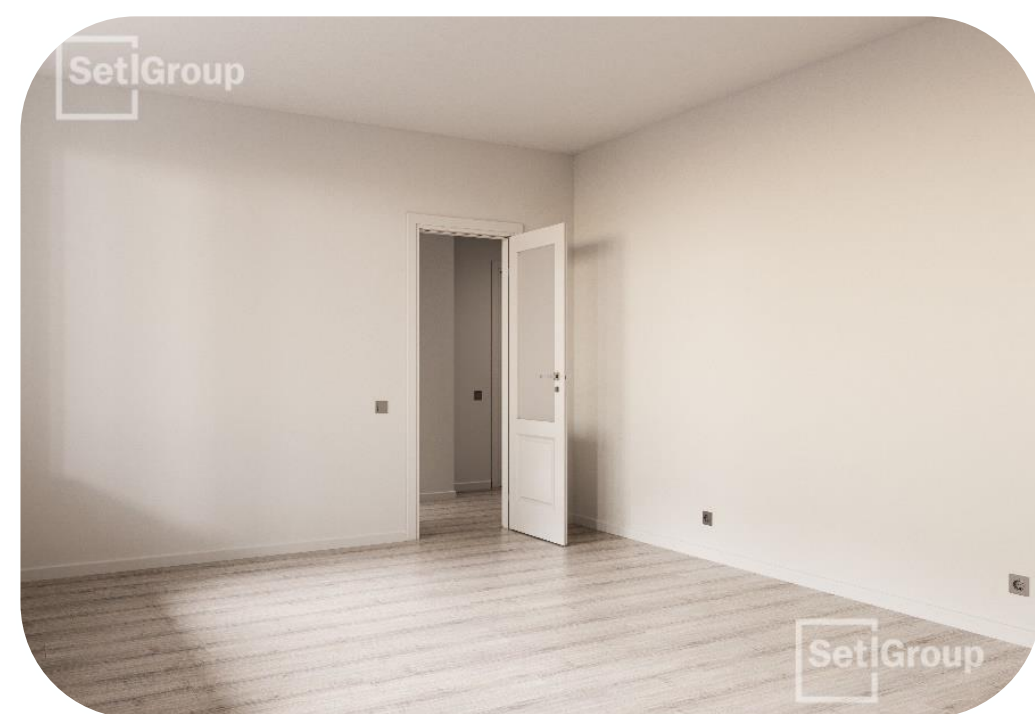
**КОМЬЮНИТИ И ВНУТРЕННЯЯ  
ИНФРАСТРУКТУРА**



**ЕВРОПЛАНИРОВКИ**



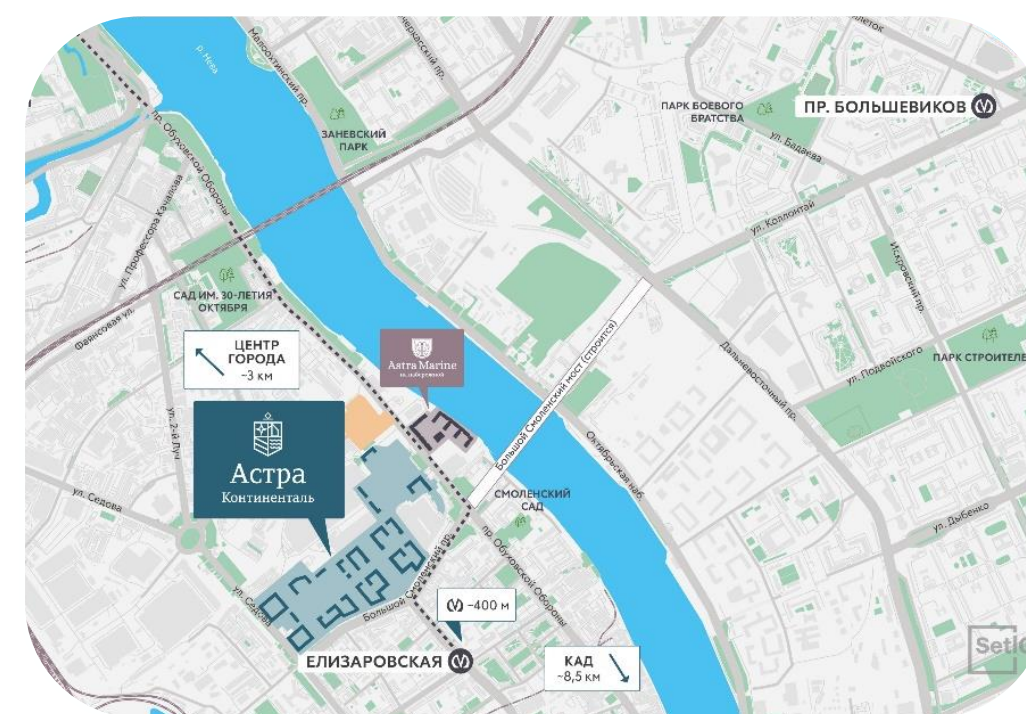
**УВЕЛИЧЕНИЕ ВЫСОТЫ  
ПОТОЛКА**



**НАЛИЧИЕ ОТДЕЛКИ**



**ВОЗМОЖНОСТЬ  
МЕБЛИРОВКИ**



**ТРАНСПОРТНАЯ  
ДОСТУПНОСТЬ**



**УПРАВЛЕНИЕ ЧЕРЕЗ  
ПРИЛОЖЕНИЕ**



# МОСКОВЧЕНКО СВЕТЛАНА

ЗАМЕСТИТЕЛЬ ДИРЕКТОРА  
КОНСАЛТИНГОВОГО ЦЕНТРА «ПЕТЕРБУРГСКАЯ НЕДВИЖИМОСТЬ»

**С ВНИМАНИЕМ  
К КАЖДОМУ ПАРТНЁРУ**

